

Artikelbeschreibung/Produktabbildungen



Beschreibung

Werkstoff:

Teller Thermoplast, Zinkdruckguss oder Edelstahl 1.4305.
Anti-Slip-Platte thermoplastisches Elastomer.

Ausführung:

Teller Thermoplast schwarz.
Teller Zinkdruckguss blau verzinkt.
Teller Edelstahl blank.

Bestellhinweis:

Soll der Stellfußteller und die Gewindespindel montiert geliefert werden, bitte die Bestellnummer des Tellers und der Spindel mit dem Zusatz "montiert" angeben. (z.B. K0428.10303 und K0429.080801 montiert.)

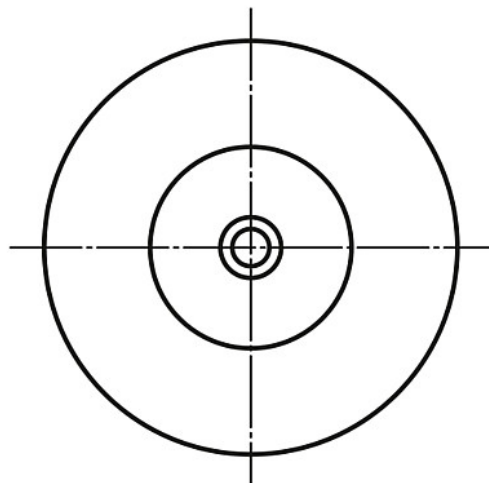
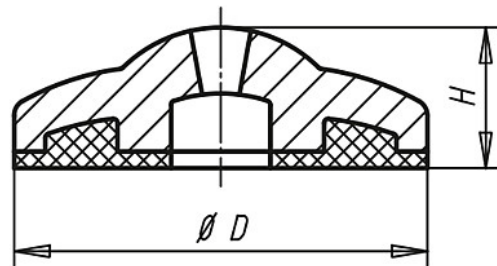
Hinweis:

Stellfüße ECO-Line werden aus einem Teller und einer Gewindespindel zusammengestellt. Jeder Teller kann mit jeder Gewindespindel kombiniert werden. Die Anti-Slip-Platte absorbiert Vibrationen und verhindert ein Verrutschen des Stellfußes.

Passende Gewindespindeln siehe K0429.

Zeichnungen

Form B
mit Anti-Slip-Platte



Artikelübersicht

Bestellnummer	Form	Material	D	H	Belastbarkeit max. kN	Gewicht ca. kg
K0428.20301	B	Zinkdruckguss	30	13,5	16	0,024
K0428.20401	B	Zinkdruckguss	40	14,5	18	0,044
K0428.20501	B	Zinkdruckguss	50	17,5	20	0,070
K0428.20302	B	Edelstahl	30	13,5	22	0,024
K0428.20402	B	Edelstahl	40	14,5	24	0,044
K0428.20502	B	Edelstahl	50	17,5	26	0,070
K0428.20303	B	Kunststoff	30	13,5	15	0,009
K0428.20403	B	Kunststoff	40	14,5	15	0,014
K0428.20503	B	Kunststoff	50	17,5	15	0,026