

Artikelbeschreibung/Produktabbildungen



Beschreibung

Werkstoff:

Teller Thermoplast glasfaserverstärkt.

Ausführung:

schwarz.

Bestellhinweis:

Soll der Gelenkfußteller und die Gewindespindel bzw. der Kugelkopf montiert geliefert werden, bitte die Bestellnummer des Tellers und der Spindel bzw. des Kugelkopfes mit dem Zusatz "montiert" angeben.(z.B. 27800-1030 und 27810-060151 montiert.)

Hinweis:

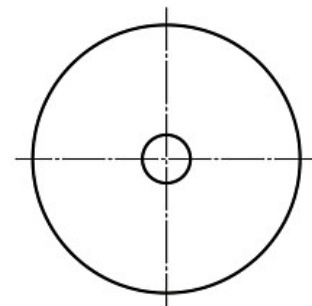
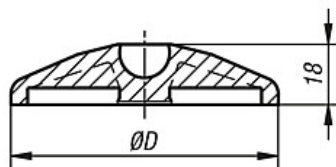
Gelenkfüße werden aus einem Teller und einer Gewindespindel bzw. einem Kugelkopf zusammengestellt. Jeder Teller kann mit jeder Gewindespindel bzw. mit jedem Kugelkopf kombiniert werden.

Passende Gewindespindeln siehe 27810.

Passende Kugelköpfe siehe 27811.

Zeichnungen

Form A
ohne Anschraubbohrung
ohne Anti-Slip-Platte



Artikelübersicht

| Bestellnummer | Form | D | Belastbarkeit max. kN |
|---------------|--------|-----|-----------------------|
| 27800-1030 | Form A | 30 | 5 |
| 27800-1040 | Form A | 40 | 9 |
| 27800-1045 | Form A | 45 | 9 |
| 27800-1050 | Form A | 50 | 9 |
| 27800-1060 | Form A | 60 | 9 |
| 27800-1080 | Form A | 80 | 9 |
| 27800-1100 | Form A | 100 | 9 |