

Artikelbeschreibung/Produktabbildungen



Beschreibung

Werkstoff:

Körper Vergütungsstahl.

Ausführung:

Körper vergütet und brüniert.

Auflageflächen einsatzgehärtet.

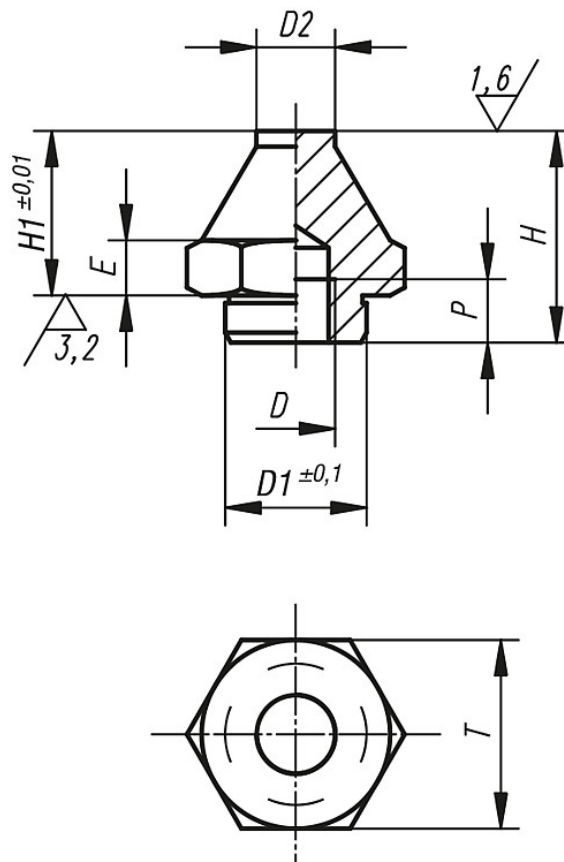
Hinweis:

Die Auflagebolzen werden zum Stützen von unbearbeiteten und bearbeiteten Werkstücken verwendet. Darüber hinaus dienen sie als Anschläge und Druckstücke im Vorrichtungs- und Werkzeugbau.

In das Gewinde D können Gewindestifte oder Stiftschrauben eingedreht und verklebt werden. So erhält man auf einfache Art eine Auflage mit Außengewinde.

Zeichnungen

Form A
Planfläche



Artikelübersicht

Bestellnummer	Form	D	D1	D2	E	H	H1	P	T	Gewicht ca. kg
K0295.106012	A	M6	11,9	7	4	16,5	12,5	6	17	0,042
K0295.106025	A	M6	11,9	7	4	29	25	6	17	0,062
K0295.110020	A	M10	17,8	10	7	25	20	10	24	0,130
K0295.110040	A	M10	17,8	10	7	46	40	10	24	0,180
K0295.116030	A	M16	25,8	20	13	40	30	16	41	0,295
K0295.116060	A	M16	25,8	20	13	70	60	16	41	0,480