

Artikelbeschreibung/Produktabbildungen



Beschreibung

Werkstoff:

Gehäuse aus starkem Stahlblech, Räder mit stahldrahtarmiertem Elastik-Vollgummireifen. Stahlgeschweißter Radkörper.

Ausführung:

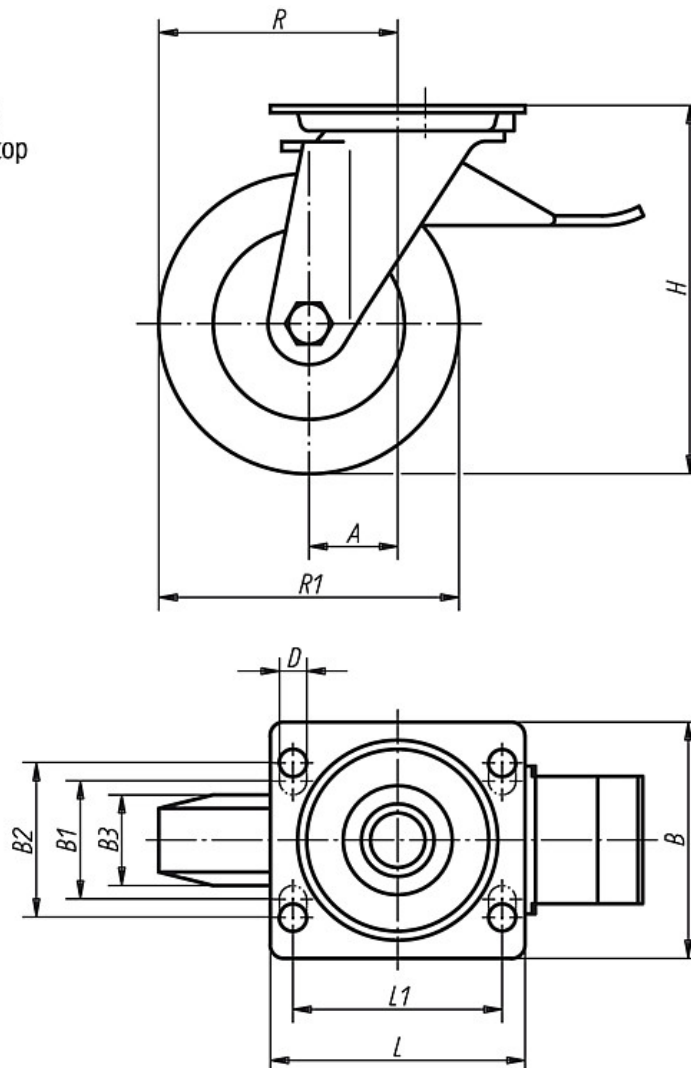
Gehäuse gepresst. Verstärkte Gabel, Bodenplatte und Mittelbolzen. Räder mit Präzisionskugellager.

Hinweis:

Diese Rollen und Räder sind besonders unempfindlich gegen Schläge und Stöße und versprechen eine hohe Lebensdauer. Radachse verschraubt.

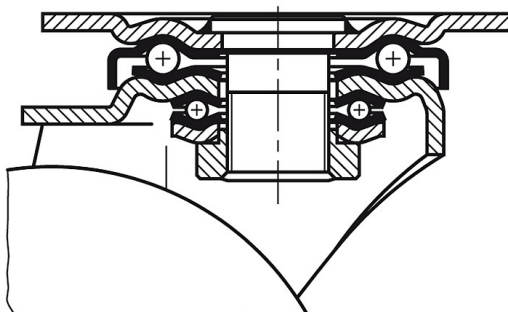
Zeichnungen

Lenkrolle mit stop top



Zeichnungen

Drehkranzlagerung:



Artikelübersicht

Bestellnummer	Ausführung	Radlagerung	A	B	B1	B2	B3	L	L1	H	D	R	R1	Tragfähigkeit kg
95020-100402	Lenkrolle mit "stop-top"	Kugellager	45	85	60	-	40	100	80	140	9	95	100	180
95020-125502	Lenkrolle mit "stop-top"	Kugellager	55	110	80	75	50	140	105	170	11	117,5	125	280
95020-160502	Lenkrolle mit "stop-top"	Kugellager	65	110	80	75	50	140	105	202	11	145	160	400
95020-200502	Lenkrolle mit "stop-top"	Kugellager	70	110	80	75	50	140	105	245	11	170	200	500
95020-250602	Lenkrolle mit "stop-top"	Kugellager	82	110	80	75	60	140	105	295	11	207	250	700