

Artikelbeschreibung/Produktabbildungen



Beschreibung

Werkstoff:

Teller Zinkdruckguss oder Edelstahl 1.4305.
Anti-Slip-Platte thermoplastisches Elastomer.

Ausführung:

Teller Zinkdruckguss schwarz pulverbeschichtet.
Teller Edelstahl blank.

Bestellhinweis:

Soll der Gelenkfußteller und die Gewindespindel bzw. der Kugelkopf montiert geliefert werden, bitte die Bestellnummer des Tellers und der Spindel bzw. des Kugelkopfes mit dem Zusatz "montiert" angeben.(z.B. 27801-10301 und 27810-060151 montiert.)

Hinweis:

Gelenkfüße werden aus einem Teller und einer Gewindespindel bzw. einem Kugelkopf zusammengestellt. Jeder Teller kann mit jeder Gewindespindel bzw. mit jedem Kugelkopf kombiniert werden.

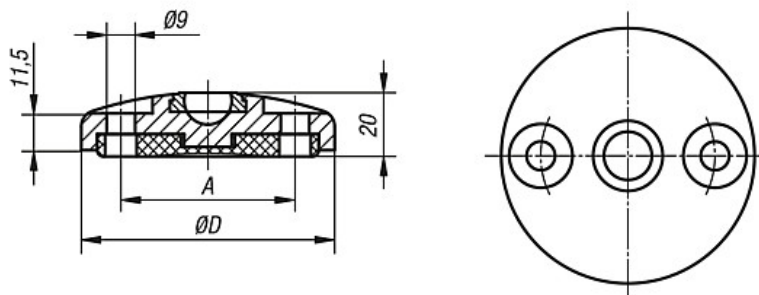
Die Anti-Slip-Platte absorbiert Vibrationen und verhindert ein Verrutschen des Gelenkfußes.

Passende Gewindespindeln siehe 27810.

Passende Kugelköpfe siehe 27811.

Zeichnungen

Form D
mit Anschraubbohrung (offen)
mit Anti-Slip-Platte



Artikelübersicht

Bestellnummer	Form	Material	D	Belastbarkeit max. kN
27801-40801	Form D	Zinkdruckguss	80	30
27801-41001	Form D	Zinkdruckguss	100	35
27801-41201	Form D	Zinkdruckguss	120	35
27801-40802	Form D	Edelstahl	80	35
27801-41002	Form D	Edelstahl	100	40
27801-41202	Form D	Edelstahl	120	40

Artikelübersicht
