

Magnetrückwand 0710

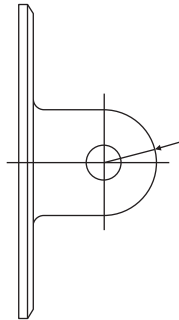


Ausführung

- für Messuhr mit Außenring
Ø 58 mm
- Messuhr ohne Halter
bzw. Stativ verwendbar
- passt nicht für Messuhren Nr.
0701103 und 701106 und alle
digitalen Messuhren
- Verpackung:
einzeln verpackt

			Best. Nr.	Listenpreis Euro
			0710 101	43,80

Rückwand mit Einspannöse 0710

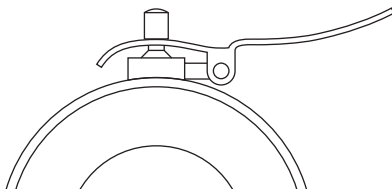


Ausführung

- Durchmesser 5 mm
- zur nachträglichen Montage
- passt nicht für Messuhren Nr.
0701103 und 701106 und alle
digitalen Messuhren
- Verpackung:
einzeln verpackt

			Best. Nr.	Listenpreis Euro
für Messuhr mit Außenring Ø 40 mm:				
			0710 102	5,70
für Messuhr mit Außenring Ø 58 mm:				
			0710 103	5,90

Anlüfthebel mit Messbolzen 0710



Ausführung

- für Messuhren bis
max. 10 mm Messbereich
- passt nicht für Messuhren Nr.
0701103 und 701106 und
alle digitalen Messuhren
- Verpackung:
einzeln verpackt

			Best. Nr.	Listenpreis Euro
für Messuhr mit Außenring Ø 40 mm:				
			0710 104	9,10
für Messuhr mit Außenring Ø 58 mm:				
			0710 105	9,10

= QuickLock = QuickStart = Waterproof nach IP = Datenausgang = DIN

3/13