

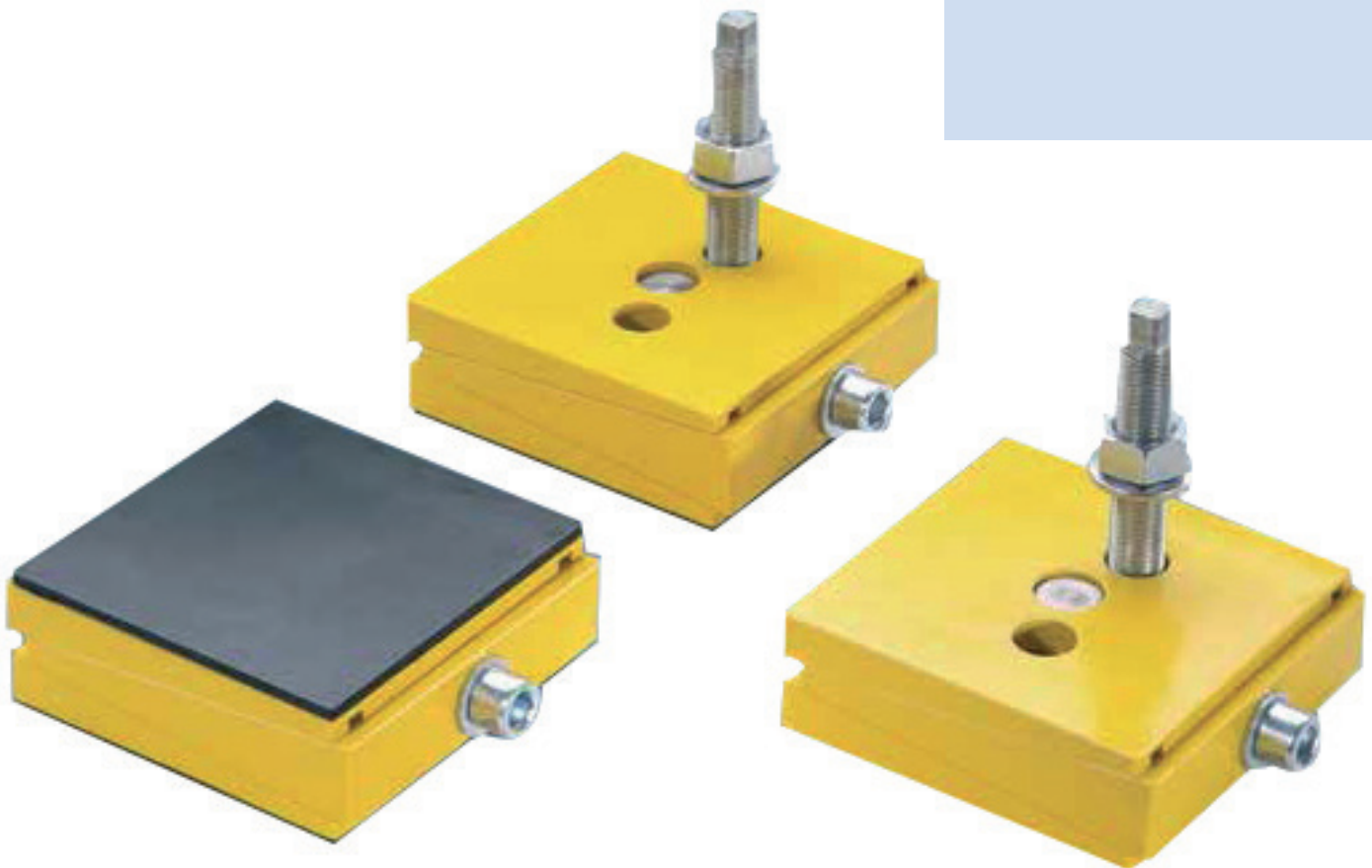
KE-Elemente / KE-Cermalan®-Elemente

Material

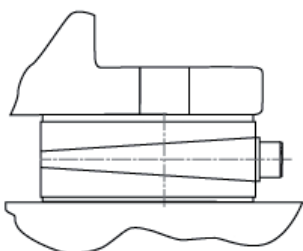
- Elementkörper aus Guss bzw. Cermalan®, Metalloberfläche gelb lackiert
- Belag aus Elastomer mit hoher Elastizität, öl- und alterungsbeständig
- Nivellierschraube Qualität 8.8, verzinkt

Beschreibung

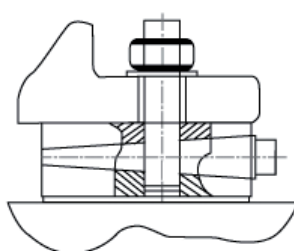
- **Aufbau:** Keilschuh, seitliche Stellschraube mit Feingewinde, rutschhemmender Belag oder Dämpfungsbelag, 6 Baugrößen
- **Eigenschaften:** Verankerungsfreie Aufstellung, Positionierung/ Niveaufixierung mit Dämpfungsbelag als Quellen-/ Empfängerisolation, Belastungsbereich max. 15–150 kN, Eigenfrequenz (stat.) > 15 Hz entsprechend des Dämpfungsbelages
- **Anwendungsbereich:** Maschinen mit und ohne Befestigungsmöglichkeit, die eine besonders steife Aufstellung erfordern
- **Nivellierung:** Nivellierbereich max. 7–20 mm
- **Dämpfungsbelag:** 5/5 rutschhemmender Belag beidseitig 5 mm 8/8 Dämpfungsbelag beidseitig 8 mm 12/12 Dämpfungsbelag beidseitig 12 mm



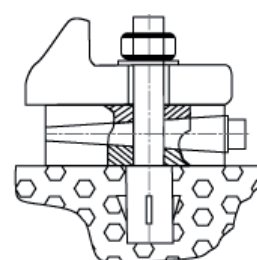
ohne Befestigung



angeschraubt



durchgeschraubt

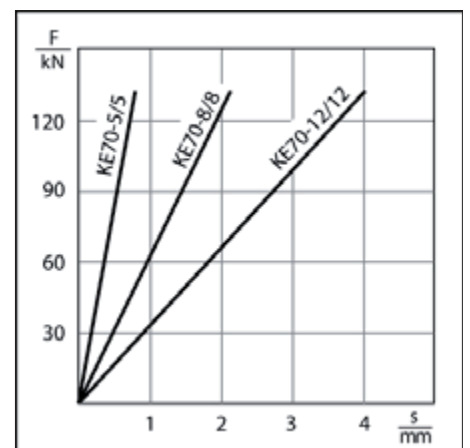
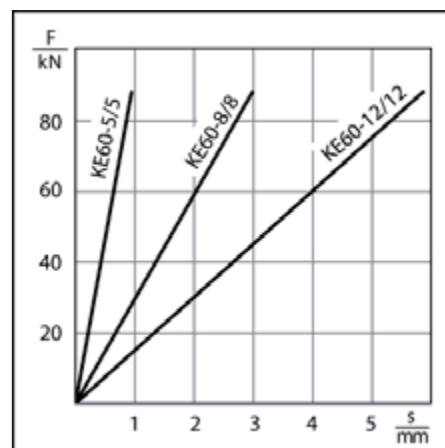
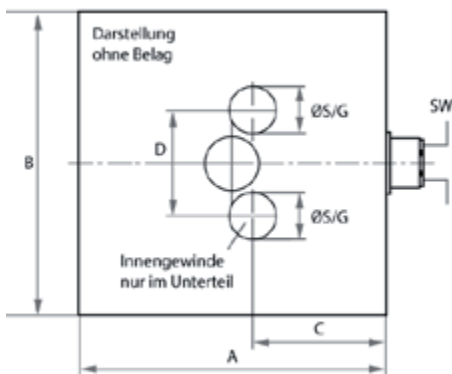
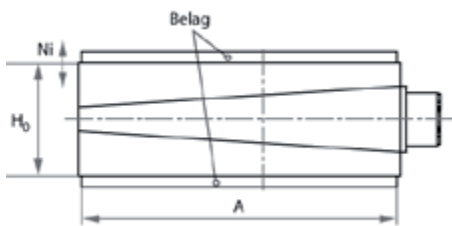
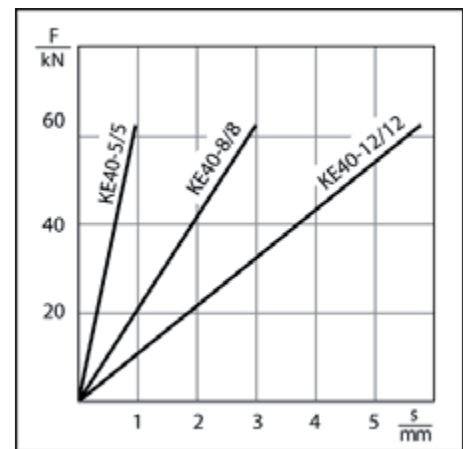
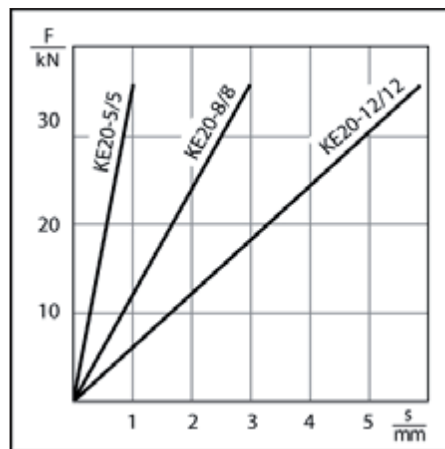
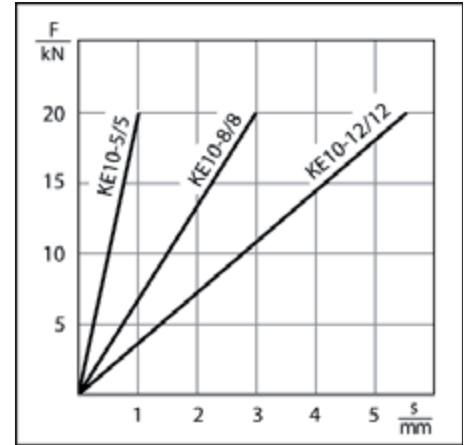
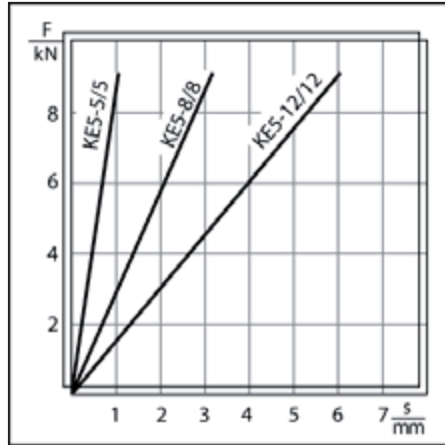


Lieferumfang

- Lagerungselemente ohne Befestigungsschraube

Hinweise

- Elemente mit einseitigem Belag sind anschraubbar, Elemente ohne Belag sind durchschraubbar
- Sonderausführungen nach Kundenvorgabe



Typenreihe KE Maßtabelle Abmessungen in mm	A	B	H ₀	Ni	C	D	SØ	G	SW	Gewicht kg	Belastung (max.) mit Belag kN	Belastung (max.) ohne Belag kN
KE 5	105	55	36	-4/+3	-	-	-	-	17/8	1,2	9,0	15,0
KE 10C	115	115	40	-4/+4	50	24	17	M16 x 1,5	10	0,9	28,0	50,0
KE 20	150	150	47	-5/+4	60	23	18	M16	22/12	5,4	36,0	40,0
KE 40C	200	200	46	-4/+4	75	27,5	22	M20 x 1,5	14	3,3	100,0	200,0
KE 60	220	250	74	-9/+11	125	62	24	M20	27/14	21,2	90,0	100,0
KE 70	300	400	74	-11/+8	125	70	28	M20	27/18	43,4	135,0	150,0