

Betriebsdruck min.150 bar/ max. 300 bar

Der DE-STA-CO Abstützzylinder unterstützt das Werkstück hydraulisch, und vermeidet so Durchbiegungen. Der Abstützzylinder passt sich automatisch den Konturen des Werkstücks an und verriegelt in der entsprechenden Position. Diese zusätzliche Abstützung verleiht dem Werkstück größere Steifigkeit und reduziert Fertigungstoleranzen.

Technische Merkmale:

- 3 Baugrößen mit Fussflansch
- zusätzliche Entlüftungsschrauben am Element
- Horizontaler und vertikaler Einsatz möglich
- weitere Varianten (O-Ring Abdichtung) auf Anfrage erhältlich

Technischer Hinweis:

Bearbeitungskräfte können Schwingungen erzeugen, die zum Nachgeben des Abstützelementes führen können. Der Sicherheitsfaktor sollte beachtet werden, die Anzahl der Abstützelemente sollte erhöht werden.

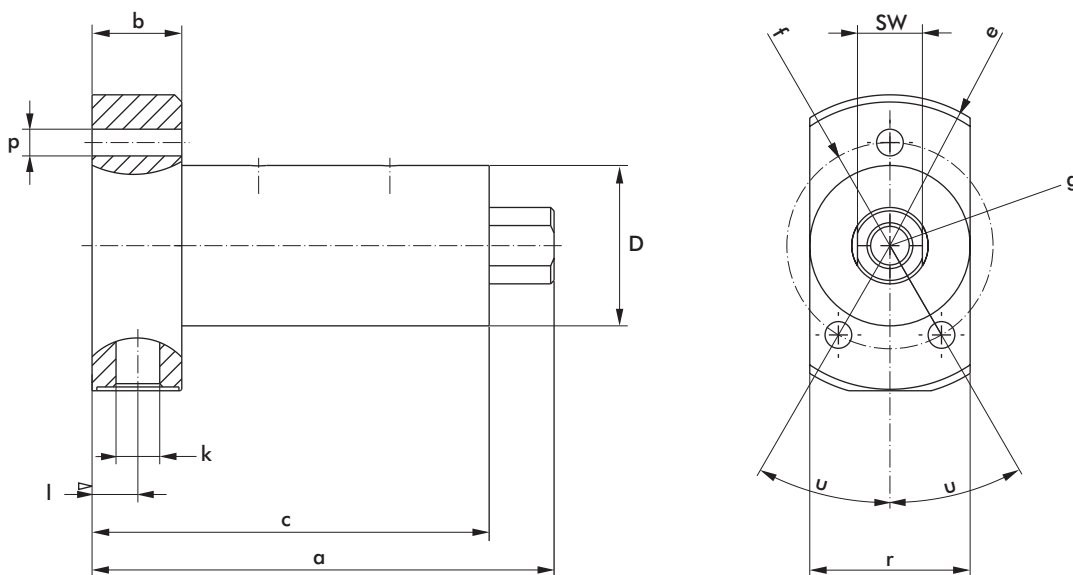


Abstützkraft $\geq 2 \times$ Spannkraft

Um eine vorzeitige Verriegelung zu vermeiden, beachten Sie bitte den max. zulässigen Volumenstrom von 1,5 l/min. Die Spannkraft sollte immer genau auf den Abstützpunkt eingeleitet werden.

Empfohlenes Zubehör (separat bestellen)

- 1 x gerade Einschraubverschraubung **D8S-R1/4**



Modell	Haltekraft		Hub	Kolben Ø	D	a	b	c	e	LK [mm]	g	k	l	p	r	u
	bei 150 bar [kN]	bei 300 bar [kN]														
724E201232-1	2,8	7	12	20	42	28	20	84	67	54	M12x15	G1/4	12	7	42	30°
724E301232-1	4,7	12,5	12	30	54	32	22	82	79	66	M12x18	G1/4	12	7	54	30°
724E401632-1	7	22	16	40	67	40	28	110	98	82	M16x16	G1/4	12	9	67	35°

Betriebsdruck min.150 bar/ max. 300 bar

Der DE-STA-CO Abstützzylinder unterstützt das Werkstück hydraulisch, und vermeidet so Durchbiegungen. Der Abstützzylinder passt sich automatisch den Konturen des Werkstücks an und verriegelt in der entsprechenden Position. Diese zusätzliche Abstützung verleiht dem Werkstück größere Steifigkeit und reduziert Fertigungstoleranzen.

Technische Merkmale:

- 3 Baugrößen mit Kopfflansch
- zusätzliche Entlüftungsschrauben am Element
- Horizontaler und vertikaler Einsatz möglich
- weitere Varianten (O-Ring Abdichtung, Cartridge Version) auf Anfrage erhältlich

Technischer Hinweis:

Bearbeitungskräfte können Schwingungen erzeugen, die zum Nachgeben des Abstützelementes führen können. Der Sicherheitsfaktor sollte beachtet werden, die Anzahl der Abstützelemente sollte erhöht werden.

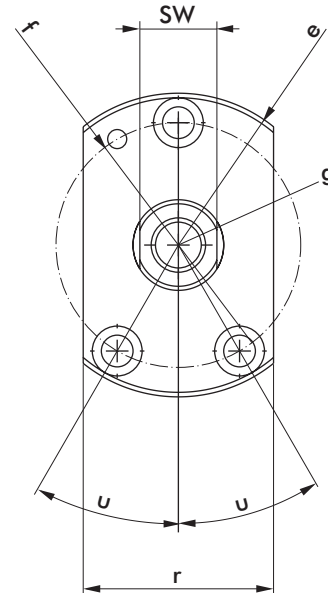
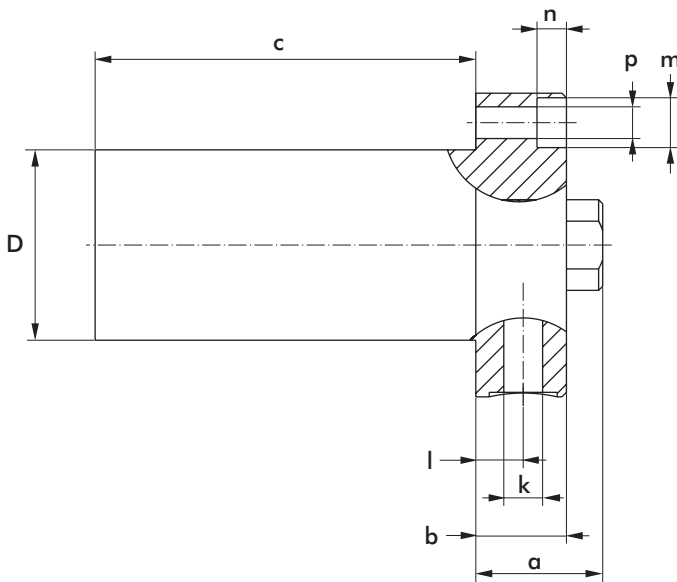


Abstützkraft $\geq 2 \times$ Spannkraft

Um eine vorzeitige Verriegelung zu vermeiden, beachten Sie bitte den max. zulässigen Volumenstrom von 1,5 l/min. Die Spannkraft sollte immer genau auf den Abstützpunkt eingeleitet werden.

Empfohlenes Zubehör (separat bestellen)

- 1 x gerade Einschraubverschraubung **D8S-R1/8**
- 1 x gerade Einschraubverschraubung **D8S-R1/4**



Modell	Haltekraft		Hub	Kolben \varnothing	D	a	b	c	e	LK [mm]	g	k	l	m	n	p	r	u
	bei 150 bar [kN]	bei 300 bar [kN]																
724E201242-1	2,8	7	12	20	42	28	20	84	67	54	M12x15	G1/8	9	11	6,5	7	42	30°
724E301242-1	4,7	12,5	12	30	54	32	22	82	79	66	M12x18	G1/8	9	11	6,5	7	54	30°
724E401642-1	7	22	16	40	67	40	28	110	98	82	M16x16	G1/4	12	14	9	9	67	35°