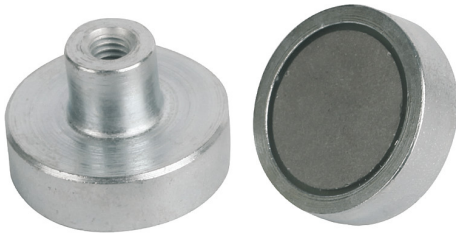


Artikelbeschreibung/Produktabbildungen



Beschreibung

Werkstoff, Ausführung:

Gehäuse Stahl, verzinkt.
Magnetkern SmCo.

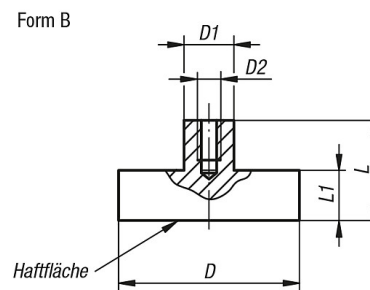
Hinweis:

Flachgreifer, geschirmtes System. Flachgreifer mit SmCo-Kern haben eine drei- bis fünffach höhere Haftkraft gegenüber AlNiCo bzw. Hartferrit-Greifern.

Temperaturbereich:

max. 200 °C.

Zeichnungen



Artikelübersicht

Bestellnummer	Form	D	D1	D2	L	L1	Haftkraft N
K0550.11	B	6 ±0,15	6	M3	11,5	4,5	5
K0550.12	B	8 ±0,15	6	M3	11,5	4,5	11
K0550.13	B	10 ±0,15	6	M3	11,5	4,5	20
K0550.14	B	13 ±0,15	6	M3	11,5	4,5	40
K0550.15	B	16 ±0,15	8	M4	11,5	4,5	60
K0550.16	B	20 ±0,15	8	M4	13	6	90
K0550.17	B	25 ±0,15	8	M4	14	7	150
K0550.18	B	32 ±0,20	10	M5	15,5	7	220