

Artikelbeschreibung/Produktabbildungen



Beschreibung

Werkstoff, Ausführung:

Gehäuse und Betätigung Zinkdruckguss, verchromt,
bei Knebelausführung schwarz pulverbeschichtet.
Zunge Stahl, verzinkt.

Hinweis:

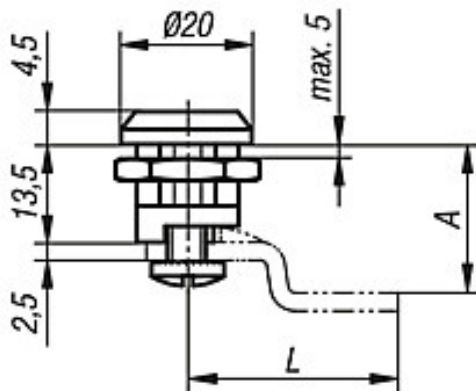
Kleiner Drehriegel mit federgelagerter Zunge. Rechts oder links einsetzbar mit
einem Schließweg von 90°. Der Drehriegel kann vormontiert eingebaut werden. Die
Befestigungsmutter ist einseitig als Erdungsmutter mit Krallen ausgeführt.

Zunge in der gewünschten Ausführung bitte separat bestellen. Jede Zunge ist mit
jedem Gehäuse kombinierbar.

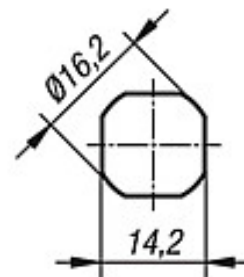
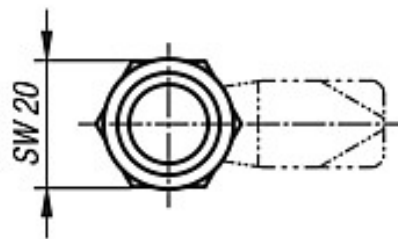
Zubehör:

Steckschlüssel K0535

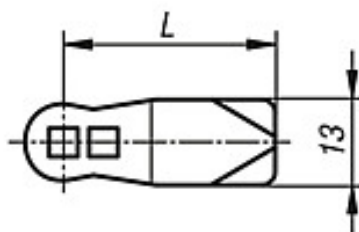
Zeichnungen



Montageöffnung



Zunge



Betätigung



Vierkant
6 mm



Schlitz



Knebel

Artikelübersicht

Bestellnummer	Betätigung
K0518.16131	Vierkant 6 mm
K0518.20131	Schlitz
K0518.30132	Knebel

Bestellnummer	A	L
K0519.125X075	7,5	25
K0519.125X135	13,5	25
K0519.125X195	19,5	25