



### VOLANTINO 7 PUNTE CON PERNO FERRO

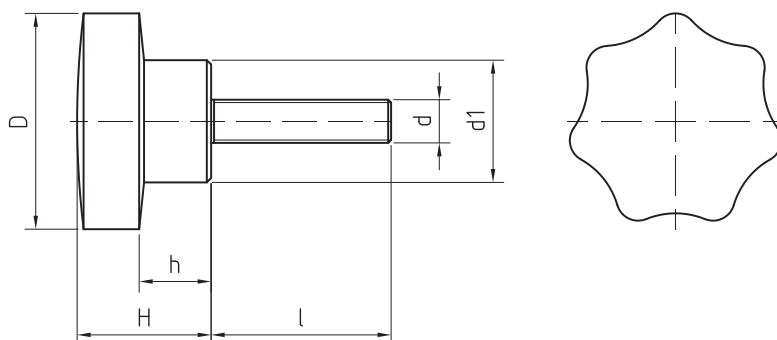
**Duroplasto** di colore nero, resistente a solventi, oli, grassi ed altri agenti chimici.

**Perno** in AVP zincato, filettato con estremità terminale smussata. Corrispondenza UNI 6961-71.

### STAR KNOB, 7 POINTS WITH THREADED STEEL BOLT

Phenoplast, black colour, solvents-oils-greases and other chemical agents-proof.

Zinc-plated steel bolt, threaded, chamfered end. To UNI 6961-71.



#### VOLANTINO 7 PUNTE CON PERNO FERRO

Codice-Code	Descrizione	D	d	d1	H	h	l	Gr.
05020000	D.30 M04x15	30	04MA	17	23	10	15	16
05020050	D.30 M04x30	30	04MA	17	23	10	30	17
05020100	D.30 M05x12	30	05MA	17	23	10	12	16
05020150	D.30 M05x20	30	05MA	17	23	10	20	17
05020200	D.30 M05x30	30	05MA	17	23	10	30	19
05020250	D.30 M06x12	30	06MA	17	23	10	12	16
05020300	D.30 M06x15	30	06MA	17	23	10	15	18
05020350	D.30 M06x20	30	06MA	17	23	10	20	21

## VOLANTINO 7 PUNTE CON PERNO FERRO

Codice-Code	Descrizione	D	d	d1	H	h	I	Gr.
05020400	D.30 M06x25	30	06MA	17	23	10	25	20
05020450	D.30 M06x30	30	06MA	17	23	10	30	21
05020500	D.30 M06x40	30	06MA	17	23	10	40	23
05020550	D.30 M06x50	30	06MA	17	23	10	50	25
05020600	D.30 M08x15	30	08MA	17	23	10	15	22
05020650	D.30 M08x20	30	08MA	17	23	10	20	23
05020700	D.30 M08x30	30	08MA	17	23	10	30	26
05020750	D.30 M08x40	30	08MA	17	23	10	40	29
05020800	D.30 M08x50	30	08MA	17	23	10	50	32
05020805	D.30 M08x60	30	08MA	17	23	10	60	40
05020850	D.40 M06x20	40	06MA	21	27	11	20	33
05020900	D.40 M06x30	40	06MA	21	27	11	30	35
05020950	D.40 M06x40	40	06MA	21	27	11	40	37
05021000	D.40 M06x50	40	06MA	21	27	11	50	39
05021050	D.40 M08x15	40	08MA	21	27	11	15	37
05021100	D.40 M08x20	40	08MA	21	27	11	20	38
05021200	D.40 M08x30	40	08MA	21	27	11	30	41
05021250	D.40 M08x40	40	08MA	21	27	11	40	44
05021300	D.40 M08x50	40	08MA	21	27	11	50	48
05021350	D.40 M08x60	40	08MA	21	27	11	60	52
05021400	D.40 M10x20	40	10MA	21	27	11	20	45
05021450	D.40 M10x30	40	10MA	21	27	11	30	51
05021500	D.40 M10x40	40	10MA	21	27	11	40	55
05021550	D.40 M10x50	40	10MA	21	27	11	50	60
05021551	D.40 M10x60	40	10MA	21	27	11	60	65
05021600	D.50 M08x15	50	08MA	25	35	15	15	63
05021650	D.50 M08x20	50	08MA	25	35	15	20	65
05021750	D.50 M08x30	50	08MA	25	35	15	30	68
05021800	D.50 M08x40	50	08MA	25	35	15	40	71
05021850	D.50 M08x50	50	08MA	25	35	15	50	74
05021900	D.50 M08x60	50	08MA	25	35	15	60	77
05021950	D.50 M10x20	50	10MA	25	35	15	20	72
05022000	D.50 M10x30	50	10MA	25	35	15	30	76
05022050	D.50 M10x40	50	10MA	25	35	15	40	82
05022100	D.50 M10x50	50	10MA	25	35	15	50	86
05022150	D.50 M10x60	50	10MA	25	35	15	60	90
05022250	D.50 M12x30	50	12MA	25	35	15	30	90
05022300	D.50 M12x40	50	12MA	25	35	15	40	94
05022350	D.50 M12x50	50	12MA	28	35	15	50	97
05022400	D.60 M08x30	60	08MA	28	39	18	30	94
05022450	D.60 M08x40	60	08MA	28	39	18	40	96
05022500	D.60 M08x50	60	08MA	28	39	18	50	95
05022550	D.60 M08x60	60	08MA	28	39	18	60	104
05022600	D.60 M10x20	60	10MA	28	39	18	20	90
05022650	D.60 M10x30	60	10MA	28	39	18	30	96
05022700	D.60 M10x40	60	10MA	28	39	18	40	100
05022750	D.60 M10x50	60	10MA	28	39	18	50	113
05022751	D.60 M10x60	60	10MA	28	39	18	60	120
05022800	D.60 M12x30	60	12MA	28	39	18	30	120
05022850	D.60 M12x40	60	12MA	28	39	18	40	123
05022900	D.60 M12x50	60	12MA	28	39	18	50	125
05023000	D.70 M10x30	70	10MA	30	42	18	30	137
05023050	D.70 M10x50	70	10MA	30	42	18	50	151
05023150	D.70 M12x30	70	12MA	30	42	18	30	156
05023200	D.70 M12x40	70	12MA	30	42	18	40	158
05023250	D.70 M12x50	70	12MA	30	42	18	50	162
05023300	D.70 M14x30	70	14MA	30	42	18	30	166
05023350	D.70 M14x40	70	14MA	30	42	18	40	196
05023400	D.70 M14x50	70	14MA	30	42	18	50	191
05023450	D.70 M16x50	70	16MA	32	42	18	50	220
05023500	D.80 M10x30	80	10MA	32	53	28	30	200
05023550	D.80 M12x50	80	12MA	32	53	28	50	222
05023600	D.80 M14x30	80	14MA	32	53	28	30	240
05023650	D.80 M16x50	80	16MA	32	53	28	50	274