

Schubstangenspanner | Produktübersicht

Produktmerkmale:

- Niedrige Bauweise mit hoher Haltekraft
- Grundplatte und Handgriff aus Stahlguß, brüniert
- Verriegelt in ein- und ausgefahrener Stellung

Anwendungsbereiche:

- Montage
- Schweißen
- Spanneinrichtungen

Außerdem verfügbar:

Zubehör siehe S. MS-MSZ-1

95030

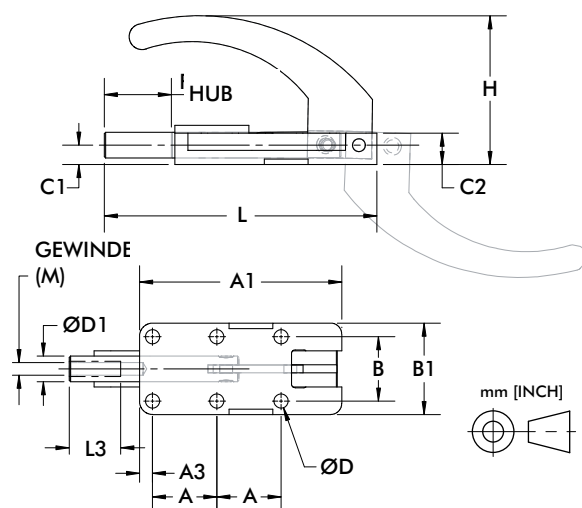
95040

95050 ⓘ

95060 ⓘ



Technische Informationen | Halte- und Spannkraften | Abmessungen



Modell	Max. Haltekraft	Gewicht	Hub	(M) Gewinde	Andruckspindel empfohlen (nicht serienmäßig)
95030	[550 lbf] 2450 N	[0.80lb] 2,58kg	[0.98] 24,9	M6	205203-M
95040	[1100 lbf] 4900 N	[1.60lb] 0,73kg	[1.50] 38,1	M8	207203-M
95050 ⓘ	[1650 lbf] 7340 N	[2.10lb] 0,95kg	[1.97] 50	M12	220203-M
95060 ⓘ	[3960 lbf] 17600 N	[6.4lb] 2,9kg	[2.36] 60		

ⓘ Auf Anfrage
Abmessungen in mm [inch], **EF** = Spannkraft, **AF** = Handkraft

Modell	A	A1	A3	B	B1	C1	C2	ØD	ØD1	H	L	L3
95030	[0.98] 25	[3.09] 78,6	[0.20] 5	[0.98] 25	[1.40] 35,5	[0.30] 7,5	[0.48] 12,2	[0.22] 5,5	[0.39] 10	[2.28] 57,8	[4.17] 106	[0.79] 20
95040	[1.38] 35	[4.35] 110,6	[0.34] 8,6	[1.38] 35	[2.00] 50,7	[0.39] 10	[0.72] 18,3	[0.26] 6,5	[0.55] 14	[2.82] 71,7	[5.86] 148,9	[0.98] 25
95050 ⓘ	[1.77] 45	[5.54] 170,6	[0.40] 10,1	[1.77] 45	[2.60] 66	[0.55] 14	[0.94] 23,8	[0.33] 8,4	[0.75] 19	[3.21] 81,5	[7.48] 189,9	[1.57] 40
95060 ⓘ	[2.17] 55	[6.73] 170,9	[0.40] 10,1	[2.17] 55	[2.99] 76	[0.63] 16	[1.08] 27,4	[0.41] 10,5	[0.87] 22	[3.55] 90,2	[9.17] 233	[1.57] 40

ⓘ Lieferzeit auf Anfrage Abmessungen in mm [inch]