

## Artikelbeschreibung/Produktabbildungen



### Beschreibung

**Werkstoff, Ausführung:**

Stahl, brüniert.

**Hinweis:**

Der Zustellweg beträgt 10 mm. Innerhalb des kurzen Spannweges von 2 mm tritt in jeder Lage Selbsthemmung ein. Es ist daher möglich, Werkstücke mit Toleranzen bis zu 1,5 mm sicher zu spannen. Das Spannelement "actima" läßt sich in jeder horizontalen und vertikalen Lage einbauen.

Genormte Zusatzteile ermöglichen weitere Anwendungen. Sie werden als Sonderzubehör geliefert. Alle stark beanspruchten Teile des Kurvensystems sind einsatzgehärtet (Druckbuchse und Zusatzteile nur auf besonderen Wunsch).

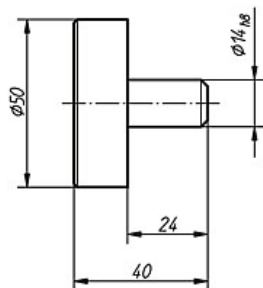
Die höchstzulässige Spannkraft liegt bei 4905 N.

Artikelbeschreibung/Produktabbildungen

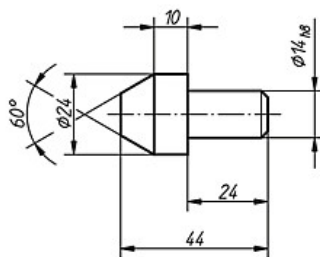
---



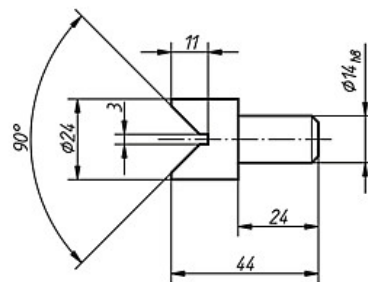
Zeichnungen



Scheibe



Kegel



Prisma

Artikelübersicht

Bestellnummer	Artikel	Gewicht ca. kg
04410-02	Scheibe	0,275
04410-03	Kegel	0,085
04410-04	Prisma	0,080