

LM-Elemente



Material

- Elastomerkörper aus CR-Qualität mit hoher Elastizität, öl- und alterungsbeständig
- Außenkappe aus St W 23 oder GG, Metalloberfläche gelb pulverbeschichtet
- Druckplatte geschmiedet
- Schraube ISO 8676 (DIN 961), M5/M10/M12 ISO 4017 (DIN 933), Qualität 8.8, verzinkt

Beschreibung

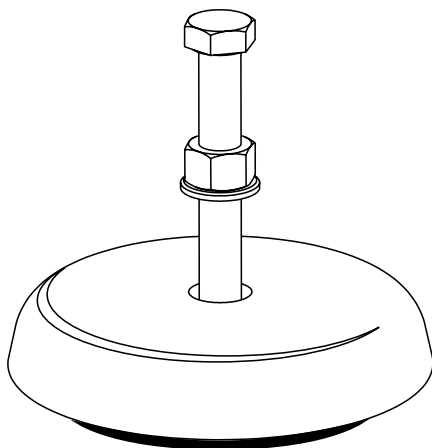
- **Aufbau:** Elastomer-Metall-Verbindung, kompakte Bauweise, integriertes Nivelliersystem, 7 Baugrößen in bis zu 3 Shorehärten
- **Eigenschaften:** Quellen- und Empfängerlagerungen, Schwingungsisolierung, Stoßabsorption, Körperschalldämmung, Verankerungsfreie Aufstellung, Belastungsbereich 0,1 kN–110 kN, Eigenfrequenz (stat.) 6 Hz–20 Hz, Feingewinde
- **Nivellierung:** Nivellierbereich max. 5–30 mm

Lieferumfang

- Standard mit Befestigungsschraube
- Scheibe und Mutter
- Ausführung BA ohne Bodenanker

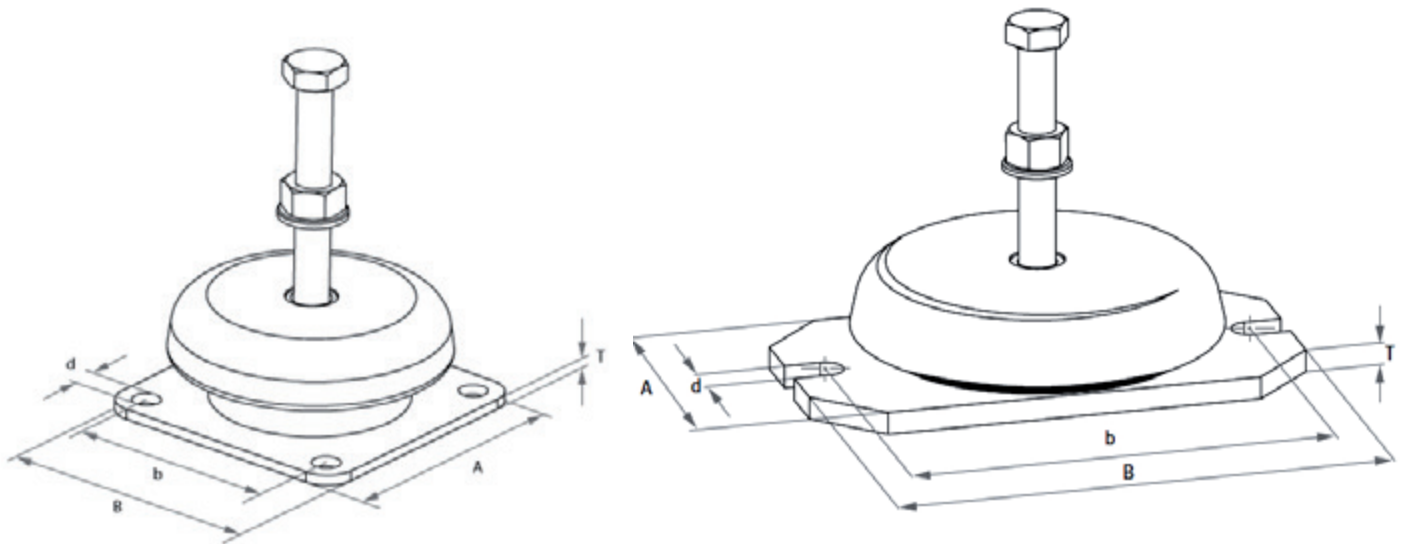
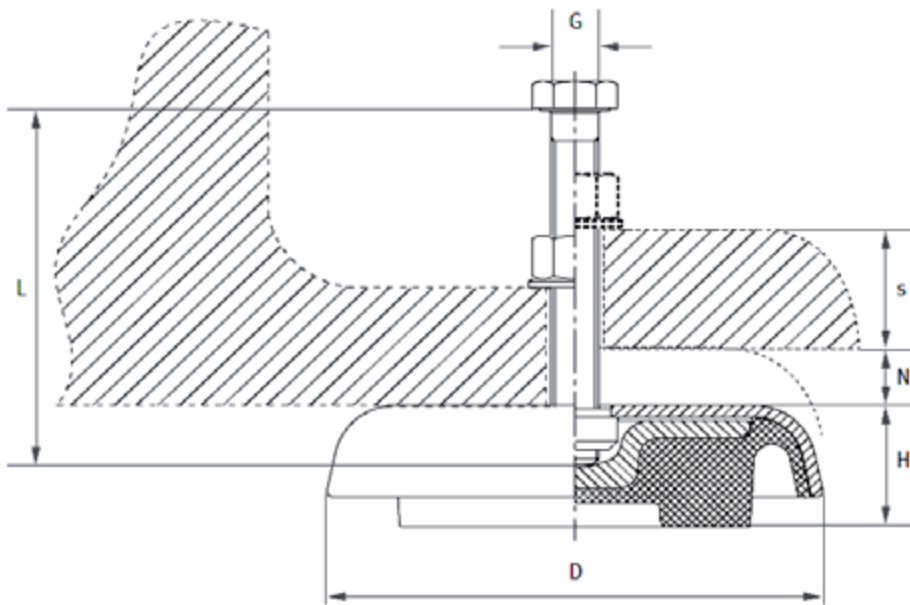
Hinweise

- Optional: Metallteile aus rostfreiem Stahl
- Elemente mit 4-kt-Kopf-Schrauben



Typenreihe LM	0-4	1-4	1-6	1-11	3-11	3-25	3-33	5-27	5-42	5-55	6-60	6-80	6-66	7-100	7-77	8-250	8-251
Belastung pro Element in kN																	
Pressen allgemein Hubzahl bis 110/min. (max.)	-	2,0	3,2	4,5	5,0	7,0	10,0	9,0	13,0	20,0	18,0	30,0	35,0	50,0	65,0	100,0	90,0
Exzenterpressen und Stanzautomaten Hubzahl bis 300/min. (max.)	-	1,3	2,4	-	4,0	6,0	-	7,0	9,5	-	13,0	23,0	-	40,0	-	70,0	60,0
Für höhere Hubzahlen erbitten wir Ihre Anfrage																	
Drehmaschinen	-	-	-	2,2	-	3,0	4,2	-	5,0	10,0	7,0	12,0	20,0	17,0	30,0	25,0	-
Fräsmaschinen	-	-	-	3,0	2,5	4,0	6,0	4,0	7,0	15,0	10,0	20,0	28,0	23,0	36,0	35,0	-
Flachschleifmaschinen	-	-	-	2,2	-	3,0	4,2	-	5,0	10,0	7,0	12,0	20,0	17,0	30,0	25,0	-
Maschinen allgemein	0,8	2,2	3,8	4,8	6,5	9,0	12,0	11,0	16,0	30,0	25,0	35,0	40,0	64,0	72,0	100,0	100,0
Statische Höchstlast	1,0	2,6	4,3	6,0	8,8	12,0	20,0	14,0	22,0	40,0	32,0	50,0	55,0	70,0	80,0	110,0	110,0

Die in der Tabelle aufgeführten Belastungswerte sind Richtwerte, die unter dem Gesichtspunkt einer guten Standfestigkeit und verankerungsfreier Aufstellung von Maschinen bestimmt wurden.



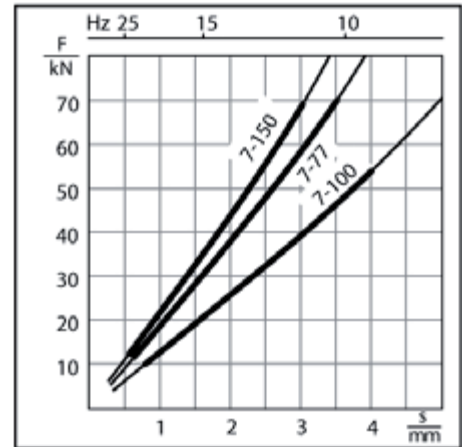
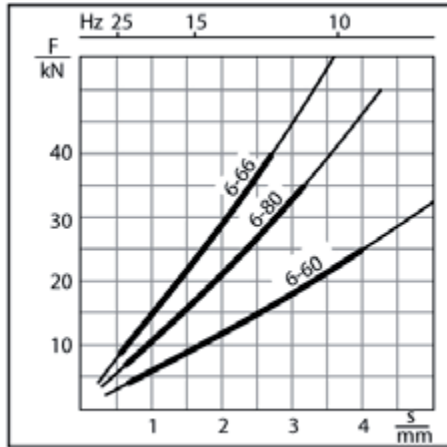
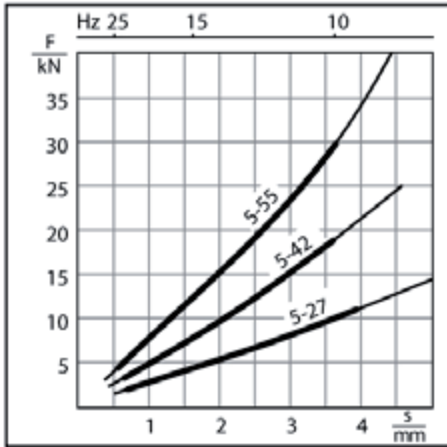
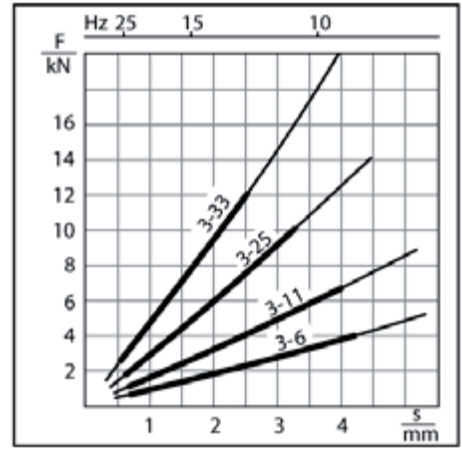
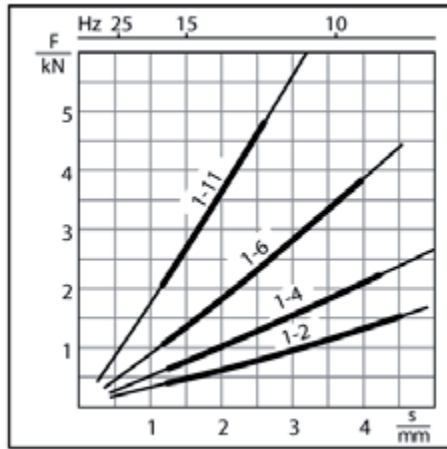
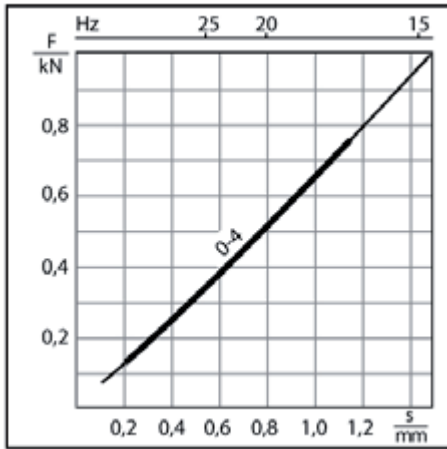
Typenreihe LM Maßtabelle Abmessungen in mm		0-4	1-2 1-4 1-6	1-11	3-6 3-11 3-25	3-33	5-27 5-42	5-55	6-60 6-80	6-66	7-100 7-150	7-77	8-200 8-250 8-300	8-201 8-251 8-301
--------------------------------------------------	--	-----	-------------------	------	---------------------	------	--------------	------	--------------	------	----------------	------	-------------------------	-------------------------

Standardausführung

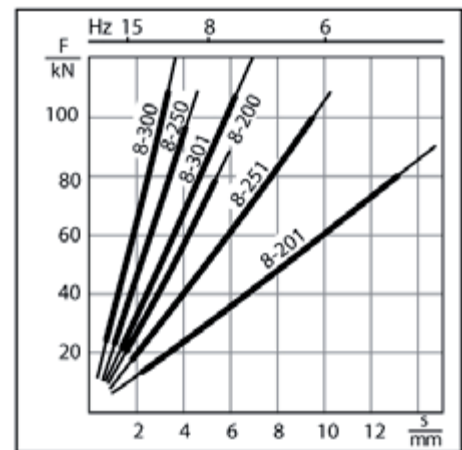
Durchmesser	D	40	80	120	160	185	241	315						
Höhe	H	15	30	25	37	32	41	45	45	39	60	54	70	100
Gewindegröße	G	M5	M10	M12	M16 x 1,5	M20 x 1,5	M24 x 1,5	M30 x 2						
Schraubenlänge	L	30	80	90	100	120	140	160						
max. Maschinenfußdicke	S	11	43	44	44	58	70	80						
Nivellierhöhe	Ni	5	15	20	20	20	20	30						
Gewicht/Element	kg	0,05	0,4	1,1	2,2	4	8,5	8	18	20,8				

Bodenplatte BA

Länge	B	-	83	-	158	-	220	-	245	-	300	-	395	395
Breite	A	-	83	-	90	-	114	-	150	-	197	-	270	270
Dicke	T	-	3,5	-	10	-	10	-	10	-	15	-	15	15
Bohrungsabstand	b	-	65	-	140	-	190	-	215	-	265	-	357	357
Bohrung	d	-	8	-	13	-	16	-	20	-	20	-	25	25
Gewicht Ausführung BA	kg	-	0,6	-	2	-	3,1	-	6,6	-	15	-	30	32,5

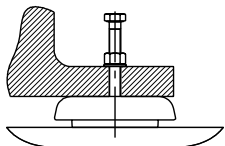


Verstärkte Kennlinien =
bevorzugter Belastungsbereich unter Berücksichtigung einer praxisgerechten Aufstellung.

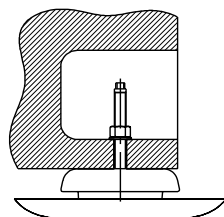


Montagemöglichkeiten

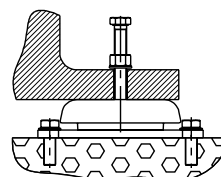
Typ LM



Typ LM mit Vierkantschraube



Typ LM zum Boden verschraubt



Montage nicht zulässig

