

Artikelbeschreibung/Produktabbildungen



Beschreibung

Werkstoff:

Positionierzylinder Vergütungsstahl.
Kugeln Wälzlagerstahl.

Ausführung:

Positionierzylinder vergütet, brüniert.
Kugeln gehärtet, blank.

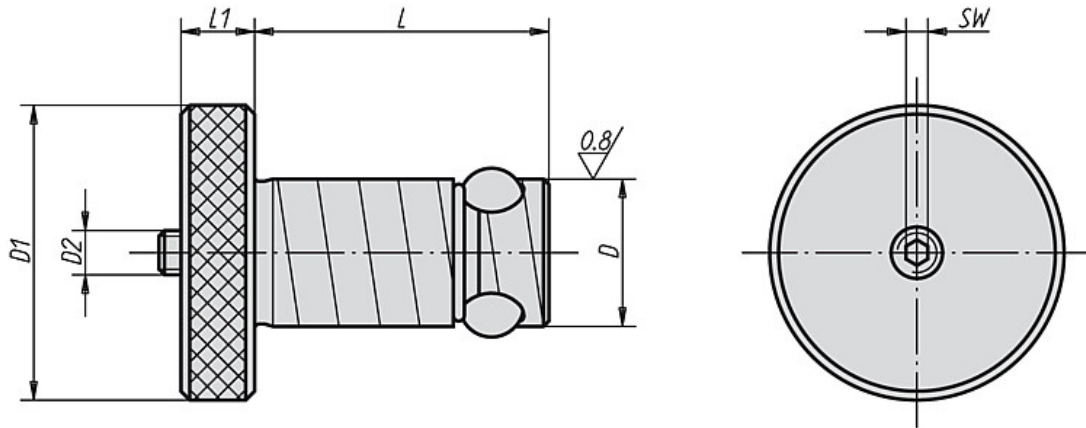
Hinweis:

Durch Anziehen der Bewegungsschraube (D2) wird die mittlere Kugel nach unten gedrückt und presst somit die drei Befestigungskugeln nach außen, wo sie in der Aufnahmebuchse gespannt werden. Mit diesem leicht bedienbaren System werden Maschinenrüstzeiten bis zu zwölf mal kürzer als mit herkömmlichen Methoden.

Reparatur-Set:



Zeichnungen



Artikelübersicht

Bestellnummer	Aufspann- platten- dicke ±0,05	D	D1	D2	L	L1	SW	Haltekraft F kN	Anziedrehmoment max. Nm	Gewicht ca. kg	Bestellnummer Reparatur-Set
K0935.13013	13	13	22	M5	27,6	6	2,5	3,3	1	0,040	K0935.913013
K0935.13020	20	13	22	M5	34,6	6	2,5	3,3	1	0,050	K0935.913020
K0935.16020	20	16	32	M6	36,5	8	3	5,3	3	0,100	K0935.916020
K0935.16025	25	16	32	M6	41,5	8	3	5,3	3	0,110	K0935.916025
K0935.20020	20	20	40	M6	39,5	10	3	13,3	4	0,200	K0935.920020
K0935.20025	25	20	40	M6	44,5	10	3	13,3	4	0,230	K0935.920025
K0935.25020	20	25	45	M8	44	10	4	30	9	0,270	K0935.925020
K0935.25025	25	25	45	M8	49	10	4	30	9	0,300	K0935.925025
K0935.30020	20	30	50	M10	49	13	5	44	15	0,480	K0935.930020
K0935.30025	25	30	50	M10	54	13	5	44	15	0,520	K0935.930025
K0935.35020	20	35	60	M12	51	13	6	68	25	0,580	K0935.935020
K0935.35025	25	35	60	M12	56	13	6	68	25	0,640	K0935.935025
K0935.35040	40	35	60	M12	71	13	6	68	25	0,750	K0935.935040
K0935.35050	50	35	60	M12	81	13	6	68	25	0,810	K0935.935050
K0935.50020	20	50	75	M20	64	20	10	88	50	1,510	K0935.950020
K0935.50025	25	50	75	M20	69	20	10	88	50	1,590	K0935.950025
K0935.50040	40	50	75	M20	84	20	10	88	50	1,790	K0935.950040
K0935.50050	50	50	75	M20	94	20	10	88	50	1,990	K0935.950050