

82L..-2... SERIE

Pneumatische Kraftspanner | Nummernschlüssel

82L **2G** **-2** **03** **B8** **H** **0** **B**

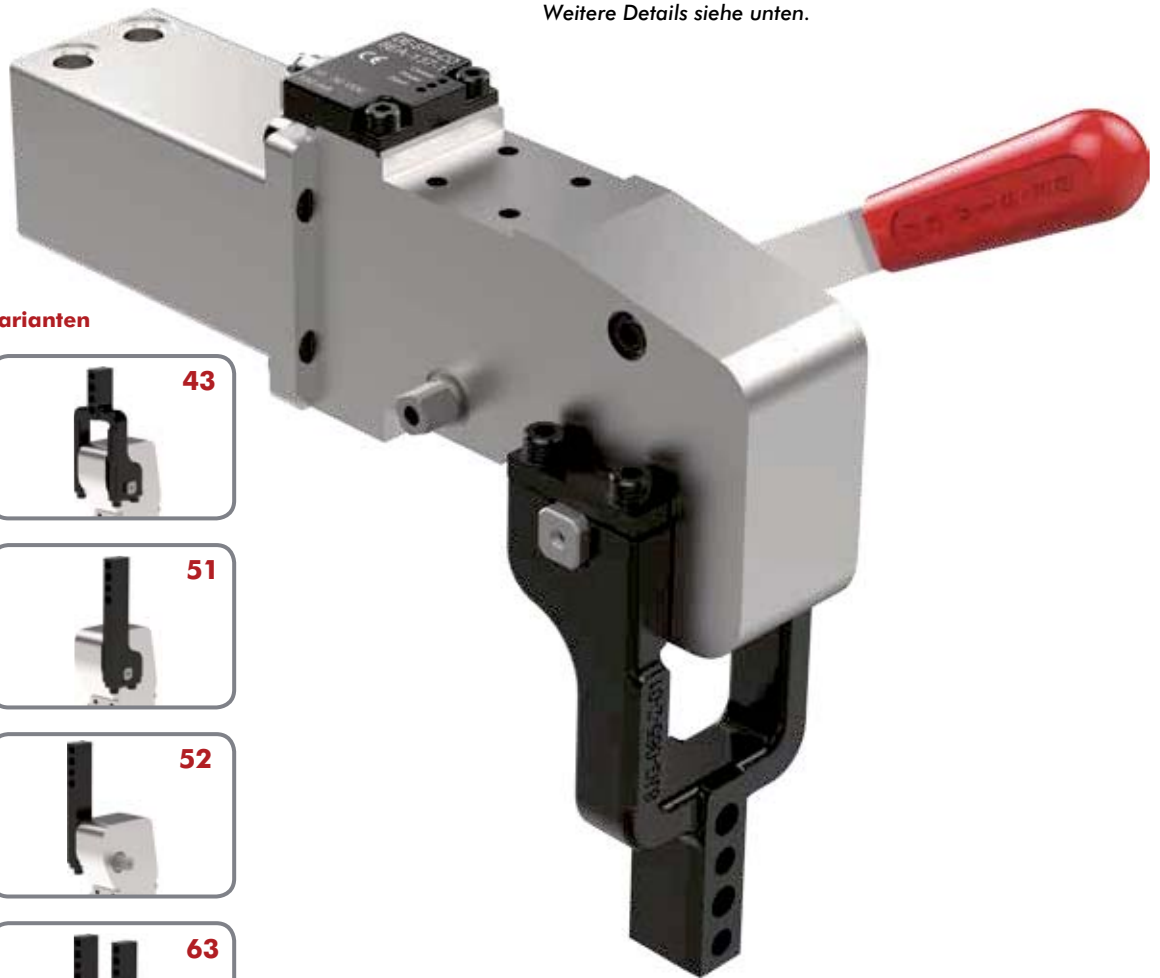
**Grundauf-
führung**

Größe	Beschreibung
2G	Ø25 (G1/8) Zylindergröße
3G	Ø32 (G1/8) Zylindergröße
3N	Ø32 (1/8-18 NPT) Zylindergröße
4G	Ø40 (G1/4) Zylindergröße
4N	Ø40 (1/4-18 NPT) Zylindergröße

Spannarmvariante

Spannarmvariante	Beschreibung
03	U-Spannarm, mittig 90°
11	Seitlicher Spannarm, links 90°
12	Seitlicher Spannarm, rechts 90°
23	2x seitlicher Spannarm 90°
38	H-Spannarm 90°
43	U-Spannarm, mittig 180°
51	Seitlicher Spannarm, links 180°
52	Seitlicher Spannarm, rechts 180°
63	2x seitlicher Spannarm 180°
78	H-Spannarm 180°

Weitere Details siehe unten.



Spannarmvarianten



Handhebel

0
H

Beschreibung
Ohne Handhebel
Mit Handhebel

Grundmodell Beschreibung

B

Basismodell ohne
Spannarm mit Zusatz
"B" kennzeichnen.
Nur mit Spann-
arm "03".

Öffnungswinkel Beschreibung

0	105° (Standard)
3	90°
4	75°
5	60°
6	45°
7	30°
8	15°

Abfragung Beschreibung

00	Ohne Abfragung
C8	8EA-097-1 (M8x1)
B7	8EA-096-1 (M12x1)
B8	8EA-100-1 (M12x1)



C8



B7



B8



2G

Max. Haltemoment
75 Nm
Max. Spannungsmoment
25 Nm bei 5 bar

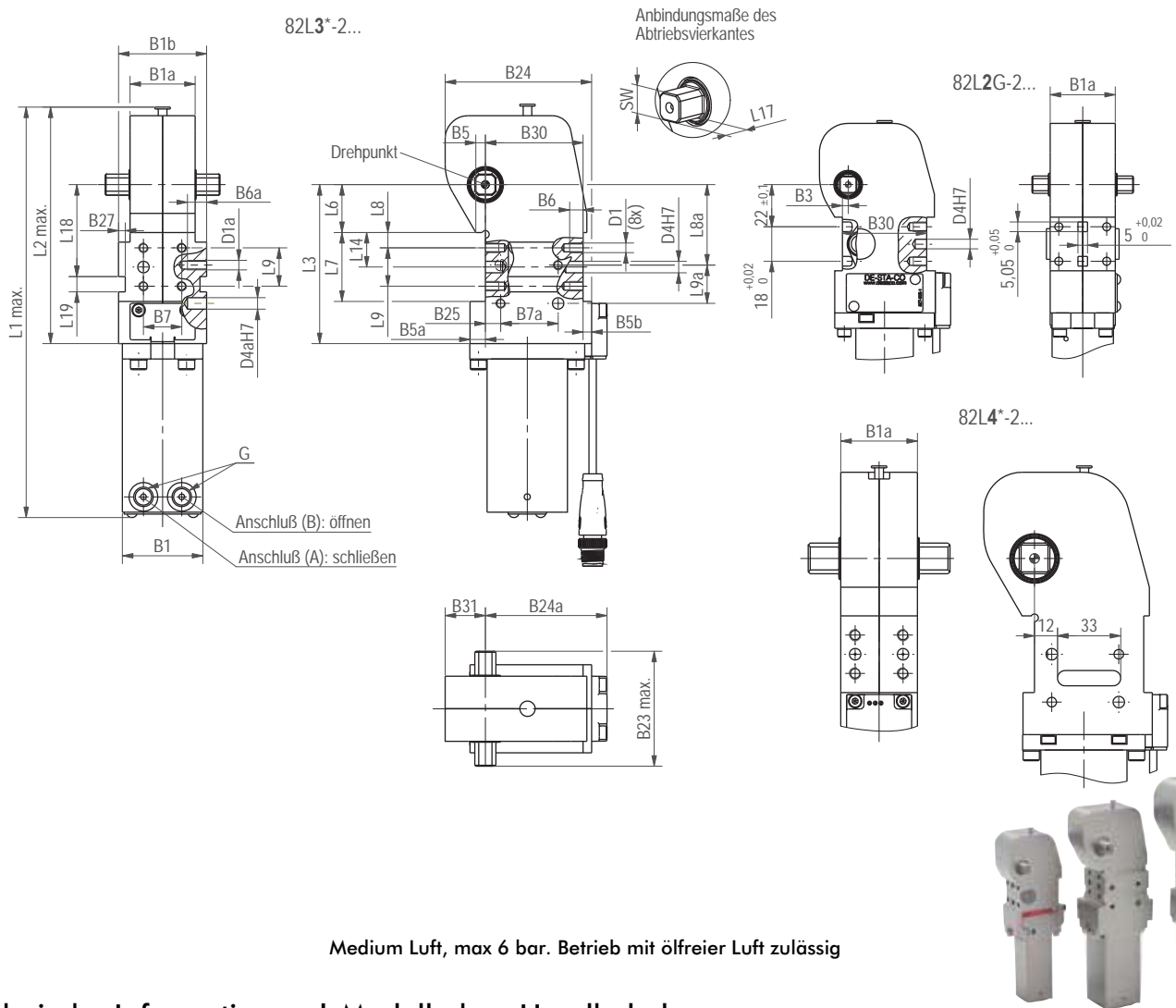
3G/N

Max. Haltemoment
180 Nm
Max. Spannungsmoment
55 Nm bei 5 bar

4G/N

Max. Haltemoment
380 Nm
Max. Spannungsmoment
120 Nm bei 5 bar

Pneumatische Kraftspanner | Abmessungen | Technische Informationen



Medium Luft, max 6 bar. Betrieb mit ölfreier Luft zulässig

Technische Informationen | Modell ohne Handhebel

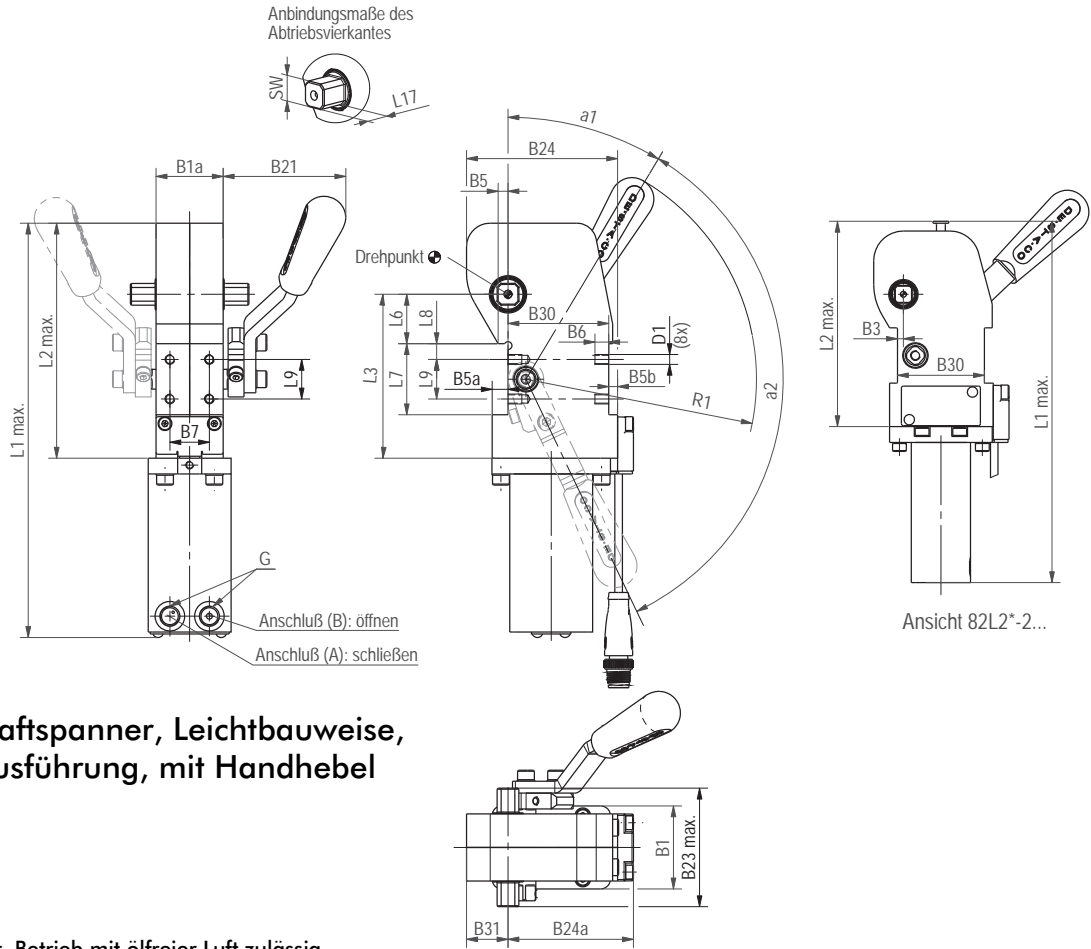
Modell	Haltemoment max. Nm [lb ft]	Spannmoment bei 5 bar [72 psi] Nm [lb ft]	Kolben Ø mm	Gewicht kg [lbs]	Luftverbrauch pro Doppelhub bei 5 bar [72psi] dm ³ [ft ³]	Anschluss G
82L2G-2...	75 [55]	25 [18]	25	1,0 [2.20]	0,4 [0.01]	G1/8
82L3G-2... 82L3N-2...	180 [133]	55 [41]	32	1,3 [2.86]	0,8 [0.03]	G1/8 1/8-18 NPT
82L4G-2... 82L4N-2...	380 [280]	120 [89]	40	1,9 [4.18]	1,2 [0.04]	G1/4 1/4-18 NPT

Modell	B1	B1a	B1b	B3	B5	B5a	B5b	B6	B6a	B7 ± 0,1	B7a** ± 0,1	B23 max.	B24	B24a	B25 +0,1	B27	B30 ± 0,1	B31
82L2G-2...	32	34	-	3	4	4	4,5	7	-	25	-	53	60,5	53,5	-	-	44	15
82L3*-2...	42	34	46	-	5	8	4,5	7	10	20	30	60	76,5	63,5	8	3,5	51	21
82L4*-2...	45	40	-	-	6,5	6	4,5	10	10	25	35	74	88	69,5	9	3,5	57	26,5

Modell	D1	D1a	D4 H7	D4a H7	L1 max.	L2 max.	L3	L6 ± 0,05	L7 + 0,1	L8 ± 0,1	L8a ± 0,1	L9 ± 0,1	L9a** ± 0,1	L14 ± 0,1	L17	L18	L19	SW N9	h9
82L2G-2...	M5	M5	5	-	183,5	104,5	67	17	28	5	-	18	-	14	8,5	-	-	9	
82L3*-2...	M5	M5	6	6	215	124	83	25	36	8	42	20	20	18	12,5	48	8	11	
82L4*-2...	M6	M6	6	6	245	141	92	30	40	10	50	20	25	20	16	58,5	8	16	

** Toleranz für Abstand Stiftbohrungen ±0,02

Pneumatische Kraftspanner | Abmessungen | Technische Informationen



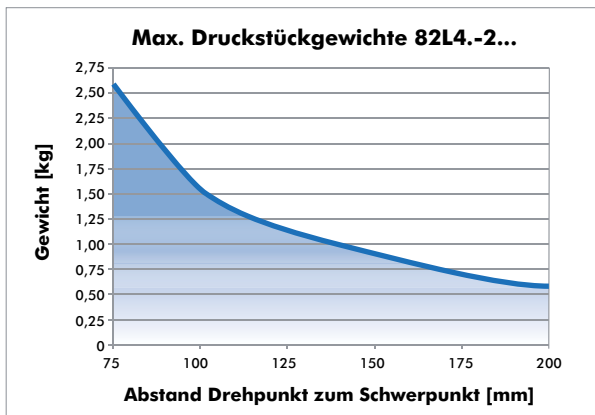
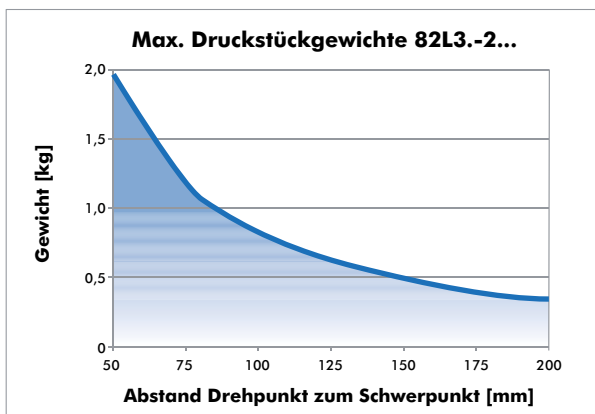
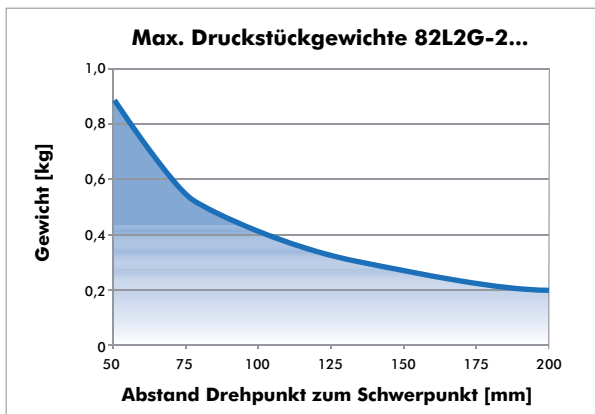
Automations-Kraftspanner, Leichtbauweise, geschlossene Ausführung, mit Handhebel

Medium Luft, max 6 bar. Betrieb mit ölfreier Luft zulässig

Technische Informationen | Modelle mit Handhebel

Modell	Max. Haltemoment Nm [lb ft]	Spannmoment bei 5 bar [72 psi] Nm [lb ft]	Kolben Ø mm	Gewicht kg [lbs]	Öffnungs- winkel	Luftverbrauch pro Doppelhub bei 5 bar [72psi] dm³ [ft³]	Anschluss G	B1	B1 _a	B3	B5	B5 _a
82L2G-2...	75 [55]	25 [18]	25	1,1 [2.42]	105°	0,4 [0.01]	G1/8	32	34	3	4	4
82L3G-2... 82L3N-2...	180 [133]	55 [41]	32	1,5 [3.30]		0,8 [0.03]	G1/8 1/8-18NPT	42	34	-	5	8
82L4G-2... 82L4N-2...	380 [280]	120 [89]	40	2,1 [4.62]		1,2 [0.04]	G1/4 1/4-18NPT	45	40	-	6,5	6

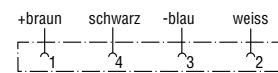
Modell	B5b	B6	B7	B21	B23	B24	B24 _a	B30	B31	D1	L1	L2	L3	L6	L7	L8	L9	L17	SW	α1	α2	R1
			±0,1	~	max			±0,1			max.	max.		±0,05	+0,1	±0,1	±0,1		h9	~	~	~
82L2G-2...	4,5	7	25	62	53	60,5	53,5	44	15	M5	183,5	104,5	67	17	28	5	18	8,5	9	36°	131°	117
82L3G-2... 82L3N-2...	4,5	7	20	62	60	76,5	63,5	51	21	M5	210	119	83	25	36	8	20	12,5	11	31°	124°	117
82L4G-2... 82L4N-2...	4,5	10	25	62	74	88	69,5	57	26,5	M6	241	137	92	30	40	10	20	16	16	31°	131°	117



Anschlußbild für die elektrische Abfrugung
Störungssichere Abfrugung beim Gleich- und Wechselstromschweißen

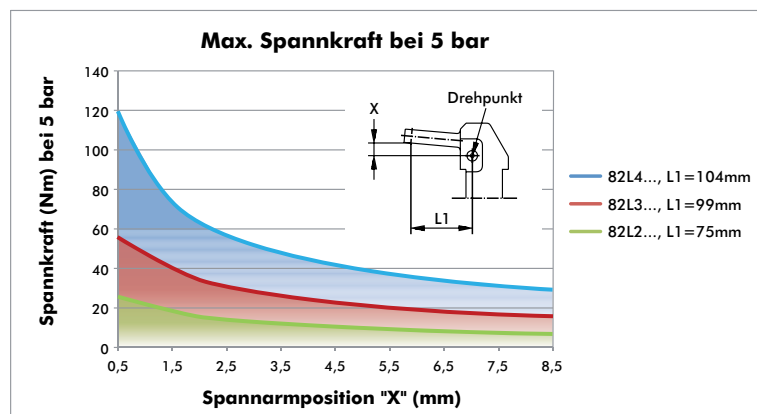
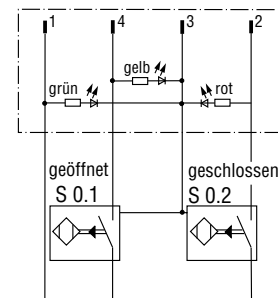
Induktive Ausführung:
B8, B7, C8

Steckerbelegung



Stecker M8x1

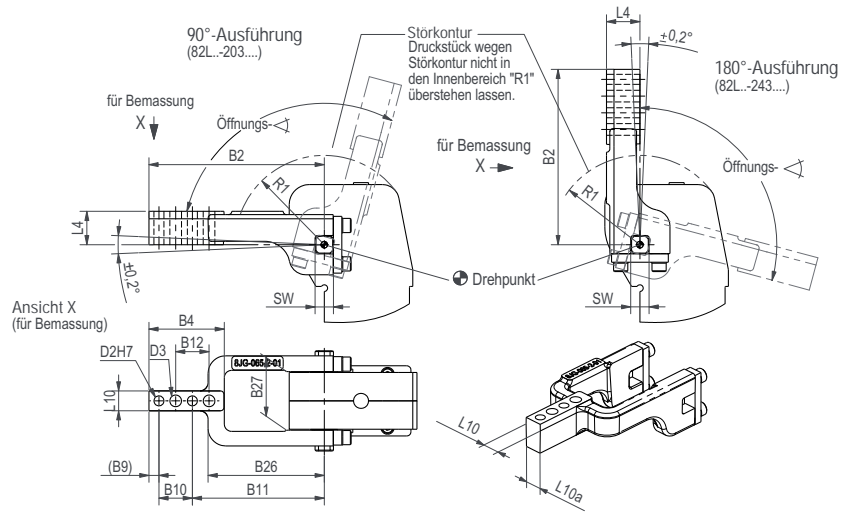
Stecker M12x1



ACHTUNG:
Berechnungs-
programm verfügbar.
Bitte Unternehmen
kontaktieren.

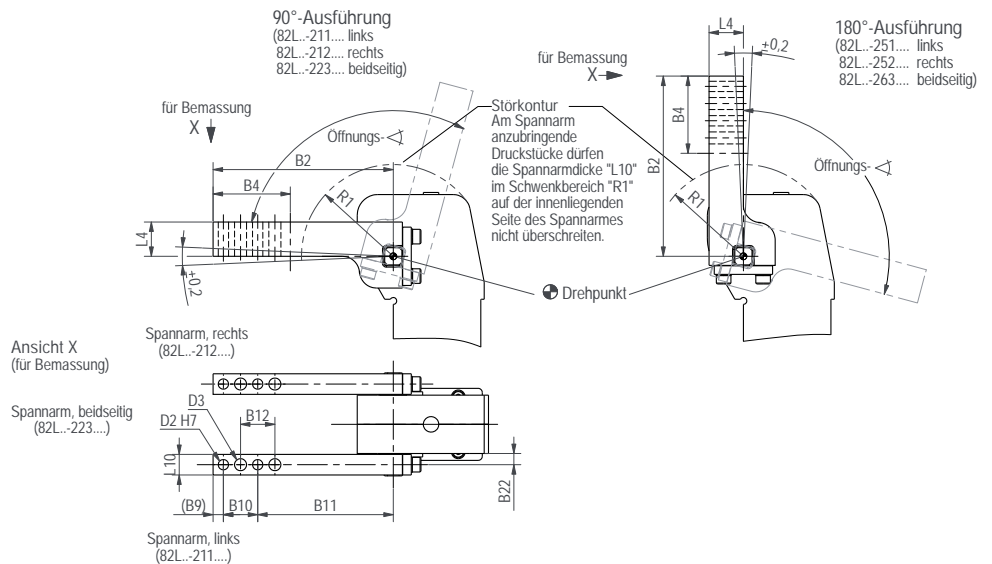
Alle Angaben beziehen sich auf einen Luftdruck von 5 bar und eine Öffnungs- bzw. Schließzeit von jeweils 1 Sekunde, sowie auf den Masseschwerpunkt des gesamten Anbaues am Spannarm, bezogen auf den Drehpunkt.

U-Spannarm



Modell	Bestell-Nr. für Set U-Spannarm	Öffnungswinkel für 90°-Version	Öffnungswinkel für 180°-Version	Gewicht [kg]	B2	B4	B9	B10	B11	B12	B26	B27	D2	D3	L4	L10	L10a	R1	SW J7
		max.	max.		[kg]														
82L2G-2...	8JG-075-3-01	105°	105°	0,3	93	45	8	20	65	20	58	36	4	6,5	20	12	-	45	9
82L3*-2...	8JG-065-2-01	105°	105°	0,37	105	45	6	20	79	20	69	35,1	6	7	20	12*	11,4	55	11
82L4*-2...	8JG-067-2-01	105°	105°	0,5	110	45	6	20	84	20	78	42,1	6	7	22	15*	14,3	58	16

Seitliche Spannarme

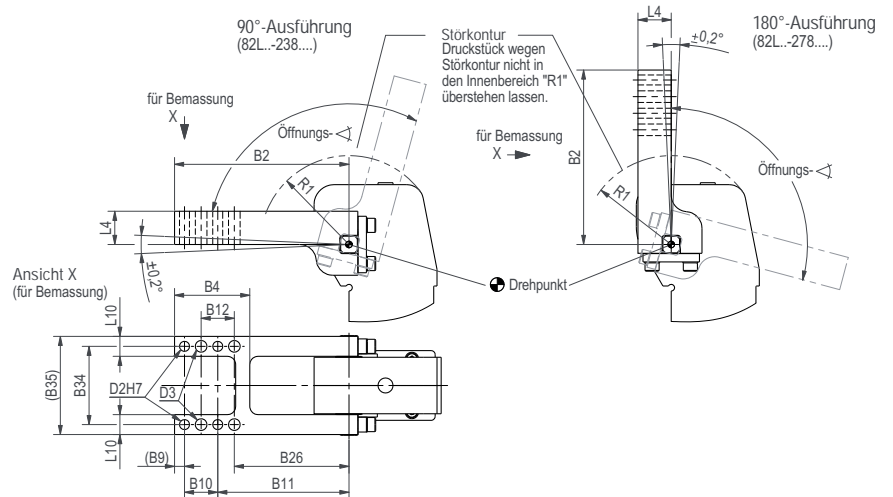


Modell	Bestell-Nr. für Set seitliche Spannarme	Öffnungswinkel für 90° - Version	Öffnungswinkel für 180° - Version	Gewicht [kg]	B2	B4	B9	B10	B11	B12	B22	D2	D3	L4	L10	R1
		max.	max.		[kg]											
82L3*-2...	8JG-066-1-01	105°	105°	0,25	105	45	6	20	79	20	6,5	6	7	20	12	55
82L4*-2...	8JG-068-1-01	105°	105°	0,3	92	45	6	20	66	20	8,5	6	7	22	15	58

82L2G-2, 82L3.-2, 82L4.-2 SERIE

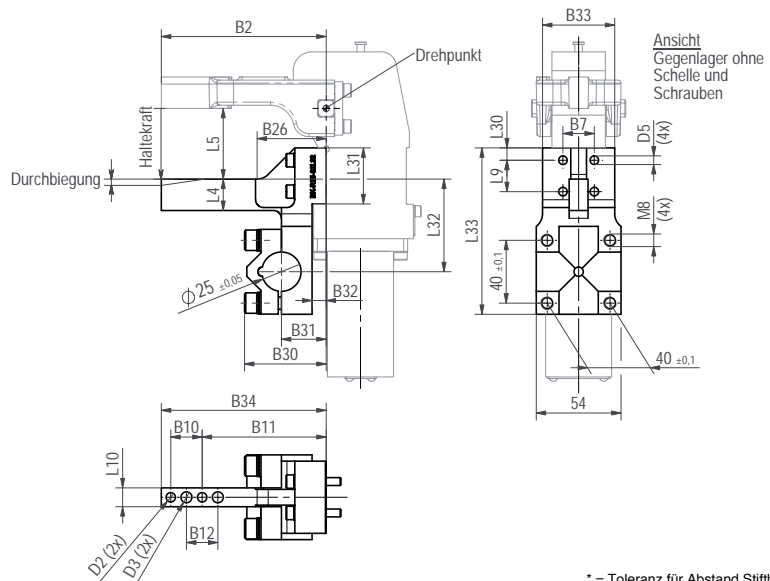
Pneumatische Kraftspanner | Abmessungen | Technische Informationen

H-Spannarmer



Modell	Bestell-Nr. für Set seitliche Spannarmer	Öffnungswinkel für 90° - Version	Öffnungswinkel für 180° - Version	Gewicht [kg]	B2	B4	B9	B10	B11	B12	B26	B34	B35	D2	D3	L4	L10	R1
		max.	max.		[kg]	±0,02	+0,1	±0,2	±0,1	H7	±0,1							
82L3*-2*8...	8JG-363-1-01	105°	105°	0,52	105	45	6	20	79	20	69	47,1	59,1	6	7	20	12	55
82L4*-2*8...	8JG-364-1-01	105°	105°	0,77	110	45	6	20	84	20	78	57,1	72,1	6	7	22	15	58

Kieferanbindung



* = Toleranz für Abstand Stiftbohrungen ± 0,02
** = gemessen vom Drehpunkt

Modell	Passend für Modell	Haltekraft max.	Durchbiegung	Gewicht [kg]	B2	B7*	B10	B11	B12	B26**	B30**	B31**	B32**
		[N]	[mm]		[kg]	±0,1	±0,02	~					
BK-R25-82L25-1	82L2_	914	0,2	0,4	93	25	20	62	20	42	55	31,5	11
BK-R25-82L32-1	82L3_	660	0,16	0,5	105	20	20	79	20	44	52	28,5	9
BK-R25-82L40-1	82L4_	2000	0,37	0,56	110	25	20	84	20	41	52	28,5	7,5

Modell	B33	B34	D2	D3	D5	L4	L5	L9	L10	L30	L31	L32	L33
			∅ H7	∅	∅	±0,1		±0,1			-0,1		
BK-R25-82L25-1	35	90	4	6,5	5,5	20	45	18	12	4,95	27,9	50,9	106
BK-R25-82L32-1	46	105	6	7	5,5	20	45	20	12	7,85	35,7	59	106
BK-R25-82L40-1	40	110	6	7	6,6	22	45	20	15	9,85	39,7	66	108

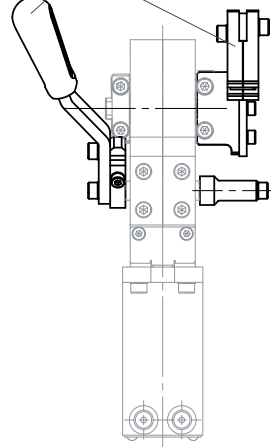


Spannposition

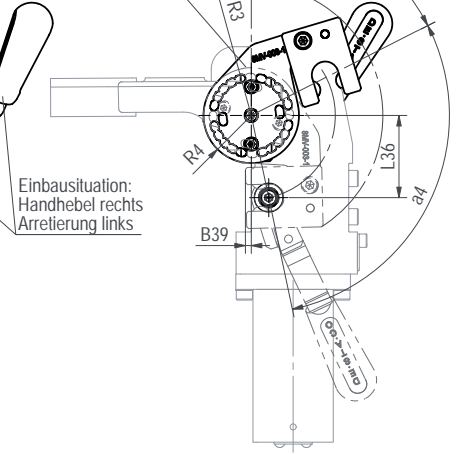


Geöffnete Position verriegelt

Einbausituation:
Handhebel links
Arretierung rechts



Einstellung der Arretierung
bei Öffnungswinkel 105°



Einbausituation:
Handhebel rechts
Arretierung links

Modell	Passend für Modell	B1 α	B36	B37	B38	B39	D6	D7	L36	R3	R4	α 3	α 4
82ZB-036-1	82L2.-2....H..	34	25	47	47	3	15	10	31	53	18,5	63°	105°
82ZB-037-1	82L3.-2....H..	34	28	56	56	4	15	10,5	43	69	25	63°	105°
82ZB-038-1	82L4.-2....H..	40	30	58	58	3	15	10,5	50	76	27	63°	105°

82L2G-2, 82L3.-2, 82L4.-2 ZUBEHÖR

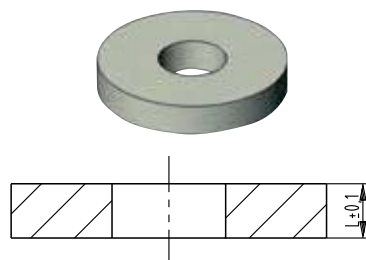
Pneumatischer Kraftspanner | mit oder ohne Handhebel

Spannarmer	Bestell-Nr. für Set	Bestell-Nr. für Set	Bestell-Nr. für Set
	82L2G-2....0../ 82L2G-2....H..	82L3.-2....0../ 82L3.-2....H..	82L4.-2....0../ 82L4.-2....H..
U-mittig	8JG-075-3-01	8JG-065-2-01	8JG-067-2-01
Seitlich	--	8JG-066-1-01	8JG-068-1-01
H-förmig	--	8JG-363-1-01	8JG-364-1-01

Anschlußkabel (1 Kupplungsdose inkl. 5m Kabel)

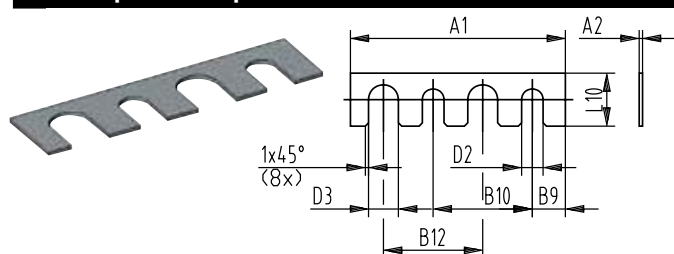
Kupplungsdose M8x1 gerade 4-polig		8EL-009-1	8EL-009-1	8EL-009-1
Kupplungsdose M8x1 gewinkelt 4-polig		8EL-007-1	8EL-007-1	8EL-007-1
Kupplungsdose M12x1 gerade 5-polig		8EL-002-1	8EL-002-1	8EL-002-1
Kupplungsdose M12x1 gewinkelt 4-polig		8EL-003-1	8EL-003-1	8EL-003-1

Öffnungswinkelbegrenzer-Stopfen



Öffnungswinkel	82L2G-2		82L3.-2		82L4.-2	
	Bestell-Nr.	L ± 0,1	Bestell-Nr.	L ± 0,1	Bestell-Nr.	L ± 0,1
15°	8CE-282-1	28,6	8CE-296-1	33,3	8CE-310-1	38,4
30°	8CE-284-1	22	8CE-298-1	26,9	8CE-312-1	31
45°	8CE-286-1	18,5	8CE-300-1	21,5	8CE-314-1	24,7
60°	8CE-288-1	14	8CE-302-1	16,3	8CE-316-1	18,6
75°	8CE-290-1	7,9	8CE-304-1	11	8CE-318-1	11
90°	8CE-292-1	4,7	8CE-306-1	5,5	8CE-320-1	6,2

Abstimmplatte für Spannarm



Bestell-Nr.	A1	A2	D2	D3	B9	B10	B12	L10
82ZB-SH4001		0,1						
82ZB-SH4002		0,2						
82ZB-SH4005	42	0,5	6,5	7	6	20	20	11,8
82ZB-SH4010		1,0						
82ZB-SH4020		2,0						
82ZB-SH4050		5,0						

Ersatzteile:

Ersatzteile:	Bestell-Nr. für Set		Bestell-Nr. für Set		Bestell-Nr. für Set	
	82L2G-2....0..	82L2G-2....H..	82L3.-2....0..	82L3.-2....H..	82L4.-2....0..	82L4.-2....H..
Zylinder	8PW-095-2		82L3G-2 (G port): 8PW-096-2 82L3N-2 (NPT port): 8PW-102-2		82L4G-2 (G port): 8PW-097-2 82L4N-2 (NPT port): 8PW-103-2	

Endlagen-Abfragung

B8 Anschluss-Stecker, M12x1, am Kabel	8EA-100-1					
B7 Anschluss-Stecker, M12x1, parallel zum Zylinder	8EA-096-1					
C8 Anschluss-Stecker, M8x1, parallel zum Zylinder	8EA-097-1					

Handhebel	--	8KB-031-1	--	8KB-031-1	--	8KB-032-1
------------------	----	-----------	----	-----------	----	-----------