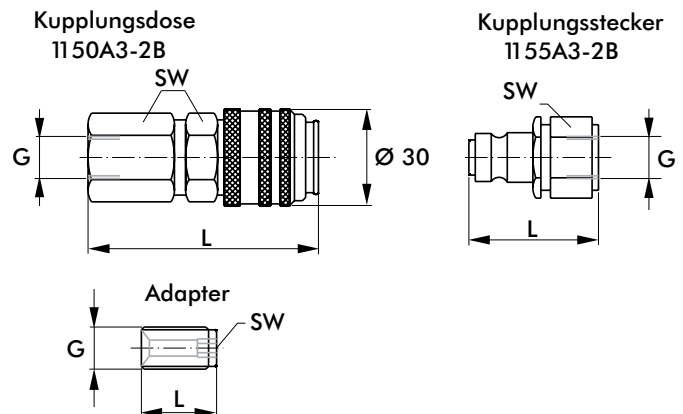


Hydraulik-Schnellverschlusskupplungen

Technische Merkmale

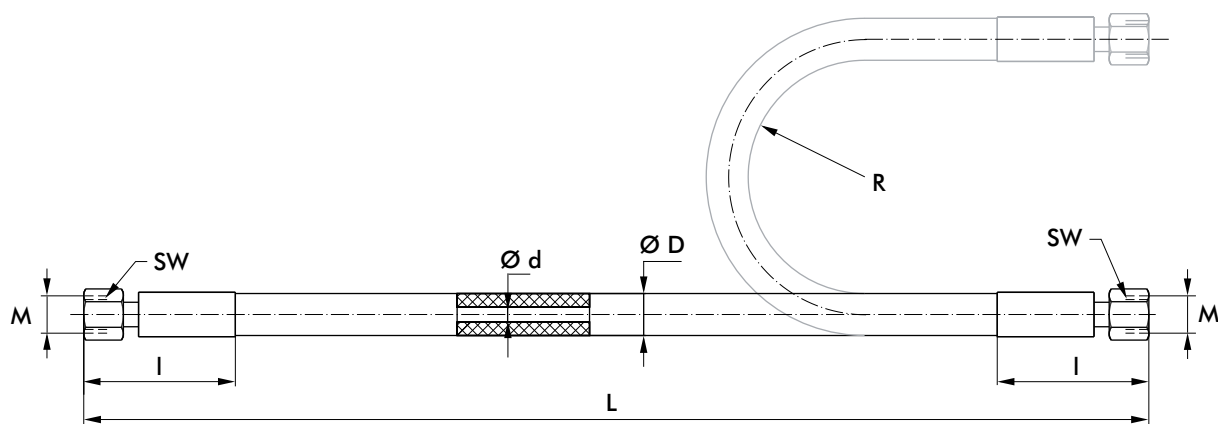
- Geringer Druckabfall durch nahezu freien Durchfluss des Hydrauliköls
- Fast tropffreies Kuppeln bzw. Entkuppeln
- Sicherheitsverriegelung
- Staubkappen als serienmässiges Zubehör

Hinweis: nicht unter Druck kuppelbar



Modell	max. Betriebsdruck		Durchflussmenge max. [l/min]	Länge ~L [mm]	Anschluss G [mm]	SW [mm]	Gewicht [Kg]
	gekuppelt [bar]	ungekuppelt [bar]					
1150A3-2B	1000	1000	6	72,5	G1/4	24	0,3
1155A3-2B	1000	1000	6	41	G1/4	22	0,1
1184-2B	1000	1000	6	23,5	G1/4	5	0,02

Hydraulik Hochdruckschlauch



Modell	Nennweite	Betriebsdruck	Innen Ø	Aussen Ø	Anschluss- gewinde	~l [mm]	Gesamt- länge*	SW [mm]	Biegeradius R	Gewicht [kg]
6-301-300S	6	500	6,4	18	M16x1,5	65	300	19	150	0,3
6-301-600S	6	500	6,4	18	M16x1,5	65	600	19	150	0,4
6-301-900S	6	500	6,4	18	M16x1,5	65	900	19	150	0,6
6-301-1200S	6	500	6,4	18	M16x1,5	65	1200	19	150	0,7
6-301-1500S	6	500	6,4	18	M16x1,5	65	1500	19	150	0,8