

Artikelbeschreibung/Produktabbildungen



Beschreibung

Werkstoff:

Teller Thermoplast glasfaserverstärkt.

Ausführung:

schwarz.

Bestellhinweis:

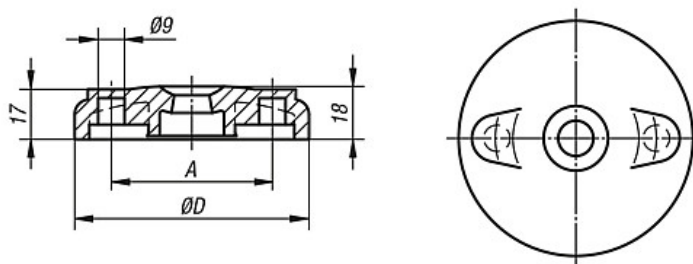
Soll der Stellfußteller und die Gewindespindel montiert geliefert werden, bitte die Bestellnummer des Tellers und der Spindel mit dem Zusatz "montiert" angeben. (z.B. 27815-1060 und 27828-120661 montiert.)

Hinweis:

Stellfüße werden aus einem Teller und einer Gewindespindel zusammengestellt. Jeder Teller kann mit jeder Gewindespindel kombiniert werden. Passende Gewindespindeln siehe 27828.

Zeichnungen

Form C
mit Anschraubbohrung (geschlossen)
ohne Anti-Slip-Platte



Artikelübersicht

Bestellnummer	Form	D	A	Belastbarkeit max. kN
27815-3080	Form C	80	55	12
27815-3100	Form C	100	74	12