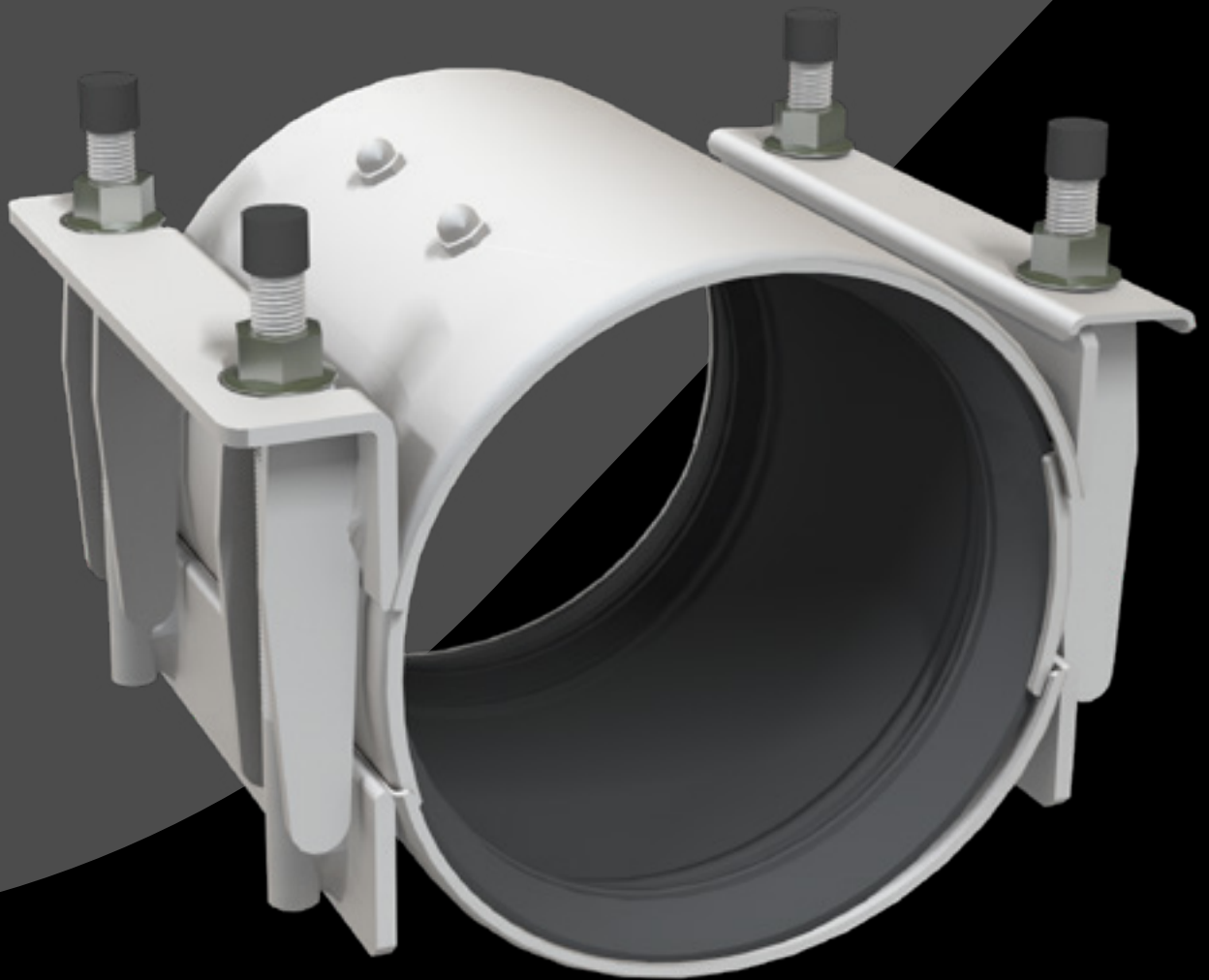


LE FRK



Go for the flow

Ein Werkzeug, viele Lösungen

Leschhorn hat die ultimative Reparaturkupplung für die Reparatur und Verbindung aller Arten von Pipelines entwickelt. Mit OX haben Sie ein hochwertiges Werkzeug zur Hand, das schnell zu installieren ist und dauerhafte Lösungen und Reparaturen ermöglicht. Für Versorgungs- und Industriebauunternehmen ist OX das ideale Tool um sicherzustellen, dass alles so fließt, wie es sollte.

Vorteile



Multifunktional:
Ein Werkzeug für ein breites Spektrum an Verbindungen und Reparaturen von Rohren



Effizient:
Schnell und einfach mit nur einem Schraubenschlüssel zu installieren, oft ohne Druck auf das Rohr abzulassen



Winkelauslenkung
bis 8°



Hohe Qualität:
Edelstahl, Bundmütern elektrolytisch verzinkt, Metallteile entgratet und passiviert, hergestellt in den Niederlanden



Stark:
solide Konstruktion geeignet für Betriebsdrücke bis 24 bar



Überall einsetzbar:
für jedes Gelände und jede Situation, keine losen Teile



LE FRK funktioniert auf allen Terrains.

Diese Edelstahl-Reparaturkupplung verbindet in bisher unerreichter Weise Zuverlässigkeit mit Multifunktionalität. Mit ihrer hohen Druckklasseneinstufung und Winkelauslenkungskompensation ist diese Reparaturkupplung perfekt für den Einsatz in hügeliger Umgebung geeignet. Diverse Situationen und Probleme können im Handumdrehen behoben werden.

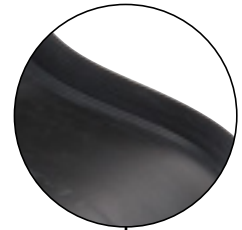
Anwendungen

	Verbindungen		Flexible Verbindung		Schweißnähte
	Übergang		Horizontale Beschädigungen		Beschädigungen
	Austausch von Leitungsteilen		Vertikale Beschädigungen		Bruch durch Absinken
	Rohr-Auswinkelung		Korrosion		Bruch durch Höhenunterschied

Wir sorgen für einen optimalen Fluss

Hochdruckgehäuse

Patentente Dichtung



Gelenkeinhängung

Reparatur und Verbindung folgender Rohrmaterialien

PVC

PE

Grauguss

Stahl

Asbestzement

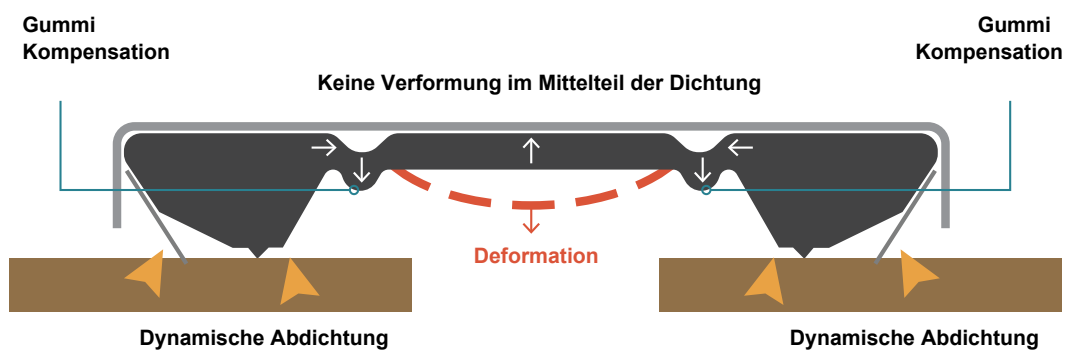
GRP/GRE

Allgemeine technische Daten

geeignet für Wasser- und Gasleitungen und für andere Anwendungen	komplett aus Edelstahl 304 / 1.4301	hält einem Höchstdruck von bis zu 24 bar stand
Temperatur Bereich -40 °C to 60 °C	maximaler Rohrspalt und Reparaturlänge: OX 140: 100 mm OX 210: 170 mm OX 280: 240 mm	Verbinden und Reparieren von Rohren DN 40 bis DN 600 (43 mm bis 638 mm)
EPDM-Gummidichtung mit Trinkwasserzulassung	nimmt Winkelabweichungen bis zu 8° auf	Rohrdurchmesserunterschiede: bis 76 mm: 8 mm bis 600 mm: 10 mm

Innovatives Dichtungsprofil

Das speziell entwickelte Dichtprofil sorgt dafür, dass der Gummi nie zur Mitte gedrückt wird. Das verhindert Kavitation und Beschädigungen der Rohre und garantiert eine perfekte Abdichtung auch auf rauen Oberflächen.



Zertifikate
OX wurde ausgiebig getestet und
zertifiziert.



ISO 9001



ISO 14001

Gummi
Zulassungen

KTW

WRAS

DVGW

W270

ACS

NSF

Leschhorn

Wir Optimieren Ihren Betriebsablauf.

OX ist ein innovatives Produkt. Wir sind bekannt als ein Unternehmen, das für Kundenservice und Qualität steht. Ein echter Partner für unsere Kunden, der bestrebt ist, eine hervorragende Erreichbarkeit mit einem lösungsorientierten Ansatz zu verbinden.

Datenblätter der Reparaturkupplung

OX Typen

OX ist in 3 Varianten erhältlich



OX 140



OX 210



OX 280

- Technische Änderungen vorbehalten.
- Einbau-/Montageanleitung beachten
- Arbeitsdruck für industrielle und landgestützte Anwendungen mit 1,5-fachem Sicherheitsfaktor in bar

Datenblatt der Reparaturkupplung — OX140 A2

Article no.	PN	Range	Width	Parts	Gasket	ø diff. mm	C Max	Ang. Defl.	Bolt size	No. Bolts	Nm
140-2POX24A2E43-60	24	43-60	140	AISI 304	EPDM	8	100	8°	M12	4	40
140-2POX24A2E52-64	24	52-64	140	AISI 304	EPDM	8	100	8°	M12	4	40
140-2POX24A2E59-76	24	59-76	140	AISI 304	EPDM	8	100	8°	M12	4	40
140-2POX24A2E70-84	24	70-84	140	AISI 304	EPDM	8	100	8°	M12	4	40
140-2POX24A2E80-96	24	80-96	140	AISI 304	EPDM	8	100	8°	M12	4	40
140-2POX24A2E87-109	24	87-109	140	AISI 304	EPDM	10	100	8°	M12	4	40
140-2POX24A2E104-126	24	104-126	140	AISI 304	EPDM	10	100	8°	M12	4	40
140-2POX24A2E108-133	24	108-133	140	AISI 304	EPDM	10	100	8°	M14	4	40
140-2POX24A2E113-136	24	113-136	140	AISI 304	EPDM	10	75	8°	M14	4	40
140-2POX24A2E121-144	24	121-144	140	AISI 304	EPDM	10	75	8°	M14	4	40
140-2POX24A2E124-146	24	124-146	140	AISI 304	EPDM	10	75	8°	M14	4	40
140-2POX24A2E138-160	24	138-160	140	AISI 304	EPDM	10	75	8°	M14	4	40
140-2POX24A2E147-169	24	147-169	140	AISI 304	EPDM	10	75	8°	M14	4	40
140-2POX16A2E152-174	16	152-174	140	AISI 304	EPDM	10	75	8°	M14	4	40
140-2POX16A2E159-181	16	159-181	140	AISI 304	EPDM	10	75	8°	M14	4	40
140-2POX16A2E164-186	16	164-186	140	AISI 304	EPDM	10	75	8°	M14	4	40
140-2POX16A2E180-202	16	180-202	140	AISI 304	EPDM	10	75	8°	M14	4	40
140-2POX16A2E190-213	16	190-213	140	AISI 304	EPDM	10	75	8°	M14	4	40
140-2POX16A2E207-232	16	207-232	140	AISI 304	EPDM	10	75	8°	M14	4	40
140-2POX16A2E220-242	16	220-242	140	AISI 304	EPDM	10	75	8°	M14	4	60
140-2POX16A2E230-252	16	230-252	140	AISI 304	EPDM	10	75	8°	M14	4	60
140-2POX16A2E236-258	16	236-258	140	AISI 304	EPDM	10	75	8°	M14	4	60
140-2POX16A2E244-267	16	244-267	140	AISI 304	EPDM	10	75	8°	M14	4	60
140-2POX16A2E260-282	16	260-282	140	AISI 304	EPDM	10	75	8°	M14	4	60
140-2POX16A2E263-285	16	263-285	140	AISI 304	EPDM	10	75	8°	M14	4	60
140-2POX16A2E270-293	16	270-293	140	AISI 304	EPDM	10	75	8°	M14	4	60
140-2POX16A2E286-308	16	286-308	140	AISI 304	EPDM	10	75	8°	M14	4	60
140-2POX16A2E294-316	16	294-316	140	AISI 304	EPDM	10	75	8°	M14	4	60
140-2POX16A2E305-327	16	305-327	140	AISI 304	EPDM	10	75	8°	M14	4	60
140-2POX16A2E310-332	16	310-332	140	AISI 304	EPDM	10	75	8°	M14	4	60
140-2POX16A2E322-344	16	322-344	140	AISI 304	EPDM	10	75	8°	M14	4	60
140-2POX16A2E336-358	16	336-358	140	AISI 304	EPDM	10	75	8°	M14	4	60
140-2POX16A2E340-362	16	340-362	140	AISI 304	EPDM	10	75	8°	M14	4	60

Datenblatt der Reparaturkupplung — OX210 A2

Article no.	PN	Range	Width	Parts	Gasket	ø diff. mm	C Max	Ang. Defl.	Bolt size	No. Bolts	Nm
210-2POX24A2E43-60	24	43-60	210	AISI 304	EPDM	8	170	8°	M12	6	40
210-2POX24A2E52-64	24	52-64	210	AISI 304	EPDM	8	170	8°	M12	6	40
210-2POX24A2E59-76	24	59-76	210	AISI 304	EPDM	8	170	8°	M12	6	40
210-2POX24A2E70-84	24	70-84	210	AISI 304	EPDM	8	170	8°	M12	6	40
210-2POX24A2E80-96	24	80-96	210	AISI 304	EPDM	8	170	8°	M12	6	40
210-2POX24A2E87-109	24	87-109	210	AISI 304	EPDM	10	170	8°	M12	6	40
210-2POX24A2E104-126	24	104-126	210	AISI 304	EPDM	10	170	8°	M12	6	40
210-2POX24A2E108-133	24	108-133	210	AISI 304	EPDM	10	170	8°	M14	6	40
210-2POX24A2E113-136	24	113-136	210	AISI 304	EPDM	10	145	8°	M14	6	40
210-2POX24A2E121-144	24	121-144	210	AISI 304	EPDM	10	145	8°	M14	6	40
210-2POX24A2E124-146	24	124-146	210	AISI 304	EPDM	10	145	8°	M14	6	40
210-2POX24A2E138-160	24	138-160	210	AISI 304	EPDM	10	145	8°	M14	6	40
210-2POX24A2E147-169	24	147-169	210	AISI 304	EPDM	10	145	8°	M14	6	40
210-2POX16A2E152-174	16	152-174	210	AISI 304	EPDM	10	145	8°	M14	6	40
210-2POX16A2E159-181	16	159-181	210	AISI 304	EPDM	10	145	8°	M14	6	40
210-2POX16A2E164-186	16	164-186	210	AISI 304	EPDM	10	145	8°	M14	6	40
210-2POX16A2E180-202	16	180-202	210	AISI 304	EPDM	10	145	8°	M14	6	40
210-2POX16A2E190-213	16	190-213	210	AISI 304	EPDM	10	145	8°	M14	6	40
210-2POX16A2E207-232	16	207-232	210	AISI 304	EPDM	10	145	8°	M14	6	40
210-2POX16A2E220-242	16	220-242	210	AISI 304	EPDM	10	145	8°	M14	6	60
210-2POX16A2E233-255	16	233-255	210	AISI 304	EPDM	10	145	8°	M14	6	60
210-2POX16A2E236-259	16	236-259	210	AISI 304	EPDM	10	145	8°	M14	6	60
210-2POX16A2E244-267	16	244-267	210	AISI 304	EPDM	10	145	8°	M14	6	60
210-2POX16A2E260-282	16	260-282	210	AISI 304	EPDM	10	145	8°	M14	6	60
210-2POX16A2E263-285	16	263-285	210	AISI 304	EPDM	10	145	8°	M14	6	60
210-2POX16A2E270-293	16	270-293	210	AISI 304	EPDM	10	145	8°	M14	6	60
210-2POX16A2E280-308	16	280-308	210	AISI 304	EPDM	10	145	8°	M14	6	60
210-2POX16A2E294-318	16	294-318	210	AISI 304	EPDM	10	145	8°	M14	6	60
210-2POX16A2E305-327	16	305-327	210	AISI 304	EPDM	10	145	8°	M14	6	60
210-2POX16A2E310-332	16	310-332	210	AISI 304	EPDM	10	145	8°	M14	6	60
210-2POX16A2E322-344	16	322-344	210	AISI 304	EPDM	10	145	8°	M14	6	60
210-2POX16A2E336-358	16	336-358	210	AISI 304	EPDM	10	145	8°	M14	6	60
210-2POX16A2E340-362	16	340-362	210	AISI 304	EPDM	10	145	8°	M14	6	60
210-2POX16A2E363-385	16	363-385	210	AISI 304	EPDM	10	145	8°	M14	6	60
210-2POX16A2E385-407	16	385-407	210	AISI 304	EPDM	10	145	8°	M14	6	60
210-2POX16A2E413-435	16	413-435	210	AISI 304	EPDM	10	145	8°	M14	6	60
210-2POX16A2E434-466	16	434-466	210	AISI 304	EPDM	10	145	8°	M14	6	60
210-2POX16A2E466-498	16	466-498	210	AISI 304	EPDM	10	145	8°	M14	6	60
210-2POX16A2E490-522	16	490-522	210	AISI 304	EPDM	10	145	8°	M14	6	80
210-2POX16A2E528-560	16	528-560	210	AISI 304	EPDM	10	145	8°	M14	6	80
210-2POX16A2E544-576	16	544-576	210	AISI 304	EPDM	10	145	8°	M14	6	80
210-2POX16A2E578-610	16	578-610	210	AISI 304	EPDM	10	145	8°	M14	6	80
210-2POX16A2E606-638	16	606-638	210	AISI 304	EPDM	10	145	8°	M14	6	80
210-2POX16A2E634-666	16	634-666	210	AISI 304	EPDM	10	145	8°	M14	6	80
210-2POX16A2E650-682	16	650-682	210	AISI 304	EPDM	10	145	8°	M14	6	80
210-2POX16A2E685-717	16	685-717	210	AISI 304	EPDM	10	145	8°	M14	6	80

Datenblatt der Reparaturkupplung — OX280 A2

Article no.	PN	Range	Width	Parts	Gasket	ø diff. mm	C Max	Ang. Defl.	Bolt size	No. Bolts	Nm
280-2POX24A2E43-60	24	43-60	280	AISI 304	EPDM	8	240	8°	M12	8	40
280-2POX24A2E52-64	24	52-64	280	AISI 304	EPDM	8	240	8°	M12	8	40
280-2POX24A2E59-76	24	59-76	280	AISI 304	EPDM	8	240	8°	M12	8	40
280-2POX24A2E70-84	24	70-84	280	AISI 304	EPDM	8	240	8°	M12	8	40
280-2POX24A2E80-96	24	80-96	280	AISI 304	EPDM	8	240	8°	M12	8	40
280-2POX24A2E87-109	24	87-109	280	AISI 304	EPDM	10	240	8°	M12	8	40
280-2POX24A2E104-126	24	104-126	280	AISI 304	EPDM	10	240	8°	M12	8	40
280-2POX24A2E108-133	24	108-133	280	AISI 304	EPDM	10	240	8°	M14	8	40
280-2POX24A2E113-136	24	113-136	280	AISI 304	EPDM	10	215	8°	M14	8	40
280-2POX24A2E121-144	24	121-144	280	AISI 304	EPDM	10	215	8°	M14	8	40
280-2POX24A2E124-146	24	124-146	280	AISI 304	EPDM	10	215	8°	M14	8	40
280-2POX24A2E138-160	24	138-160	280	AISI 304	EPDM	10	215	8°	M14	8	40
280-2POX24A2E147-169	24	147-169	280	AISI 304	EPDM	10	215	8°	M14	8	40
280-2POX16A2E152-174	16	152-174	280	AISI 304	EPDM	10	215	8°	M14	8	40
280-2POX16A2E159-181	16	159-181	280	AISI 304	EPDM	10	215	8°	M14	8	40
280-2POX16A2E164-186	16	164-186	280	AISI 304	EPDM	10	215	8°	M14	8	40
280-2POX16A2E180-202	16	180-202	280	AISI 304	EPDM	10	215	8°	M14	8	40
280-2POX16A2E190-213	16	190-213	280	AISI 304	EPDM	10	215	8°	M14	8	40
280-2POX16A2E207-232	16	207-232	280	AISI 304	EPDM	10	215	8°	M14	8	40
280-2POX16A2E220-242	16	220-242	280	AISI 304	EPDM	10	215	8°	M14	8	40
280-2POX16A2E233-255	16	233-255	280	AISI 304	EPDM	10	215	8°	M14	8	40
280-2POX16A2E236-259	16	236-259	280	AISI 304	EPDM	10	215	8°	M14	8	60
280-2POX16A2E244-267	16	244-267	280	AISI 304	EPDM	10	215	8°	M14	8	60
280-2POX16A2E260-282	16	260-282	280	AISI 304	EPDM	10	215	8°	M14	8	60
280-2POX16A2E263-285	16	263-285	280	AISI 304	EPDM	10	215	8°	M14	8	60
280-2POX16A2E270-293	16	270-293	280	AISI 304	EPDM	10	215	8°	M14	8	60
280-2POX16A2E280-302	16	280-302	280	AISI 304	EPDM	10	215	8°	M14	8	60
280-2POX16A2E294-318	16	294-318	280	AISI 304	EPDM	10	215	8°	M14	8	60
280-2POX16A2E305-327	16	305-327	280	AISI 304	EPDM	10	215	8°	M14	8	60
280-2POX16A2E310-332	16	310-332	280	AISI 304	EPDM	10	215	8°	M14	8	60
280-2POX16A2E322-344	16	322-344	280	AISI 304	EPDM	10	215	8°	M14	8	60
280-2POX16A2E336-358	16	336-358	280	AISI 304	EPDM	10	215	8°	M14	8	60
280-2POX16A2E340-362	16	340-362	280	AISI 304	EPDM	10	215	8°	M14	8	60
280-2POX16A2E363-385	16	363-385	280	AISI 304	EPDM	10	215	8°	M14	8	60
280-2POX16A2E385-407	16	385-407	280	AISI 304	EPDM	10	215	8°	M14	8	60
280-2POX16A2E413-435	16	413-435	280	AISI 304	EPDM	10	215	8°	M14	8	60
280-2POX16A2E434-466	16	434-466	280	AISI 304	EPDM	10	215	8°	M14	8	60
280-2POX16A2E466-496	16	466-496	280	AISI 304	EPDM	10	215	8°	M14	8	60
280-2POX16A2E490-522	16	490-522	280	AISI 304	EPDM	10	215	8°	M14	8	80
280-2POX16A2E528-560	16	528-560	280	AISI 304	EPDM	10	215	8°	M14	8	80
280-2POX16A2E544-576	16	544-576	280	AISI 304	EPDM	10	215	8°	M14	8	80
280-2POX16A2E578-610	16	578-610	280	AISI 304	EPDM	10	215	8°	M14	8	80
280-2POX16A2E606-638	16	606-638	280	AISI 304	EPDM	10	215	8°	M14	8	80
280-2POX16A2E634-666	16	634-666	280	AISI 304	EPDM	10	215	8°	M14	8	80
280-2POX16A2E650-682	16	650-682	280	AISI 304	EPDM	10	215	8°	M14	8	80
280-2POX16A2E685-717	16	685-717	280	AISI 304	EPDM	10	215	8°	M14	8	80
280-2POX12A2E715-747	12	715-747	280	AISI 304	EPDM	10	215	8°	M14	8	80
280-2POX12A2E746-770	12	746-770	280	AISI 304	EPDM	10	215	8°	M14	8	80

LE FRK

OX ist die Antwort auf alle
Ihre Bedürfnisse beim
Verbinden und
Reparieren von
Rohrleitungen.

Haben Sie weitere Fragen
oder Projekte, bei denen wir
Sie unterstützen können?
Wir sind für Sie da.

Leschhorn GmbH & Co. KG

Schlitzerstraße 6 · 60386 Frankfurt
069 42 09 76 0 · www.leschhorn.de