

Artikelbeschreibung/Produktabbildungen



Beschreibung

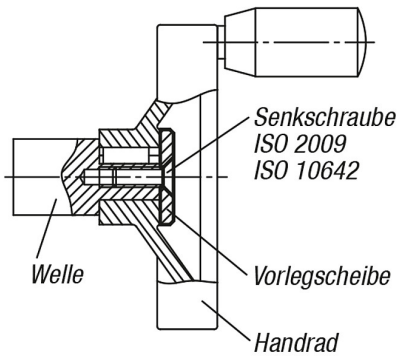
Werkstoff, Ausführung:

Stahl 1.0718, brüniert.
Edelstahl 1.4305, blank.

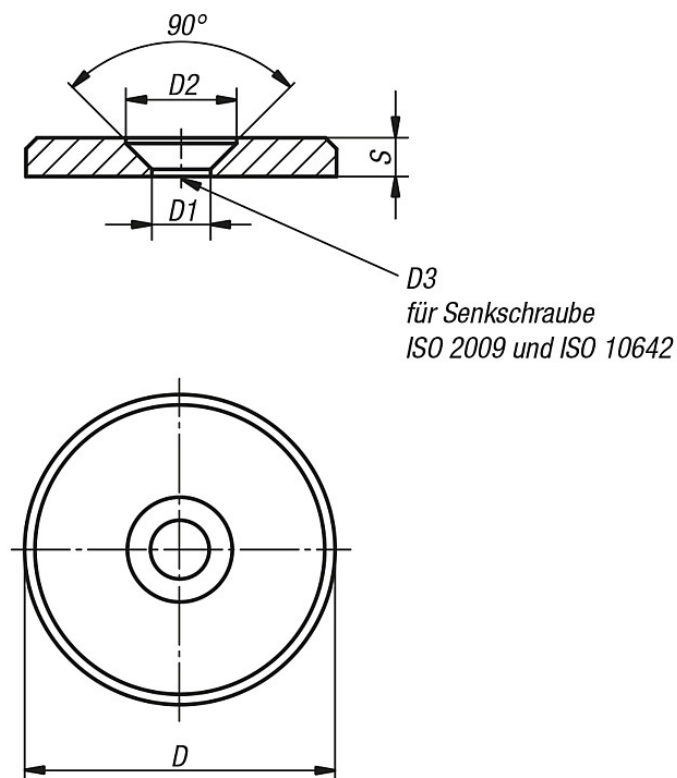
Hinweis:

Zusammen mit einer Senkschraube DIN EN ISO 2009 oder DIN EN ISO 10642 werden die Vorlegscheiben an der Stirnfläche von Wellenenden zur axialen Befestigung und Sicherung von Handrädern und Kurbeln mit Nabennut eingesetzt.

Die Vorlegscheiben können bei den Handrädern K0256, K0257, K0258, K0259, K0671, K0160, K0161, K0162, K0163, K0164, K0165 und Handkurbeln K0266, K0659, K0268 verwendet werden.



Zeichnungen



Artikelübersicht

| Bestellnummer Stahl | Bestellnummer Edelstahl | D | D1 | D2 | D3 | S |
|---------------------|-------------------------|----|-----|-----|----|-----|
| K0173.00416 | K0173.10416 | 16 | 4,3 | 8,4 | M4 | 3 |
| K0173.00420 | K0173.10420 | 20 | 4,3 | 8,4 | M4 | 3 |
| K0173.00522 | K0173.10522 | 22 | 5,3 | 10 | M5 | 3,5 |
| K0173.00525 | K0173.10525 | 25 | 5,3 | 10 | M5 | 3,5 |
| K0173.00528 | K0173.10528 | 28 | 5,3 | 10 | M5 | 3,5 |
| K0173.00632 | K0173.10632 | 32 | 6,4 | 12 | M6 | 4 |
| K0173.00636 | K0173.10636 | 36 | 6,4 | 12 | M6 | 4 |
| K0173.00640 | K0173.10640 | 40 | 6,4 | 12 | M6 | 5 |
| K0173.00645 | K0173.10645 | 45 | 6,4 | 12 | M6 | 6 |
| K0173.00652 | K0173.10652 | 52 | 6,4 | 12 | M6 | 6 |