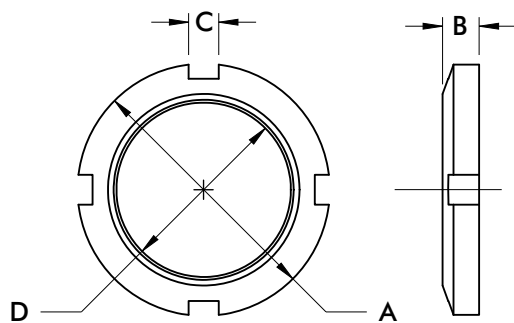


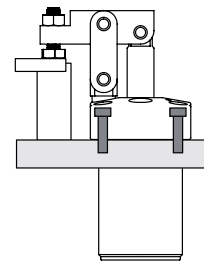
Pneumatische Schwenkspanner | Befestigungsmuttern

Produktmerkmale:

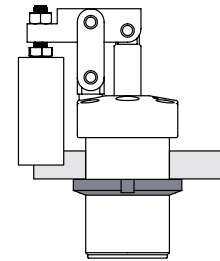
- Zur Verwendung mit pneumatischen Hebelspannern der Serie 8700
- Variable Höheneinstellung
- Für die Einbaumontage



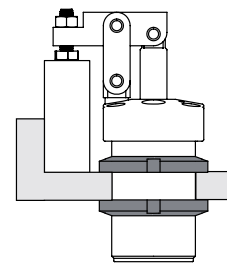
Montage von oben mit 4 Zylinderschrauben durch den Flansch.



Montage mit Verschraubungskörper in einer Gewindebohrung und Verriegelung mit einer Kontermutter.



Montage mit Einführkörper in einer Bohrung ohne Gewinde und Verriegelung mit zwei Kontermuttern.



Artikelnummer	Passend zu Modell	A	B	C	D	Gewicht [lbs] kg
872550	8725	[2.09] 53	[0.35] 9	[0.28] 7	M40 x 1.50	[0.13] 0.06
873250	8732/ 8732G	[2.76] 70	[0.43] 11	[0.24] 6	M50 x 1.50	[0.35] 0.16
874050	8740/ 8740G	[2.95] 75		[0.31] 8	M55 x 1.50	[0.37] 0.17
875050	8750/ 8750G	[3.25] 82,5	[0.39] 10	[0.39] 10	M65 x 1.50	[0.33] 0.15