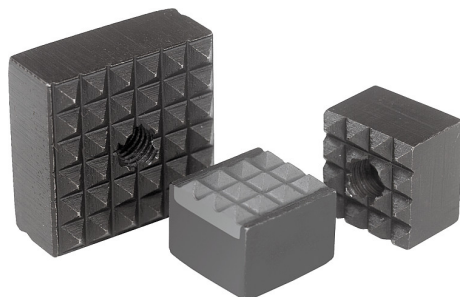


Artikelbeschreibung/Produktabbildungen



Beschreibung

Werkstoff:

Werkzeugstahl gehärtet bzw. Hartmetall.

Ausführung:

brüniert.

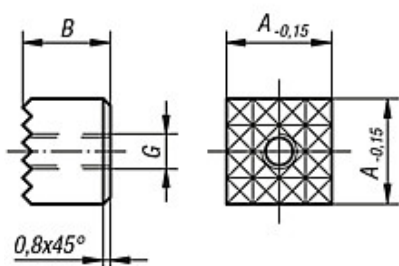
Hinweis:

Die Grippers eignen sich besonders zum Einbau in Spannarme, Greifersysteme, Spannvorrichtungen und Spannbacken.

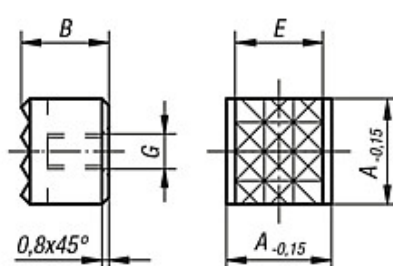
Durch den Einsatz von Grippers gelingt die Übertragung höchster Drehmomente auch bei harten Werkstoffen und Oberflächenunregelmäßigkeiten. Grippers gewährleisten überdurchschnittliche Haltekräfte bei schwerem Schnittdruck. Die Riffelspitzen aus Hartmetall sind eingelötet.

Zeichnungen

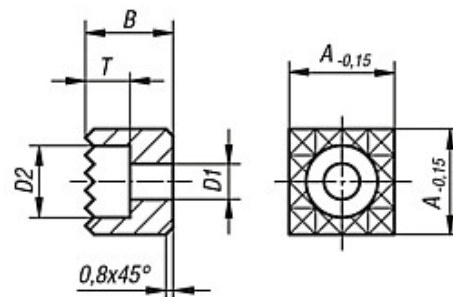
Form A
Werkzeugstahl



Form B
Werkzeugstahl
Riffelung aus Hartmetall



Form C
Werkzeugstahl



Artikelübersicht

| Bestellnummer | Form | A | B | D1 | D2 | E | G | T | Riffelung | Gewicht ca. kg |
|---------------|------|----|----|-----|----|------|----|-----|------------|----------------|
| 07115-1005 | A | 10 | 10 | - | - | - | M5 | - | extra fein | 0,005 |
| 07115-101205 | A | 10 | 12 | - | - | - | M5 | - | extra fein | 0,007 |
| 07115-1205 | A | 12 | 10 | - | - | - | M5 | - | fein | 0,010 |
| 07115-121205 | A | 12 | 12 | - | - | - | M5 | - | fein | 0,011 |
| 07115-1606 | A | 16 | 10 | - | - | - | M6 | - | fein | 0,017 |
| 07115-161206 | A | 16 | 12 | - | - | - | M6 | - | fein | 0,021 |
| 07115-2005 | A | 20 | 10 | - | - | - | M5 | - | fein | 0,025 |
| 07115-201205 | A | 20 | 12 | - | - | - | M5 | - | fein | 0,034 |
| 07115-2506 | A | 25 | 10 | - | - | - | M6 | - | fein | 0,045 |
| 07115-251206 | A | 25 | 12 | - | - | - | M6 | - | fein | 0,053 |
| 07115-12057 | B | 12 | 10 | - | - | 10,3 | M5 | - | fein | 0,010 |
| 07115-1210048 | C | 12 | 10 | 4,5 | 9 | - | - | 5,6 | fein | 0,008 |
| 07115-1212048 | C | 12 | 12 | 4,5 | 9 | - | - | 5,6 | fein | 0,010 |
| 07115-1610048 | C | 16 | 10 | 4,5 | 9 | - | - | 5,6 | fein | 0,016 |
| 07115-1612048 | C | 16 | 12 | 4,5 | 9 | - | - | 5,6 | fein | 0,020 |
| 07115-2010058 | C | 20 | 10 | 5,5 | 10 | - | - | 6,6 | fein | 0,025 |
| 07115-2012058 | C | 20 | 12 | 5,5 | 10 | - | - | 6,6 | fein | 0,030 |
| 07115-2510068 | C | 25 | 10 | 6,6 | 11 | - | - | 7,6 | fein | 0,040 |

Artikelübersicht

| Bestellnummer | Form | A | B | D1 | D2 | E | G | T | Riffelung | Gewicht ca. kg |
|---------------|------|----|----|-----|----|---|---|-----|-----------|-------------------|
| 07115-2512068 | C | 25 | 12 | 6,6 | 11 | - | - | 7,6 | fein | 0,049 |