

## Pneumatische Standard Kraftspanner | Produktübersicht

### Produktmerkmale:

- Kompaktes Design und niedrige Bauweise, zum Einsatz in extrem beengten Platzverhältnissen
- Gleiche Spannkraft während des gesamten Hubs
- Geeignet für unterschiedliche Werkstückdicken
- Einfach wirkender Zylinder – spannen mit Luftdruck, lösen mit Feder

### Anwendungsbereiche:

- Schweißen
- Montieren
- Leichte Bearbeitung

### Funktionsweise:

1. Spannarm fährt horizontal aus
2. Dann fährt der Spannarm in einer Kreisbewegung nach unten und hält das Werkstück
3. Spannarm fährt wieder komplett ein zum Be- und Entladen

800  
800-E

1200 ⓘ  
1200-E ⓘ



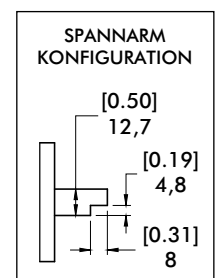
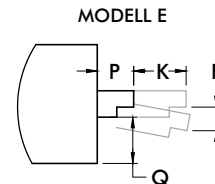
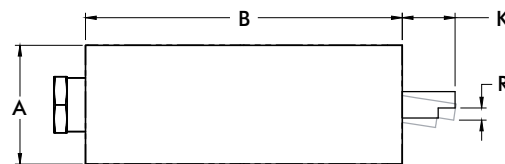
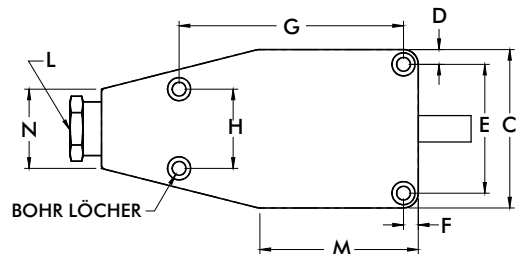
## Technische Informationen | Halte- und Spannkraft

Modell	Betriebsdruck [PSI] bar	Spannkraft Bereich	Min. Betriebsdruck bar[PSI]	Spannbereich [inch] mm	Gewicht	Anschlussgewinde
800	[70~150] 4,8~10,3	[850~1500 lbf] 3780~6670N	4,8 [70]	[0.09] 2,3	[2.50lb] 1,13kg	1/4 NPT
800-E		[650~1200 lbf] 2890~5340N		[0.16] 4,0		
1200 ⓘ		[750~1600 lbf] 3340~7120N		[0.25] 6,4	[4.00lb] 1,81kg	
1200-E ⓘ		[550~1200 lbf] 2450~5340N		[0.38] 9,6		

ⓘ Lieferzeit auf Anfrage

**Achtung:** Nur für pneumatische Benutzung. Dies ist ein einfach wirkender Zylinder (spannen mit Luftdruck, lösen mit Feder). 3-Wege-Ventil wird benötigt.

**Reparatur-Sets:** 800-00,  
1200-00



Modell	A	B	C	D	E	F	G	H	K	L	M	N	P	Q	R	Bohrlöcher	
800	[1.63] 41,4	[4.81] 122,8	[2.72] 69,1	[0.25] 6,4	[2.21] 56,1	[0.25] 6,4	[3.13] 79,5	[1.19] 30,2	[0.50] 12,7	1/4 NPT	[2.31] 58,37	[1.50] 38,1	-	[0.59] 15,0	[0.09] 2,3	[0.26] 6,6	
800-E													[0.50] 12,7		[0.16] 4,1		
1200	[2.25] 57,2	[6.00] 152,4	[3.00] 76,2	[0.28] 7,1	[2.44] 62	[0.28] 7,1	[4.25] 108	[1.50] 38,1	[1.00] 25,4			[3.00] 76,2	[1.38] 35,1	-	[0.63] 16		[0.25] 6,4
1200-E														[0.69] 17,5			[0.38] 9,7