

## Artikelbeschreibung/Produktabbildungen



### Beschreibung

**Werkstoff:**

Stahl oder Edelstahl 1.4301.

**Ausführung:**

Stahl blau chromatiert. Edelstahl blank.

**Bestellhinweis:**

Soll die Gewindespindel und der Gelenkfußteller montiert geliefert werden, bitte die Bestellnummer der Spindel und des Tellers mit dem Zusatz "montiert" angeben. (z.B. 27810-060151 und 27800-1030 montiert.)

**Hinweis:**

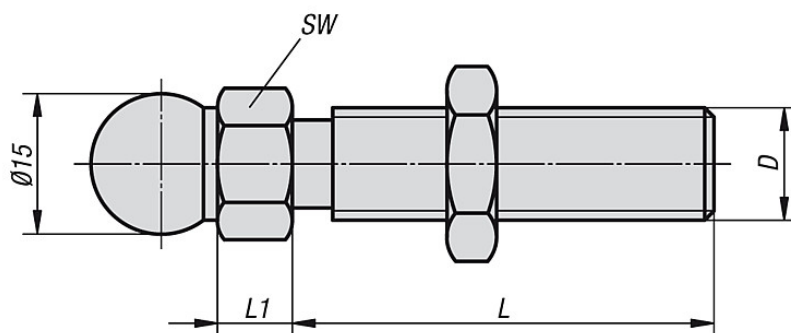
Gelenkfüße werden aus einer Gewindespindel und einem Teller zusammengestellt.

Jede Gewindespindel kann mit jedem Teller kombiniert werden.

Die Höhe des gesamten Gelenkfußes berechnet sich aus der Länge der Gewindespindel + Höhe des Sechskants + 22,5 mm.

(Gesamthöhe Gelenkfuß = L + L1 + 22,5 mm)

## Zeichnungen



## Artikelübersicht

Bestellnummer Stahl	Bestellnummer Edelstahl	D	L	L1	SW	Belastbarkeit max. kN	Gewicht ca. kg
27810-060151	27810-060152	M6	15	7,5	14	2	0,009
27810-060301	27810-060302	M6	30	7,5	14	2	0,011
27810-080401	27810-080402	M8	40	7,5	14	3,5	0,036
27810-080801	27810-080802	M8	80	7,5	14	3,5	0,049
27810-100451	27810-100452	M10	45	7,5	14	4,7	0,045
27810-100701	27810-100702	M10	70	7,5	14	4,7	0,055
27810-100901	27810-100902	M10	90	7,5	14	4,7	0,068
27810-101251	27810-101252	M10	125	7,5	14	4,7	0,084
27810-101501	27810-101502	M10	150	7,5	14	4,7	0,092
27810-120451	27810-120452	M12	45	7,5	14	7,7	0,055
27810-120661	27810-120662	M12	66	7,5	14	7,7	0,070
27810-121001	27810-121002	M12	100	7,5	14	7,7	0,094
27810-121251	27810-121252	M12	125	7,5	14	7,7	0,112
27810-121501	27810-121502	M12	150	7,5	14	7,7	0,130
27810-140661	27810-140662	M14	66	7,5	14	11,1	0,085
27810-141001	27810-141002	M14	100	7,5	14	11,1	0,119
27810-141251	27810-141252	M14	125	7,5	14	11,1	0,138
27810-141501	27810-141502	M14	150	7,5	14	11,1	0,166
27810-160661	27810-160662	M16	66	7,5	17	14,5	0,112
27810-161001	27810-161002	M16	100	7,5	17	14,5	0,156
27810-161251	27810-161252	M16	125	7,5	17	14,5	0,190
27810-161501	27810-161502	M16	150	7,5	17	14,5	0,222
27810-162001	27810-162002	M16	200	7,5	17	14,5	0,285
27810-200851	27810-200852	M20	85	10,5	22	24,3	0,208
27810-201001	27810-201002	M20	100	10,5	22	24,3	0,237
27810-201251	27810-201252	M20	125	10,5	22	24,3	0,297
27810-201501	27810-201502	M20	150	10,5	22	24,3	0,341
27810-202001	27810-202002	M20	200	10,5	22	24,3	0,447
27810-240851	27810-240852	M24	85	10,5	24	36,1	0,293
27810-241001	27810-241002	M24	100	10,5	24	36,1	0,336
27810-241251	27810-241252	M24	125	10,5	24	36,1	0,408
27810-241501	27810-241502	M24	150	10,5	24	36,1	0,483
27810-242001	27810-242002	M24	200	10,5	24	36,1	0,633