

Artikelbeschreibung/Produktabbildungen



Beschreibung

Werkstoff, Ausführung:

Kupplungsstern Polyurethan mit Shorehärte 98-A, Nabe Aluminium blank.

Hinweis:

Durch die radial betätigte Klemmnabe ergeben sich deutlich kürzere Montagezeiten. Die Kupplungen können im komplett zusammengebauten Zustand montiert werden, bzw. es ist auch eine Steckmontage möglich. Ein leichtes Einölen des Sternes minimiert die Montagekraft. Das erforderliche Anziehdrehmoment der Klemmschraube ist zu beachten.

Montage:

Die Verbindung von Wellenzapfen zu Nabenbohrung ist als Übergangspassung zu wählen. Das Spiel sollte min. 0,01 mm und max. 0,04 mm betragen, z.B.

Welle: $\varnothing 28\ k6$

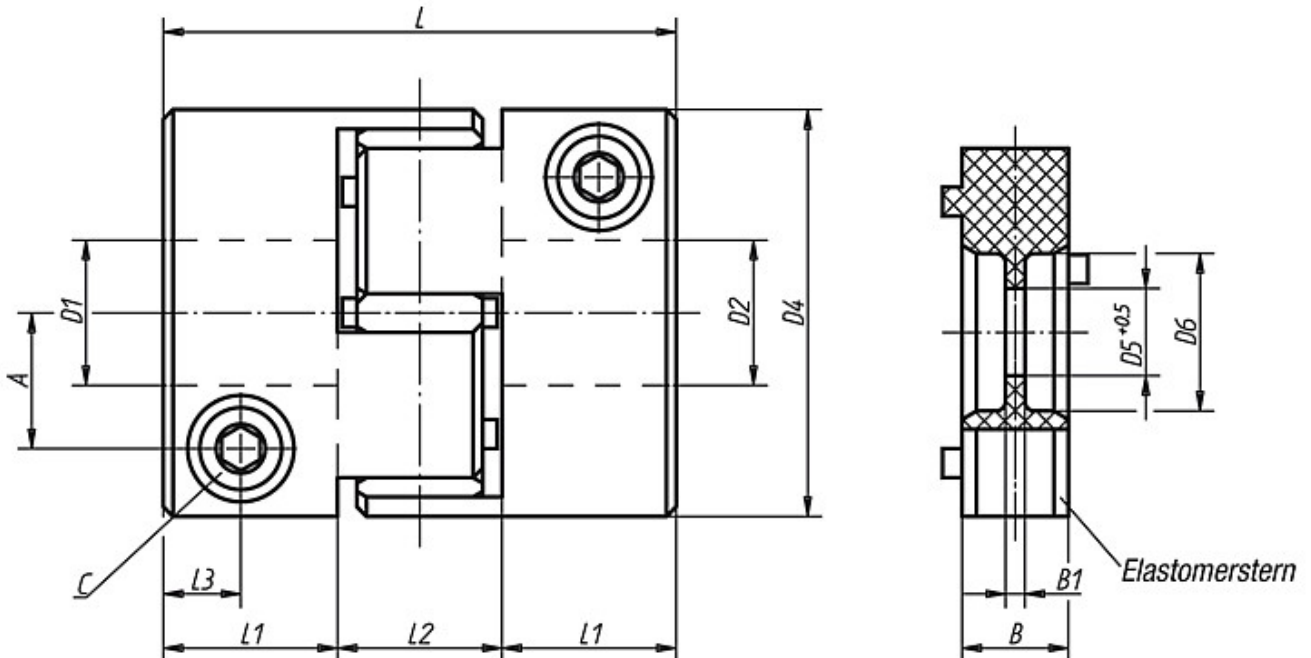
Nabe: $\varnothing 28\ F6$.

Durchmesser kleiner D min. sind möglich, eine sichere Übertragung des Kupplungsennmomentes ist jedoch nicht mehr gewährleistet.

Auf Anfrage:

Gewünschte Nabenbohrungen D1 und D2 separat mit Toleranzklasse oder -feld.

Zeichnungen



Artikelübersicht

Bestellnummer	Größe	Nennmoment Nm	Trägheitsmoment (10 ⁻³ kgm ²)	Statische Torsionssteife Nm/arcmin	max. Wellenversatz axial ±	max. Wellenversatz lateral	radiale Federsteife N/mm	Anziehdrehmoment der Schrauben (Nm)
23022-002	2	2	0,00016	0,007	0,6	0,1	405	0,5
23022-005	5	5	0,0011	0,016	0,8	0,1	510	1
23022-008	8	8	0,01	0,04	0,5	0,1	600	4
23022-015	15	15	0,03	0,24	0,5	0,1	2100	8
23022-030	30	30	0,09	0,41	0,5	0,1	2500	14
23022-060	60	60	0,18	0,61	0,5	0,1	2600	35
23022-150	150	150	0,38	1,05	1	0,1	3300	67
23022-300	300	300	1	2	1	0,12	4500	115
23022-500	500	500	2,2	5,8	1	0,15	5900	115
23022-700	700	700	5,2	8	1	0,15	7000	185

Bestellnummer	D1/D2 vorgebohrt	D1/D2 min.	D1/D2 max.	D4	D5	D6	A	L	L1	L2	L3	B	B1	C (DIN 912-10.9)	Gewicht ca. g
23022-002	3	3	5	14	-	-	4	22	7	8	3,5	6	-	M2	7
23022-005	5	5	8	20	-	-	6,5	30	10	10	5	8	-	M2,5	18
23022-008	5	8	15	32	8,5	10,5	10,5	40	13,5	13	6	10	2	M4	60
23022-015	7	10	20	40	9,5	18	13,5	50	17	16	8	12	3	M5	120
23022-030	9	13	26	50	12,5	27	16,5	58	20	18	9	14	3	M6	210
23022-060	12	15	29	60	12,5	27	19,5	62	22	18	10	14	3	M8	320
23022-150	15	22	33	70	14,5	30	23	73	26,5	20	12	15	4	M10	520
23022-300	18	30	42	85	16,5	38	29	86	31	24	14	18	4	M12	900
23022-500	20	38	56	100	20,5	47	36	94	33	28	16	22	5	M12	1500
23022-700	24	40	70	120	22,5	58	44	109	38	33	18	25	6	M14	2500