

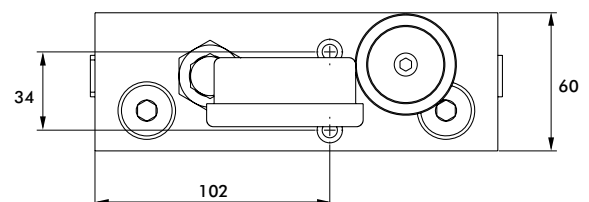
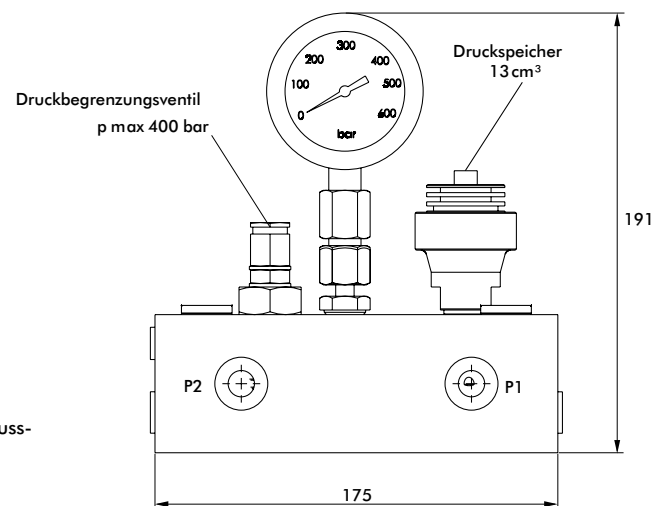
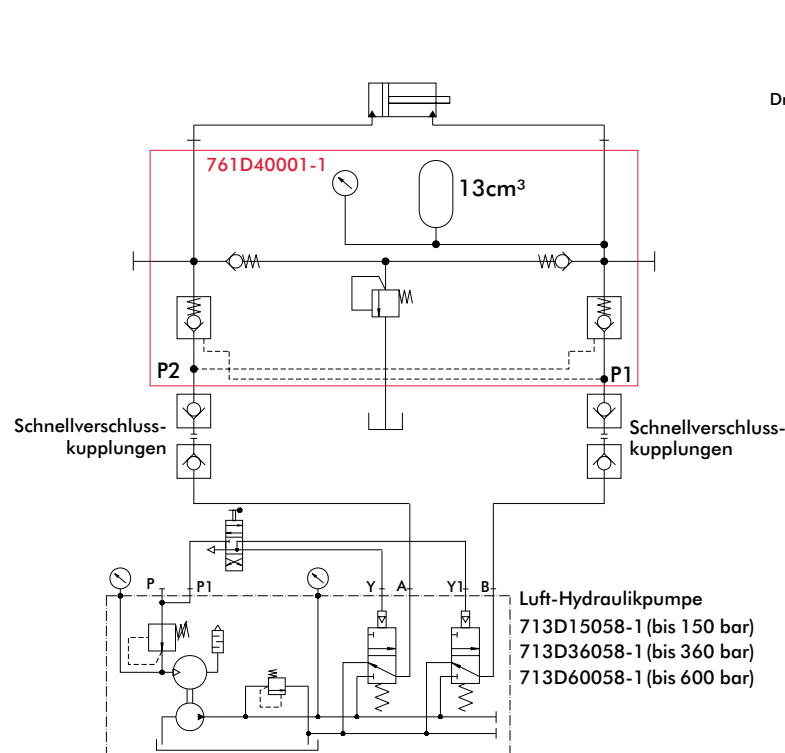
Druckspeicher Schalteinheit | doppelwirkend

Druckspeicher-Schalteinheit, doppelwirkend Betriebsdruck max. 400 bar

Diese Druckspeicher-Schalteinheit kommt dort zum Einsatz, wo hydraulische Spannvorrichtungen vom Druckerzeuger getrennt werden z.B. bei flexiblen Fertigungssystemen oder an CNC Werkzeugmaschinen in Verbindung mit Palettenwechslern. Durch den Einbau einer Druckspeicher-Schalteinheit werden in einer abgekoppelten Spannvorrichtung Druckverluste und kleinere Leckagen ausgeglichen und damit ein Spannkraftverlust verhindert.

Die Steuerung erfolgt direkt über die Pumpe, innerhalb der Einheit wird das Umschalten automatisch über integrierte Rückschlagventile gesteuert, ein zusätzliches Handventil wird nicht benötigt.

Die Absicherung des Druckspeichers wird durch das integrierte Druckbegrenzungsventil gewährleistet.



Modell	Betriebsdruck max [bar]	Druck begrenzungsventil [bar]	Gasvorspanndruck [bar]	Speichervolumen [cm³]	Anschluss	Gewicht [kg]
761D40001-1	400	400	100	13	G1/4	5,4