

2 Form

T5 mit Befestigungsbohrungen (d2)

1

Größe	F _H in N Haltekraft	a	b ₁	b ₂	b ₃	b ₄	d ₁	d ₂	h ₁	h ₂
1400	15000	22	115	51,5	66	22	10	8,5	57	38

Größe	l ₁ ≈	l ₂ ≈ min.	m ₁	m ₂	m ₃	m ₄	r ≈ bei w ₂ =0	s	w ₁ Hub	w ₂ Verstellweg
1400	318	47	21	95	11	44	97,5	5	24	22

Ausführung

- Stahl geschmiedet / Feinguss brüniert
- Lagerbolzen Stahl gehärtet und geschliffen
- alle beweglichen Teile mit Spezialfett geschmiert
- solide geformter Kunststoffgriff rot, ölbeständig
- RoHS-konform

Hinweis

Der Verschluss-Spanner GN 852.1 wird eingesetzt, wenn sehr hohe Haltekraft auftreten.

Darüberhinaus ist er mit einer Verriegelungsmechanik versehen, die ein unbedachtes oder durch Vibrationen ausgelöstes Öffnen des Spanners ausschließt.

Ein weiterer Vorteil ist die Möglichkeit der Einhandbedienung.

Der Gegenhalter gehört zum Lieferumfang.

siehe auch...

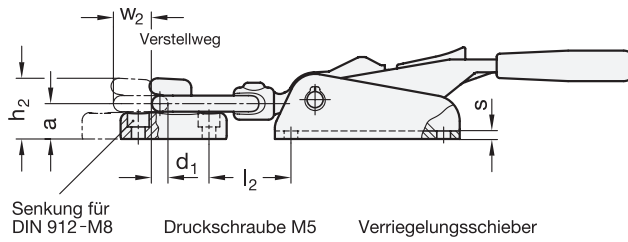
- Allgemeine Hinweise zu Schnellspannern → Seite 780
- Verschluss-Spanner GN 852 (ohne Verriegelung) → Seite 840

Bestellbeispiel

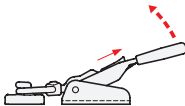
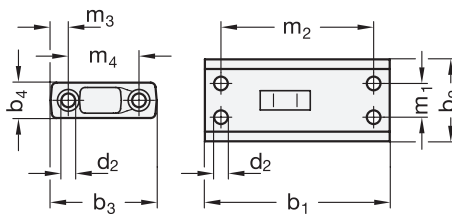
GN852.1-1400-T5

1 Größe

2 Form

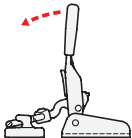


Anschlussmaße (Draufsicht)

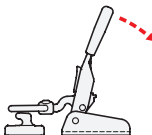


Funktionsbeschreibung (bei Einhandbedienung)

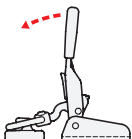
Zum **Lösen** den Verriegelungsschieber in Pfeilrichtung bewegen.



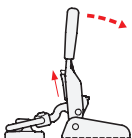
Hebelarm anheben, bis der Zugbügel im Gegenhalter außer Eingriff ist.



Durch Zurückbewegen des Hebelarmes wird der Zugbügel angehoben und damit der Gegenhalter freigegeben (Einhandbedienung).



Zum **Spannen** den Hebelarm anheben, bis der Zugbügel am Gegenhalter aufliegt.



Der Zugbügel kommt am Gegenhalter in Eingriff, wenn beim Spannvorgang der Verriegelungsschieber nach oben bewegt wird.

Beim Spannen in der Endstellung erfolgt die Verriegelung automatisch durch Federkraft.

2.1

2.2

2.3

2.4

2.5

2.6

2.7

2.8

2.9

