

Artikelbeschreibung/Produktabbildungen

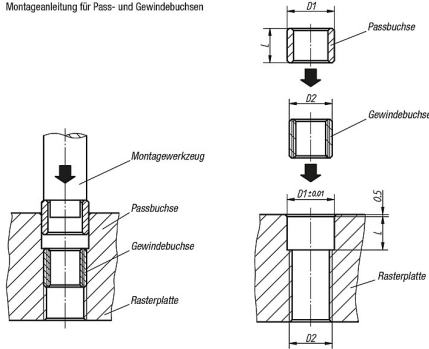


**Beschreibung**

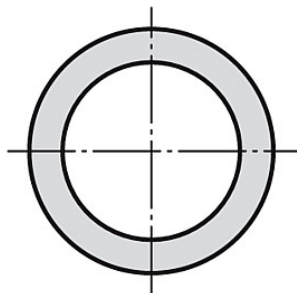
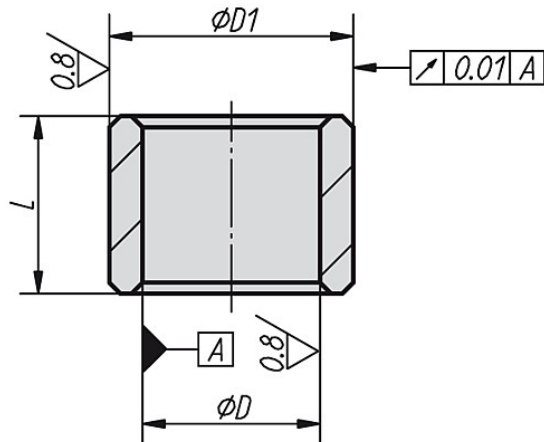
**Werkstoff:**  
Spezialeinsatzstahl.

**Ausführung:**  
gehärtet und geschliffen.

Montageanleitung für Pass- und Gewindebuchsen



**Zeichnungen**



## Artikelübersicht

Bestellnummer	D	D1	L	Gewicht ca. kg
K0861.01508305002	12 H6	16 g5	8	0,005
K0861.01012304002	12 F7	18 g6	12	0,013
K0861.01016405002	16 F7	22 g6	16	0,022