

Artikelbeschreibung/Produktabbildungen



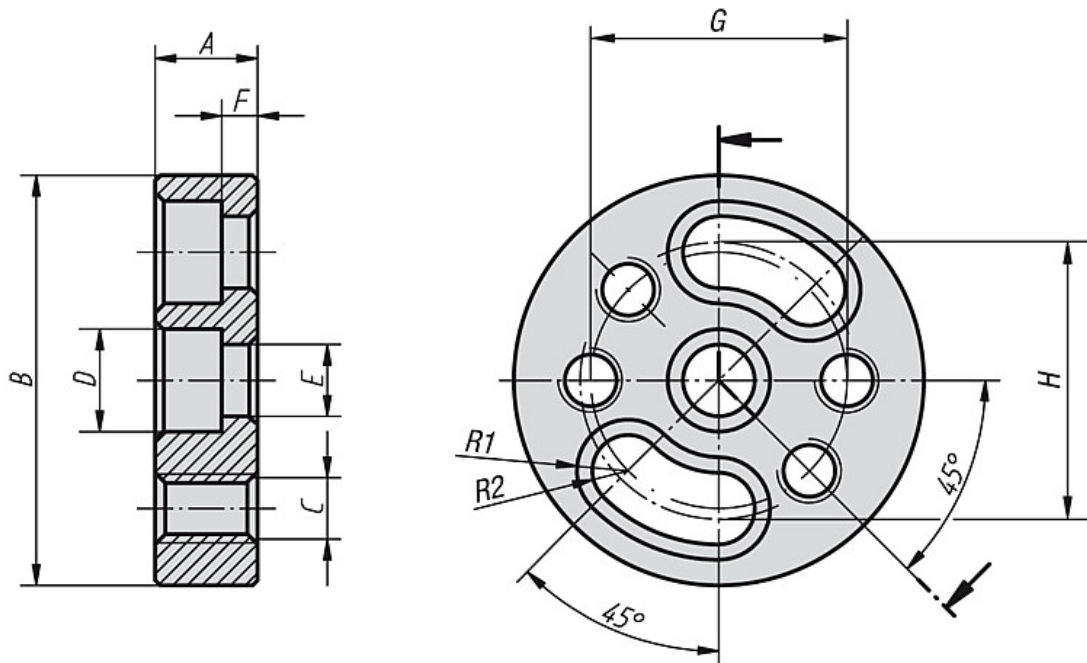
**Beschreibung**

**Werkstoff:**  
Vergütungsstahl.

**Ausführung:**  
brüniert.

**Hinweis:**  
Muss ein Tiefenspanner verstellbar K0909.920 und K0909.930 unter einem Winkel von z. B. 30° an das Werkstück angestellt werden, so kann dies mit Hilfe der Drehscheibe ausgeführt werden. Als Zwischenstück wird die Trägerplatte CL K0909.940 auf die Drehscheibe montiert, die Tiefspanner aufgesetzt und in die richtige Lage gedreht.

Zeichnungen



Artikelübersicht

Bestellnummer	A	B	C	D	E	F	G	H	R1	R2	Gewicht ca. kg
K0812.24212020	20	80	M12	20	14	7	50	50	10	7	0,485
K0812.24216025	25	100	M16	26	18	7	50	70,7	13	9	0,86