

Artikelbeschreibung/Produktabbildungen



Beschreibung

Werkstoff:

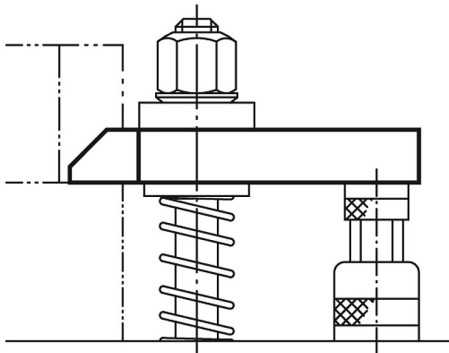
Vergütungsstahl oder EN AW-7022.

Ausführung:

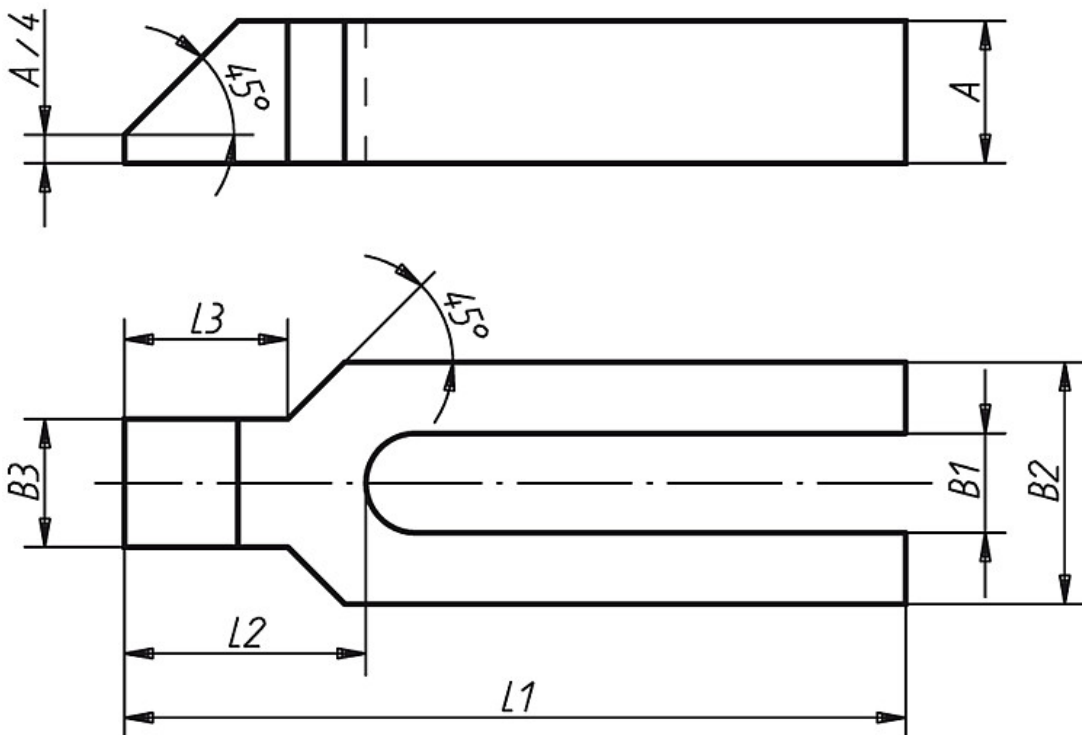
lackiert.

Hinweis:

Beim Einsatz von Kegelpfannen 07420 ist die Form G zu verwenden.



Zeichnungen



Artikelübersicht

Bestellnummer	Material	L1	A	B1	B2	B3	L2	L3	für Schraube	Gewicht ca. kg
04130-08	Stahl	100	15	9	30	16	32	18	M8	0,240
04130-10	Stahl	125	20	11	30	20	38	24	M10	0,380
04130-12	Stahl	160	25	14	40	24	47	30	M12/M14	0,800
04130-121	Stahl	200	25	14	40	24	47	30	M12/M14	1,000

Artikelübersicht

Bestellnummer	Material	L1	A	B1	B2	B3	L2	L3	für Schraube	Gewicht ca. kg
04130-16	Stahl	200	30	18	50	28	57	36	M16/M18	1,500
04130-161	Stahl	250	30	18	50	28	57	36	M16/M18	1,850
04130-20	Stahl	250	40	22	60	35	68	45	M20/M22	2,900
04130-201	Stahl	315	40	22	60	35	68	45	M20/M22	3,600
04130-24	Stahl	250	40	26	70	43	83	56	M24	3,400
04130-241	Stahl	315	40	26	70	43	83	56	M24	4,300
04130-30	Stahl	315	50	34	80	50	88	56	M30/M32	6,000
04130-301	Stahl	400	50	34	80	50	88	56	M30/M32	7,300
04130-208	Al	100	15	9	30	16	32	18	M8	0,084
04130-210	Al	125	20	11	30	20	38	24	M10	0,133
04130-212	Al	160	28	14	40	24	47	30	M12/M14	0,280
04130-2121	Al	200	36	14	40	24	47	30	M12/M14	0,357
04130-216	Al	200	36	18	50	28	57	36	M16/M18	0,526
04130-2161	Al	250	40	18	50	28	57	36	M16/M18	0,649
04130-220	Al	250	40	22	60	35	68	45	M20/M22	1,017
04130-2201	Al	315	48	22	60	35	68	45	M20/M22	1,263
04130-224	Al	250	40	26	70	43	83	56	M24	1,192
04130-2241	Al	315	48	26	70	43	83	56	M24	1,508
04130-230	Al	315	50	34	80	50	88	56	M30/M32	2,105
04130-2301	Al	400	50	34	80	50	88	56	M30/M32	2,561