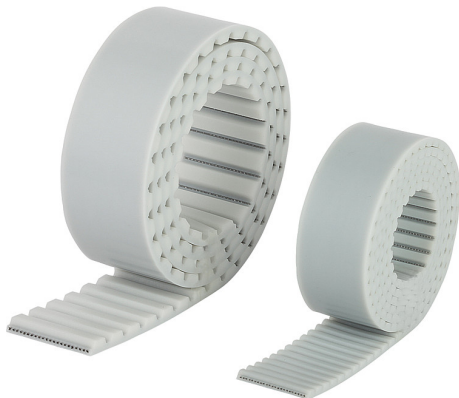


Artikelbeschreibung/Produktabbildungen



Beschreibung

Werkstoff:

Polyurethan (PU) mit Stahlzugstrang.

Hinweis:

Zahnriemen mit trapezförmigem Profil und verstärktem Stahlzugstrang (gegenüber T-Reihe). Optimiertes Zahnprofil für gleichmäßigere Kraftverteilung und geringere Zahn deformation unter Last. Hochleistungs-Stahlzugträger für hohe Bruchlast und geringe Riemendehnung. Reduzierter Polygoneffekt für ruhigeren Riemenlauf. Besonders geeignet für Linearantriebe und geringe Leistungsübertragung bei denen genaue Achsen- und Winkelpositionierung erforderlich sind. Polyurethan Riemen sind verschweißbar. Bei verschweißten Riemen vermindert sich die übertragbare Leistung um ca. 50%.

Breitentoleranz: ±0,5 mm

Dickentoleranz: ±0,2 mm

Auf Anfrage:

Andere Längen.

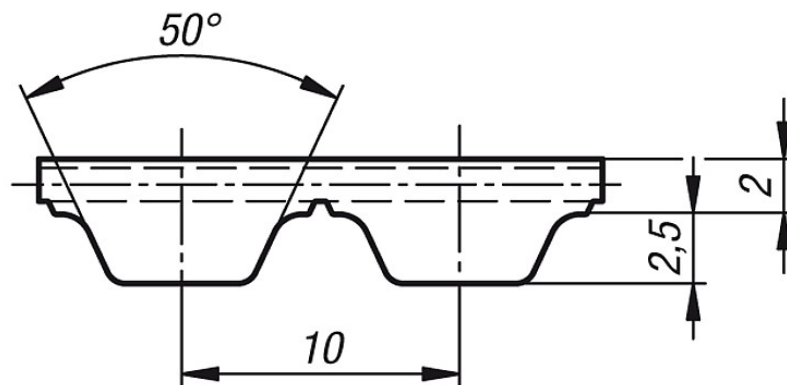
Bei Teilung AT5 in 5 mm Schritten.

Bei Teilung AT10 in 10 mm Schritten.

Maximale Riemenlänge 100 Meter.

Zeichnungen

Profil AT10



Artikelübersicht

Bestellnummer	Profil	Riemenbreite	Trumkraft max. N	Länge	passende Klemmplatte
22059-1016X	AT10	16	2450	500/1000/1500/2000/2500/3000/3500/4000/5000	22012-10162
22059-1025X	AT10	25	4170	500/1000/1500/2000/2500/3000/3500/4000/5000	22012-10252
22059-1032X	AT10	32	5390	500/1000/1500/2000/2500/3000/3500/4000/5000	22012-10322

Artikelübersicht
