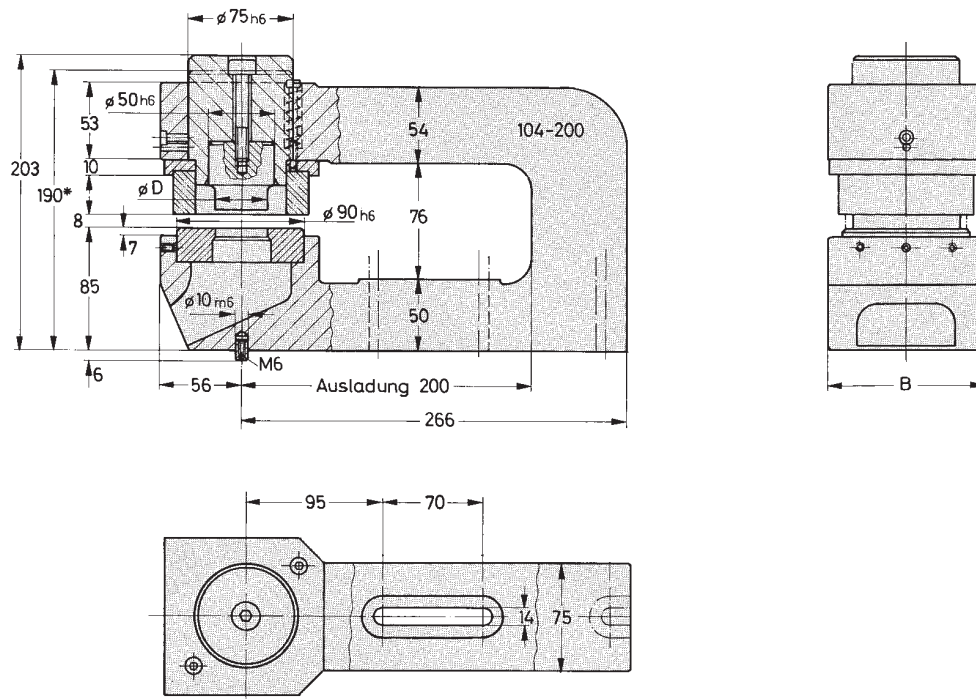




Rund- und Formschnitt ●+●●●●
Loch-Ø 40-63 mm
Materialstärke bei St 60 0,3-5 mm

Lochwerkzeuge (Stempel und Matrize) separat bestellen
 siehe Tabelle unten
Zubehör siehe Kapitel Zubehör



* Stempelunterkante und Matrizenoberkante bündig

Locheinheit ohne Lochwerkzeuge					Lochwerkzeuge separat bestellen			
Bestell-Nr.	Ausladung	Loch-Ø D	Breite B	Gewicht ~ [kg]	Rundloch ●		Formloch ●●●●	
					Schneidsatz Bestell-Nr.	Stempel Bestell-Nr.	Matrize Bestell-Nr.	Schneidsatz Bestell-Nr.
104-200 F	200	40-63	108	20	504-Ø-BL-ST	304-Ø	404-Ø-BL-ST	504-Formloch-BL-ST

in Bestell-Nr. einfügen: Ø=Loch-Ø, BL=Materialstärke, ST=Werkstoff und Festigkeit. Siehe auch **Lochwerkzeuge**