



AH

Griffserie AH

Griffhebel in 2 Ausführungsgrößen für Maschinen und technische Anlagen.

Werkstoff und Oberfläche: Aluminium AlMgSi 0,5; gleitgeschliffen, mattglänzend, farblos oder schwarz eloxiert.

Konstruktive Merkmale: Beide Ausführungen für front- und rückseitige Montage.

Lieferumfang: Bei Frontbefestigung einschli. Zylinderschrauben aus Edelstahl mit Innensechskant DIN 912, Muttern DIN 934 und Unterlegscheiben DIN 125.

Tragkraft: min. 1.000 N.

Hinweis: Andere Farbausführungen auf Anfrage.

Handle Series AH

Handle lever in 2 design dimensions for machines and technical installations.

Material and surface: Aluminium AlMgSi 0.5; vibratory ground, natural colour or black anodized with dull bright finish.

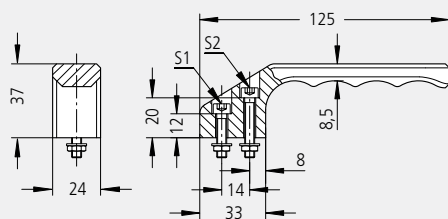
Design features: Both versions for attachment from the front and behind.

Scope of delivery: At front attachment including stainless steel cylinder head socket screws DIN 912, nuts DIN 934 and washers DIN 125.

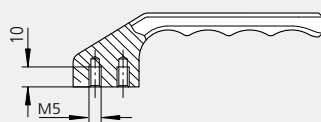
Stress resistance: min. 1.000 N.

Note: Any other colour version on request.

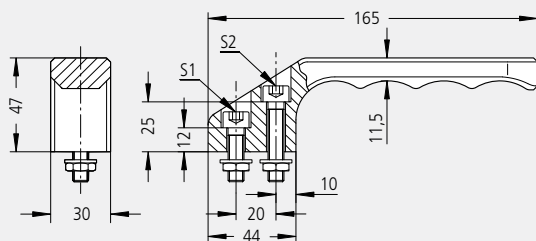
Typ AH-14.F



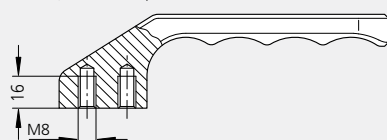
Typ AH-14.R



Typ AH-20.F



Typ AH-20.R



Befestigung / Attachment

frontseitig
from the front

rückseitig
from behind

Typ	Eloxalausführung Anodizing version		Bestell-Nr. Order no.	Bestell-Nr. Order no.	S ₁	S ₂
	naturfarben schwarz	natural black	AH-14.F125.11 AH-14.F125.14	AH-14.R125.11 AH-14.R125.14		
AH-14	naturfarben	natural	AH-14.F125.11	AH-14.R125.11	M5 x 25	M5 x 30
	schwarz	black	AH-14.F125.14	AH-14.R125.14		
AH-20	naturfarben	natural	AH-20.F165.11	AH-20.R165.11	M8 x 25	M8 x 40
	schwarz	black	AH-20.F165.14	AH-20.R165.14		

Alle Maße in mm. / All dimensions in mm.