

Artikelbeschreibung/Produktabbildungen



Beschreibung

Werkstoff:

Teller Thermoplast glasfaserverstärkt.

Ausführung:

schwarz.

Bestellhinweis:

<p>Soll der Gelenkfußteller und die Gewindespindel bzw. der Kugelkopf montiert geliefert werden, bitte die Bestellnummer des Tellers und der Spindel bzw. des Kugelkopfes mit dem Zusatz "montiert" angeben. (z.B. K0415.1030 und K0421.060151 montiert.)</p>

Hinweis:

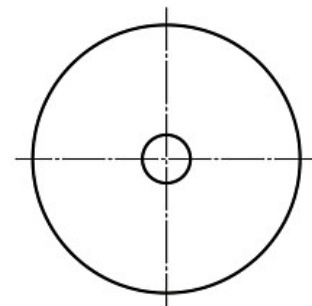
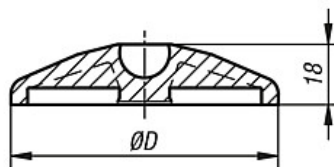
Gelenkfüße werden aus einem Teller und einer Gewindespindel bzw. einem Kugelkopf zusammengestellt. Jeder Teller kann mit jeder Gewindespindel bzw. mit jedem Kugelkopf kombiniert werden.

Passende Gewindespindeln siehe K0421.

Passende Kugelköpfe siehe K0422.

Zeichnungen

Form A
ohne Anschraubbohrung
ohne Anti-Slip-Platte



Artikelübersicht

Bestellnummer	Form	D	Belastbarkeit max. kN
K0415.1030	Form A	30	5
K0415.1040	Form A	40	9
K0415.1045	Form A	45	9
K0415.1050	Form A	50	9
K0415.1060	Form A	60	9
K0415.1080	Form A	80	9
K0415.1100	Form A	100	9