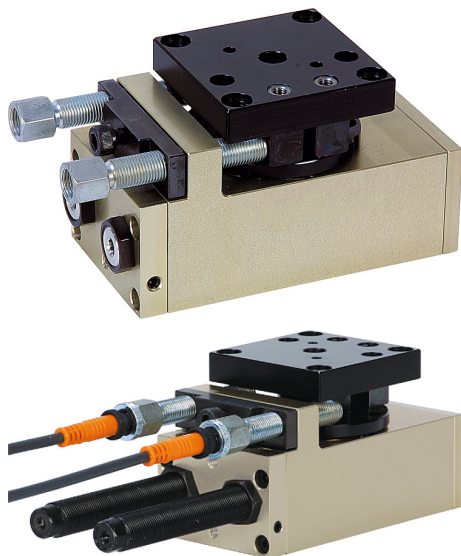


## Artikelbeschreibung/Produktabbildungen



### Beschreibung

**Werkstoff:**

Gehäuse hochfestes Aluminium.  
Anschlagsystem Stahl.

**Ausführung:**

Gehäuse eloxiert.  
Anschlagsystem gehärtet und brüniert.

**Hinweis:**

Wartungsfreies pneumatisches Drehmodul mit doppelt beaufschlagtem Antriebszylinder. Ansteuerung über 4/2- oder 5/2-Wegeventil. Der Antrieb erfolgt über Druckluft 4-8 bar, konstant, gefiltert (10 µm), getrocknet, geölt oder ungeölt. Druckluftanschluss M5.

Die Module gleicher Baugröße können ohne Adapterplatten über das präzise Zentriersystem mittels Zentrierringen 20240 miteinander kombiniert werden.

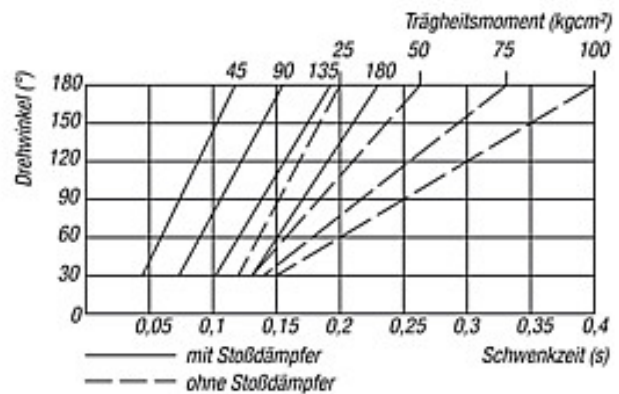
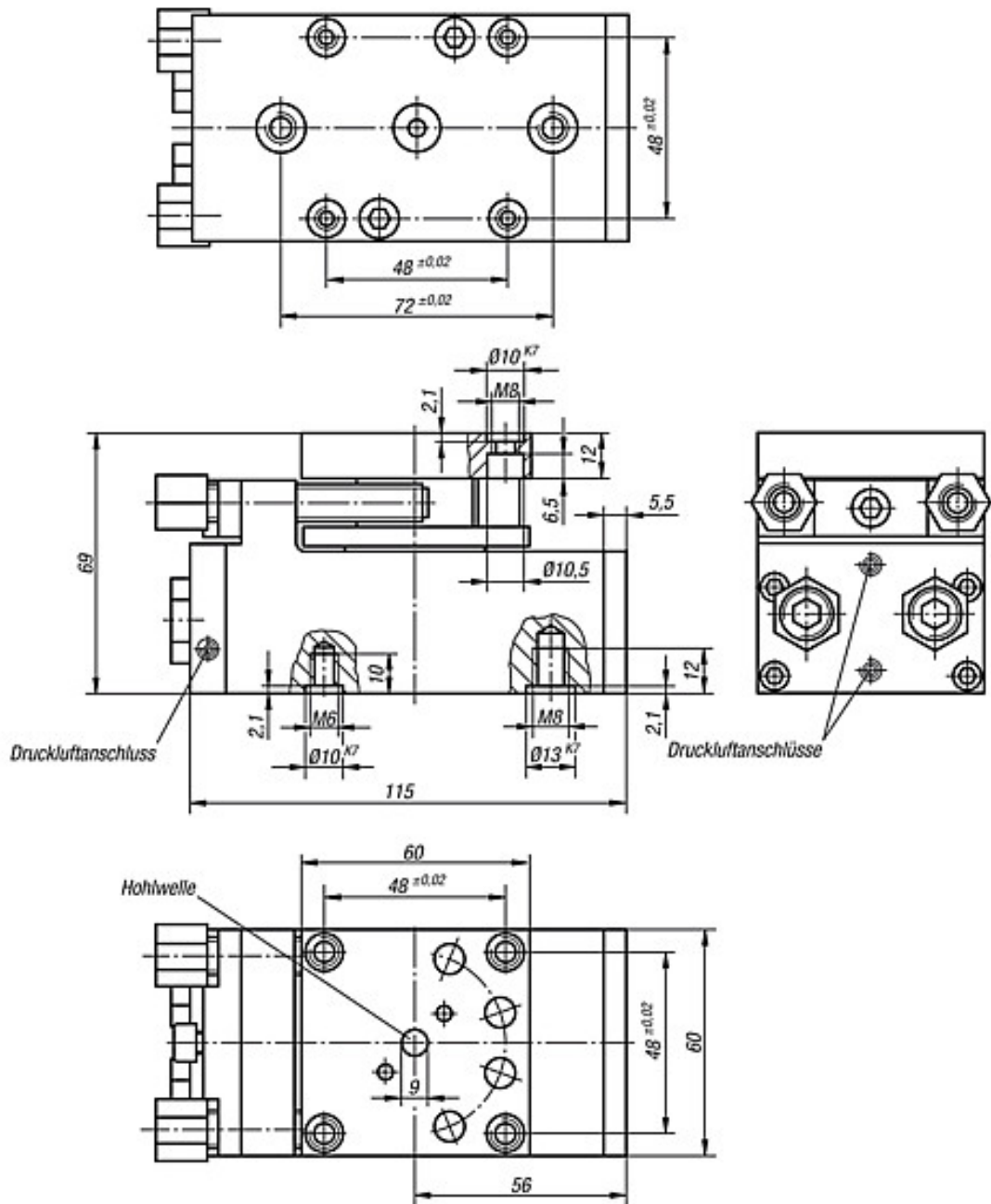
Der Drehwinkel von 0° 190° ist stufenlos einstellbar.

Wiederholgenauigkeit: ±0,01°.

**Zubehör:**

Stoßdämpfer, Näherungsschalter und Steckverbinder siehe Tabelle.

Zeichnungen



**Artikelübersicht**

Bestellnummer	Größe	Antriebsdrehmoment Nm	Drehwinkel	Axiallast N	Radiallast N	Zylinder-Ø	Luftverbrauch je Doppelhub bei 6 bar (ccm)	Gewicht ca. kg
<b>20062-016</b>	6	3,5	0° - 190°	350	450	2 x 22	45	1,100