

## Artikelbeschreibung/Produktabbildungen



### Beschreibung

#### Werkstoff, Ausführung:

Gehäuse und Betätigung Zinkdruckguss, verchromt.  
Flachdichtung Gummi.  
Zunge Stahl, verzinkt.

#### Hinweis:

Kompressions-Drehriegel werden vorwiegend bei Türen und Gehäusen eingesetzt, die einen höheren Anpressdruck der Dichtung verlangen. Rechts oder links einsetzbar. Der Schließvorgang läuft dabei immer im Uhrzeigersinn ab.

Vibrationsicher, wasser- und staubgeschützt gemäß IP65.

Zunge in der gewünschten Ausführung bitte separat bestellen. Jede Zunge ist mit jedem Gehäuse kombinierbar.

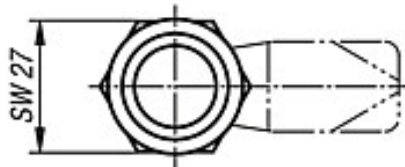
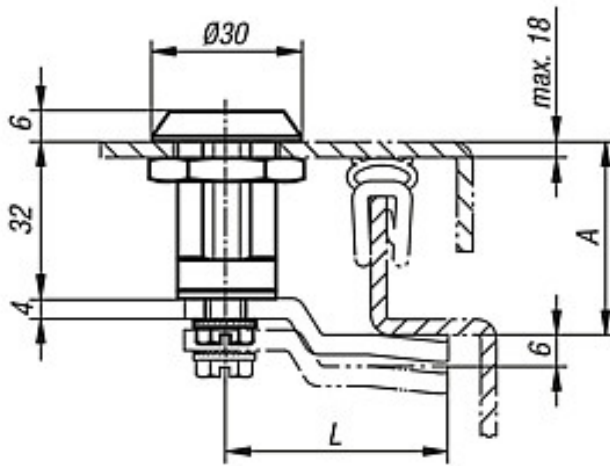
#### Funktionen:

Durch Rechtsdrehen der Betätigung wird die Zunge um 90° gedreht und in Schließstellung gebracht. Durch eine weitere Drehung um 90° wird die Zunge in axialer Richtung angezogen und somit der Anpressdruck erhöht. Der Anzugsweg beträgt 6 mm. Die Befestigungsmutter ist einseitig als Erdungsmutter mit Krallen ausgeführt.

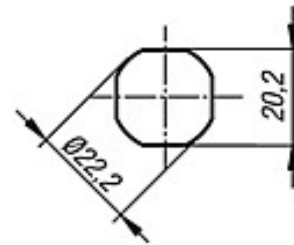
#### Zubehör:

Steckschlüssel K0535

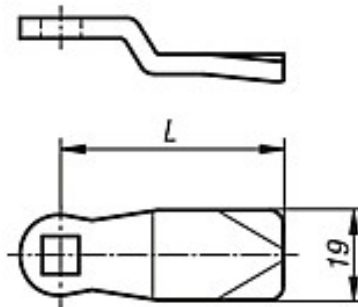
Zeichnungen



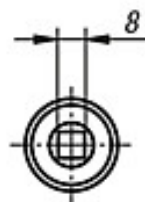
Montageöffnung



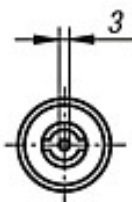
Zunge



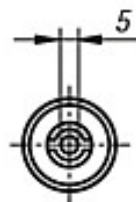
Betätigung



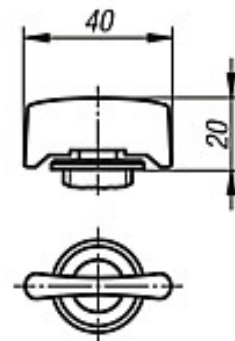
Vierkant  
8 mm



Doppelbart  
3 mm



Doppelbart  
5 mm



Knebel

**Artikelübersicht**

Bestellnummer	Betätigung
K0529.18321	Vierkant 8 mm
K0529.43321	Doppelbart 3 mm
K0529.45321	Doppelbart 5 mm
K0529.30321	Knebel

Bestellnummer	A	L
K0530.145X	32/35/38/44	45
K0530.151X	32	51