

Artikelbeschreibung/Produktabbildungen



Beschreibung

Werkstoff:

Radkörper aus Aluminium-Druckguss. Reifen aus Elastik-Vollgummi.

Hinweis:

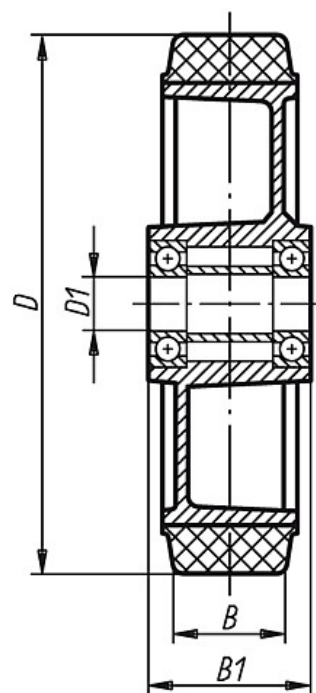
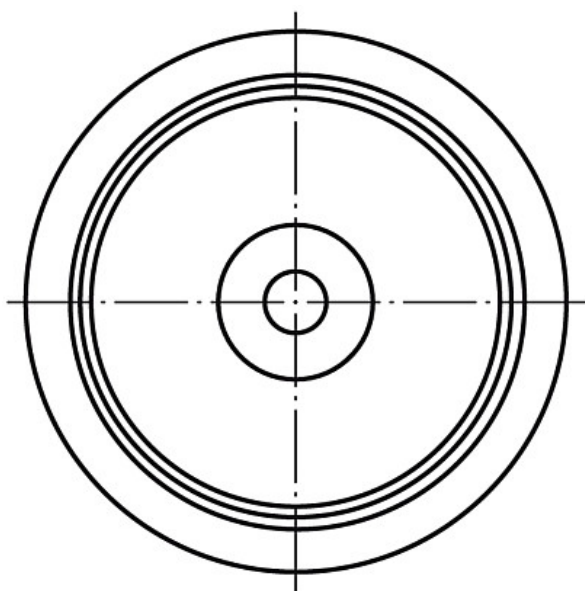
Reifen auf Felge aufvulkanisiert. Räder mit Elastik-Vollgummi-Reifen besitzen eine hohe Verschleißfestigkeit, einen geringen Rollwiderstand und einen großen Fahrkomfort.

Einsatztemperatur von -30 °C bis +80 °C.

Räder werden als Fronträder für Gabelhubwagen eingesetzt.

Weitere Größen auf Anfrage.

Zeichnungen



Artikelübersicht

Bestellnummer	Radlagerung	B	B1	D	D1	Tragfähigkeit kg	Gewicht ca. kg
95053-200501	Kugellager	35	60	200	20	450	1,580