

Artikelbeschreibung/Produktabbildungen



Beschreibung

Werkstoff, Ausführung:

Gehäuse Stahl verzinkt.
Magnetkern NdFeB.

Hinweis:

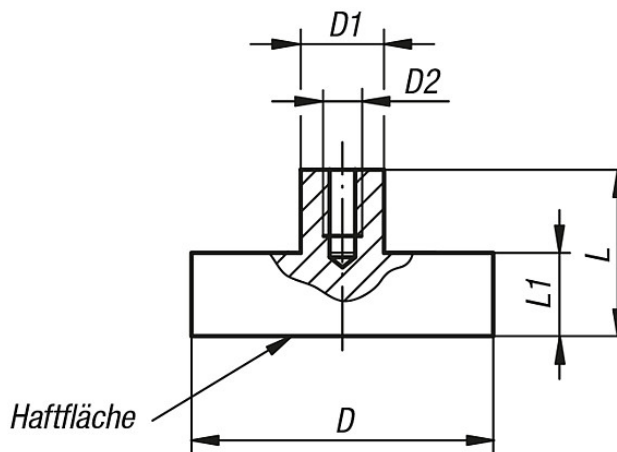
Geschirmtes System. Mit dem Dauermagnetwerkstoff NdFeB erhöht sich die Haftkraft gegenüber dem SmCo nochmals um ca. 10-20 %.

Temperaturbereich:

max. 80 °C.

Zeichnungen

Form B



Artikelübersicht

Bestellnummer	Form	D	D1	D2	L	L1	Haftkraft N
09069-11	B	6 ±0,15	6	M 3	11,5	4,5	5
09069-12	B	8 ±0,15	6	M 3	11,5	4,5	13
09069-13	B	10 ±0,15	6	M 3	11,5	4,5	25
09069-14	B	13 ±0,15	6	M 3	11,5	4,5	60
09069-15	B	16 ±0,15	6	M 4	11,5	4,5	95
09069-16	B	20 ±0,15	8	M 4	13	6	140
09069-17	B	25 ±0,15	8	M 4	14	7	200
09069-18	B	32 ±0,20	10	M 5	15,5	7	350