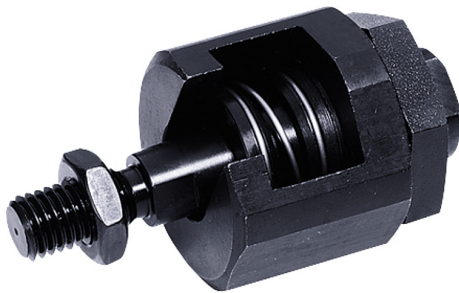


Artikelbeschreibung/Produktabbildungen



Beschreibung

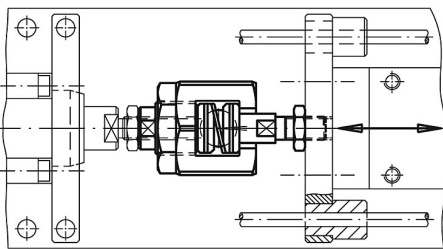
Werkstoff, Ausführung:

Kupplungsteil Vergütungsstahl nitriert, schwarz.
Klaue und Pfanne Stahl, vergütet und phosphatiert.
Mutter Vergütungsstahl, phosphatiert.
Kontermutter (EN 24035) Stahl, Güte 8.8, schwarz.
Feder Edelstahl.

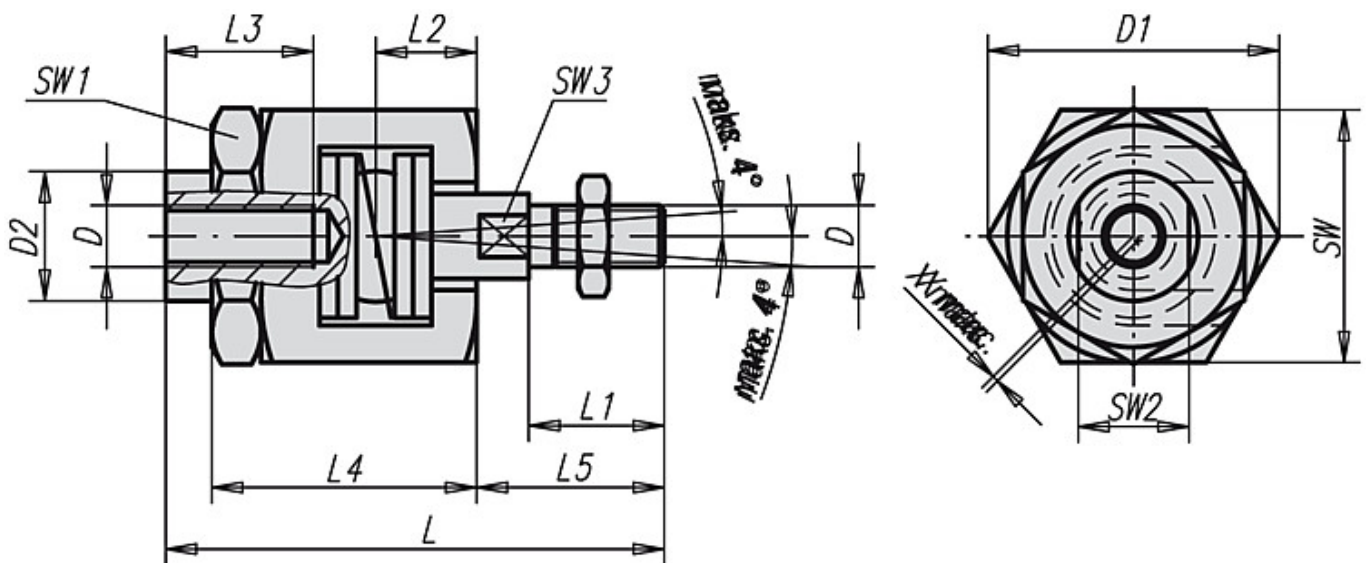
Hinweis:

Axial spielfrei einstellbare Schnellsteckkupplungen mit Winkel- und Radialversatzausgleich für vielseitige Anwendungs- und Einsatzmöglichkeiten, z.B. bei nicht ausgerichteten Linearbewegungen. Kompakte Bauweise ohne lose Bauteile. Die Montage bzw. Demontage erfolgt mittels T-Nut, ein manuelles Nachjustieren entfällt. Die Schnellsteckkupplung kann mit allen gängigen pneumatischen und hydraulischen Hubzylindern über das Anschlussgewinde verbunden werden. Die Kupplung überträgt keine Drehmomente.

Anwendungsbeispiel:



Zeichnungen



Artikelübersicht

Bestellnummer	D	D1	D2	~L	L1	L2	L3	L4	L5	SW	SW1	SW2	SW3	Radialversatzausgleich X max.	Zulässige Zug- und Druckbelastung max. kN	Gewicht ca. kg
23454-06	M6	24,5	9,6	52	14	9,5	13	29	18,5	22	19	8	5	0,6	2,5	0,075
23454-08	M8	30	15	63	18	11,5	16	33	23,5	27	24	13	7	0,6	4,5	0,135
23454-10	M10	44	21	81	22	16	24	43	30,5	41	36	18	12	0,7	6,5	0,403
23454-101	M10x1,25	44	21	81	22	16	24	43	30,5	41	36	18	12	0,7	6,5	0,403
23454-12	M12	44	21	85	26	16	24	43	34,5	41	36	18	12	0,7	10	0,405
23454-121	M12x1,25	44	21	85	26	16	24	43	34,5	41	36	18	12	0,7	10	0,409
23454-16	M16	60	32	121	34	26	34	62	45	55	46	27	18	1	18	1,090
23454-161	M16x1,5	60	32	121	34	26	34	62	45	55	46	27	18	1	18	1,094

Artikelübersicht

Bestellnummer	D	D1	D2	~L	L1	L2	L3 min.	L4	L5	SW	SW1	SW2	SW3	Radialversatzausgleich X max.	Zulässige Zug- und Druckbelastung max. kN	Gewicht ca. kg
23454-20	M20	60	32	129	42	26	34	62	53	55	46	27	18	1	30	1,136
23454-201	M20x1,5	60	32	129	42	26	34	62	53	55	46	27	18	1	30	1,143