

Artikelbeschreibung/Produktabbildungen



**Beschreibung**

**Werkstoff:**

Teller Thermoplast glasfaserverstärkt.

**Hinweis:**

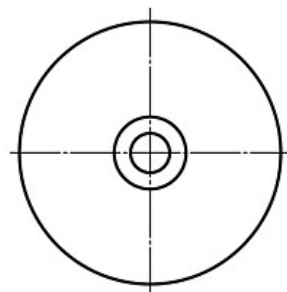
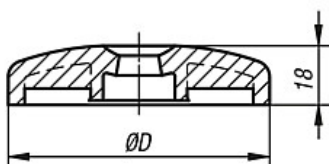
Stellfüße werden aus einem Teller und einer Gewindespindel zusammengestellt.

Jeder Teller kann mit jeder Gewindespindel kombiniert werden.

Passende Gewindespindeln siehe 27828.

Zeichnungen

Form A  
ohne Anschraubbohrung  
ohne Anti-Slip-Platte



Artikelübersicht

Bestellnummer	Form	D	Belastbarkeit max. kN
27815-1060	Form A	60	12
27815-1080	Form A	80	12
27815-1100	Form A	100	12