

Artikelbeschreibung/Produktabbildungen



Beschreibung

Werkstoff:

Stahl.

Ausführung:

verzinkt und chromatiert. Kunststoffgriff ölbeständig.

Hinweis:

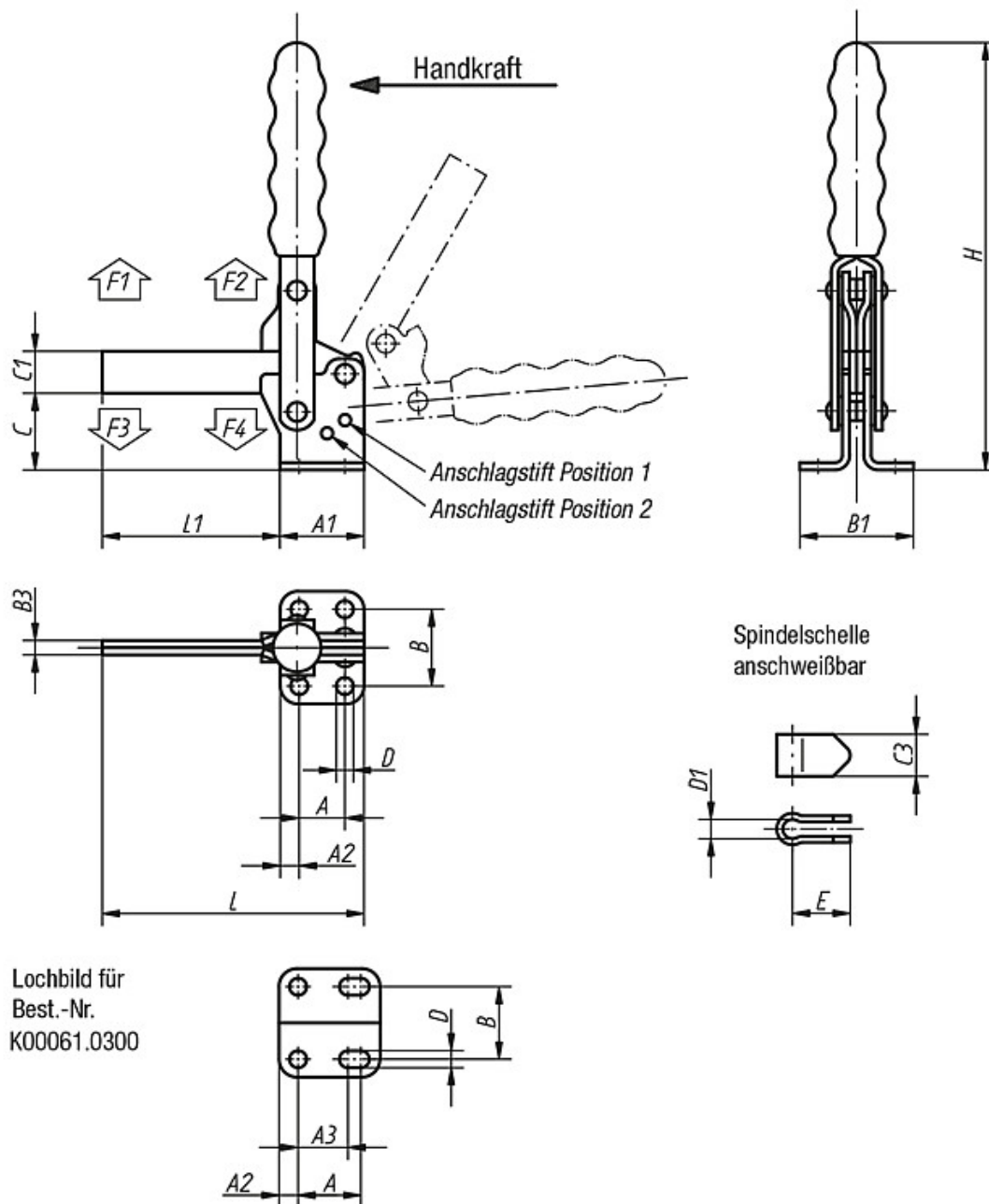
Der Öffnungswinkel von Haltearm und Griff kann durch Neupositionieren oder Entfernen des Anschlagstiftes verkleinert bzw. vergrößert werden.

Zubehör siehe K0098, K0100, K0101, K0102, K0103, K0106.



Befestigungswinkel für
stirnseitige Montage
(siehe Zubehör).

Zeichnungen



Artikelübersicht

Bestellnummer	Öffnungswinkel Haltearm Position 1	Öffnungswinkel Haltearm Position 2	Öffnungswinkel Haltearm ohne Anschlag	Öffnungswinkel Griff Position 1	Öffnungswinkel Griff Position 2	Öffnungswinkel Griff ohne Anschlag	Bestellnummer Befestigungswinkel	passender Kunststoffgriff
K0061.0250	95°	125°	160°	70°	85°	100°	K0098.04 K0100.28	K0100.28
K0061.0300	105°	-	160°	65°	-	90°	K0100.28	K0100.28
K0061.0350	90°	120°	180°	70°	80°	110°	K0098.06 K0100.30	K0100.30
K0061.0450	90°	125°	180°	70°	85°	110°	K0098.06 K0100.34	K0100.34
K0061.0550	90°	120°	180°	65°	80°	110°	K0100.35	K0100.35

Artikelübersicht

Bestellnummer	A	A1	A2	A3	B	B1	B3	C	C1	C3	D	D1	E	H	L	L1	Andruck- spindel	Handkraft N	Haltekraft F1 N	Haltekraft F2 N	Spannkraft F3 N	Spannkraft F4 N
K0061.0250	19	35	8	-	32	47	6	31	17,5	17,5	7,1	8,3	24	175	112	77	M8x60	190	1000	2800	900	1700
K0061.0300	25	43	9	19	34,5	52	6	34	19	17,5	8	8,3	24	186	143	100	M8x60	130	2000	3700	900	1850
K0061.0350	32	50	9	-	45	64	8	42	22	22	8,3	10,3	30	220	149	99	M10x80	230	2200	4500	1400	3000
K0061.0450	32	53	10	-	45	64	10	51	25	26	8,7	12,3	32	228	180	127	M12x100	260	3200	7000	1400	3000
K0061.0550	51	76	12,5	-	70	95	10	84	32	32	12,3	16,3	35	312	236	160	M16x150	290	3000	8000	1800	3900