

## Artikelbeschreibung/Produktabbildungen



### Beschreibung

#### Werkstoff:

Teller Zinkdruckguss oder Edelstahl 1.4305.  
Anti-Slip-Platte thermoplastisches Elastomer.

#### Ausführung:

Teller Zinkdruckguss schwarz pulverbeschichtet.  
Teller Edelstahl blank.

#### Bestellhinweis:

Soll der Gelenkfußteller und die Gewindespindel bzw. der Kugelkopf montiert geliefert werden, bitte die Bestellnummer des Tellers und der Spindel bzw. des Kugelkopfes mit dem Zusatz "montiert" angeben.(z.B. K0416.10301 und K0421.060151 montiert.)

#### Hinweis:

Gelenkfüße werden aus einem Teller und einer Gewindespindel bzw. einem Kugelkopf zusammengestellt. Jeder Teller kann mit jeder Gewindespindel bzw. mit jedem Kugelkopf kombiniert werden.

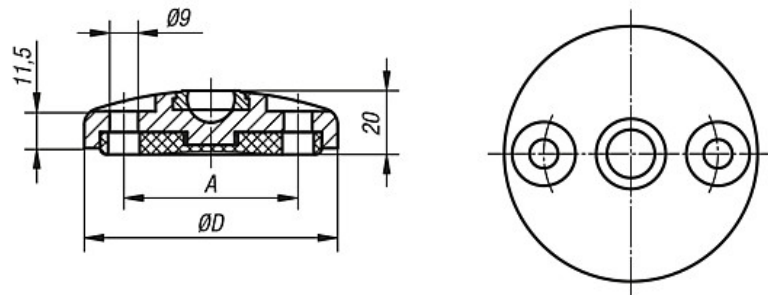
Die Anti-Slip-Platte absorbiert Vibrationen und verhindert ein Verrutschen des Gelenkfußes.

Passende Gewindespindeln siehe K0421.

Passende Kugelköpfe siehe K0422.

## Zeichnungen

Form D  
mit Anschraubbohrung (offen)  
mit Anti-Slip-Platte



## Artikelübersicht

Bestellnummer	Form	Material	D	Belastbarkeit max. kN
K0416.40801	Form D	Zinkdruckguss	80	30
K0416.41001	Form D	Zinkdruckguss	100	35
K0416.41201	Form D	Zinkdruckguss	120	35
K0416.40802	Form D	Edelstahl	80	35
K0416.41002	Form D	Edelstahl	100	40
K0416.41202	Form D	Edelstahl	120	40

## Artikelübersicht

---