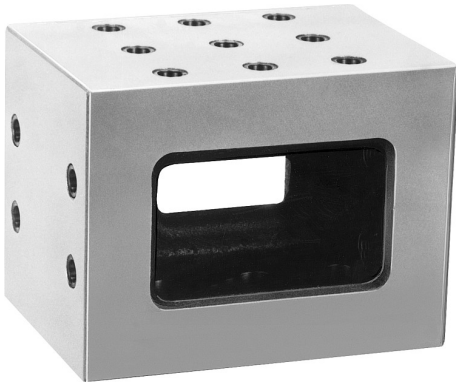


Artikelbeschreibung/Produktabbildungen



Beschreibung

Werkstoff:

Meehanite-Guss GJL 300.

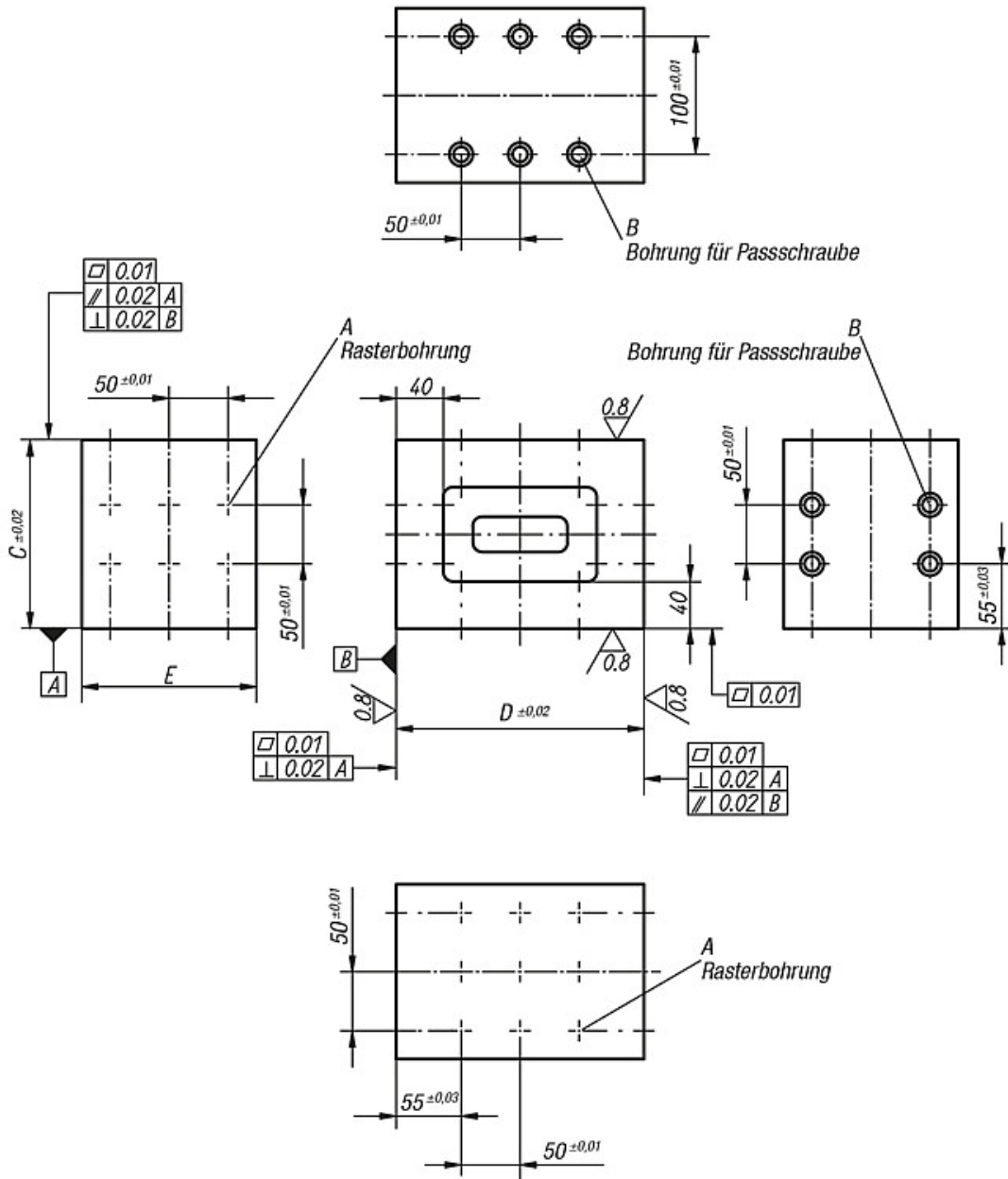
Ausführung:

Auflage- und Aufspannflächen geschliffen.

Hinweis:

Rasterabstand $50 \pm 0,01$ mm. Konsolen können zum Befestigen niedriger Werkstücke oder als kleine Grundkörper verwendet werden. Ebenso dienen sie zu Prüfzwecken als Parallelendmaße. Die Konsolen K0809.090121621 und K0809.090122126 werden mit Passschrauben K0815.112065 befestigt und zur Befestigung der Konsolen K0809.090161621 und K0809.090162126 werden Passschrauben K0815.16075 verwendet.

Zeichnungen



Artikelübersicht

Bestellnummer	A Passbohrung	A Gewinde	B Ø für Passschraube	C	D	E	Anzahl der Rasterbohrungen	Anzahl der Montagebohrungen	Gewicht ca. kg
K0809.090121621	12 F7	M12	12 F7	160	210	148	15	10	26
K0809.090122126	12 F7	M12	12 F7	210	260	148	21	14	37
K0809.090161621	16 F7	M16	16 F7	160	210	148	15	10	25
K0809.090162126	16 F7	M16	16 F7	210	260	148	21	14	36

Artikelübersicht
