

Messeinsätze, Klemmelemente, Uhrhalter

Messeinsätze M2,5

Produktmerkmale

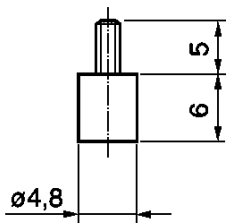
Geeignet zum Einschrauben in Messuhren, Feinzeiger oder induktive Messtaster

Mit „H“ gekennzeichnete Artikel-Nr. steht für Antastelement aus Hartmetall

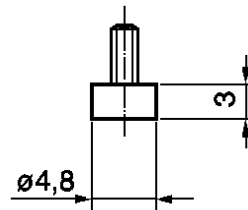


Messeinsätze, Klemmelemente

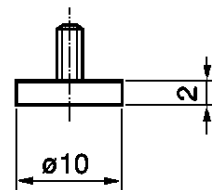
Antastgeometrie – Fläche



Artikel-Nr. 113 00 30
Artikel-Nr. 113 00 30 H

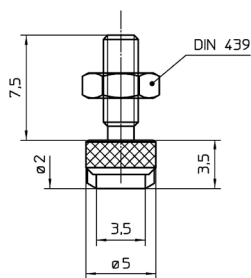


Artikel-Nr. 113 00 31
Artikel-Nr. 113 00 31 H

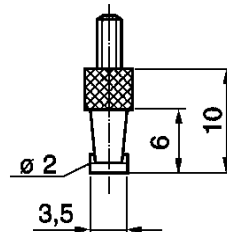


Artikel-Nr. 113 00 32
Artikel-Nr. 113 00 32 H

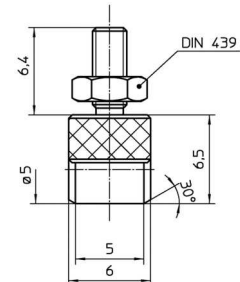
Antastgeometrie – Linie



Artikel-Nr. 113 00 40 H

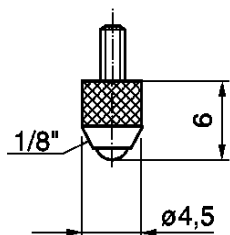


Artikel-Nr. 113 00 41
Artikel-Nr. 113 00 41 H

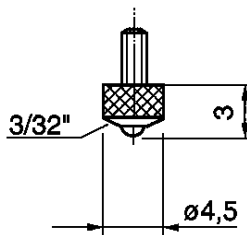


Artikel-Nr. 113 00 42 H

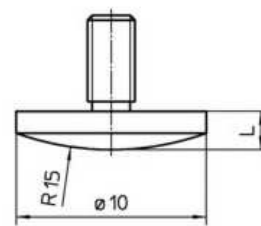
Antastgeometrie – Punkt



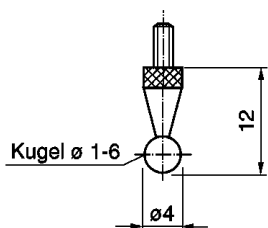
Artikel-Nr. 113 00 50
Artikel-Nr. 113 00 50 H



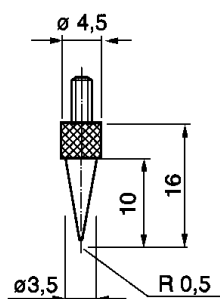
Artikel-Nr. 113 00 51



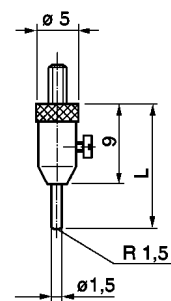
Artikel-Nr. 113 00 52 L=2
Artikel-Nr. 113 00 52 H L=2,5



Kugel \varnothing 1-6



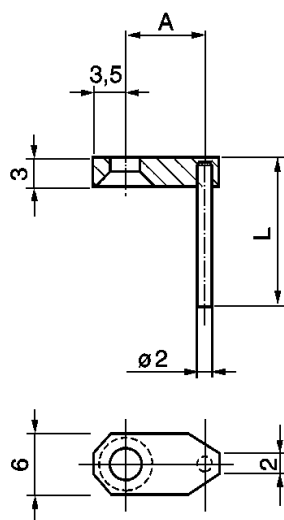
Artikel-Nr.. 113 00 56



\varnothing	Artikel-Nr.	Zusatz
1	1130 055 1	H
2	1130 055 2	H
3	1130 055 3	H
4	1130 055 4	H
5	1130 055 5	H
6	1130 055 6	H

Weitere \varnothing auf Anfrage

L	Artikel-Nr.
16	1130 057 16
26	1130 057 26
36	1130 057 36
46	1130 057 46



A	L	Artikel-Nr.
5	4	1131 100 04
5	8	1131 100 08
5	12	1131 100 12
5	16	1131 100 16
10	8	1131 110 08
10	12	1131 110 12
10	16	1131 110 16
15	8	1131 120 08
15	12	1131 120 12
15	16	1131 120 16