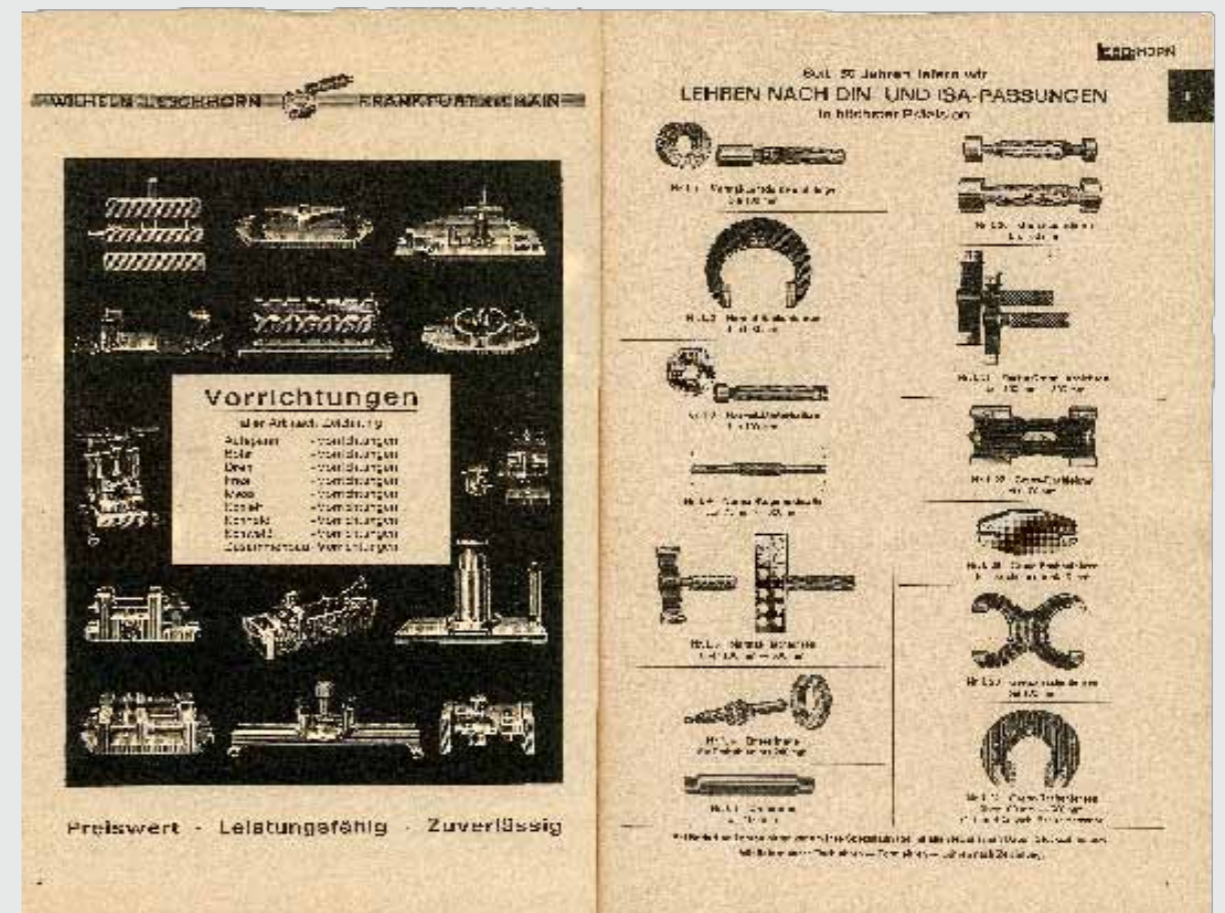




Abrazaderas de Reparación

- » Fundada en 1919 por el Señor Wilhelm Leschhorn, desde entonces sigue siendo una empresa familiar.
- » Gran surtido de piezas originales, repuestos, accesorios, piezas normalizadas y elementos de mando.
- » Producción y distribución en 9 diferentes rubros de productos para la industria y el sector de construcción.
- » Producción
 - . de accesorios de tubería/abrazaderas
 - . guías telescópicas deslizantes de extensión para servicio pesado +100 kg-2700 kg de capacidad de carga.
- » Sectores: maquinarias de producción en el sector industrial, construcción mecánica, ingeniería mecánica, automovilística, industria.



Surtido de distribución



Partes normalizadas



Partes de dispositivo



Técnica de sujeción



Técnica de muelles



Sistemas de posición



Técnica de medida

Surtido de producción



Uniones flexibles y abrazaderas



Guías telescópicas de extensión especializadas para guías de servicio pesado



Abrazaderas para Mangueras



Uniones Flexibles



Abrazadera de Reparación



Abrazaderas

LS 1

LS 1-H

LS 1 Special

LS 2

LS 3

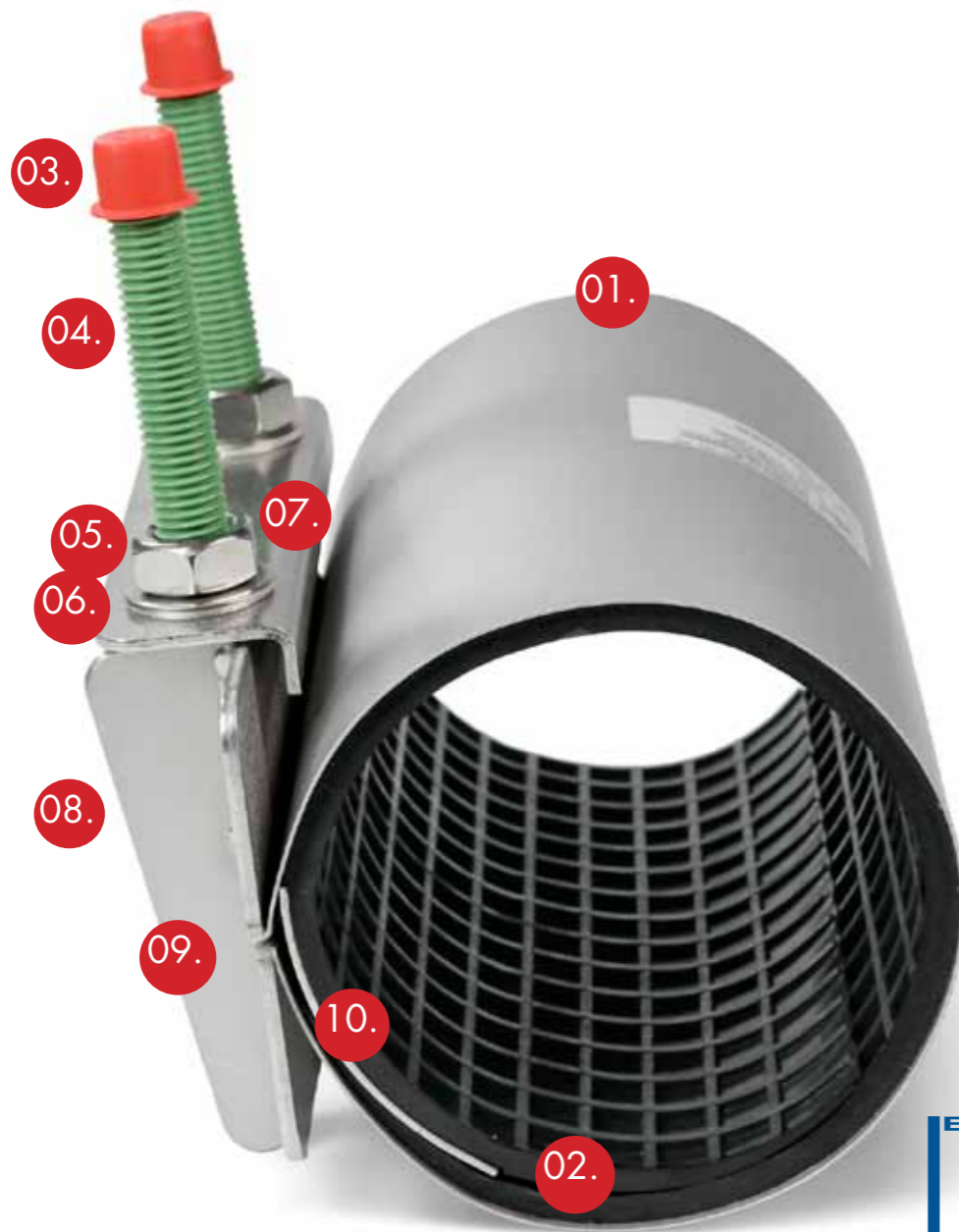
LS 1-A

LS 2-A

SST

Instrucción de Montaje





- 01. Abrazadera/Carcasa
- 02. Junta
- 03. Tapa
- 04. Bulón/ Tornillo
- 05. Tuerca
- 06. Disco
- 07. Brida de Montaje
- 08. Yugo de Tornillo
- 09. Brida de Montaje lateral
- 10. Parte flexible de la Junta



Abrazadera – Características / Ventajas

- » Tipo de uso:
Para impermeabilizar agujeros / hoyos / roturas partes porosas / grietas verticales
- » Conexión de tuberías sin tracción
- » Facilidad de montaje
- » Peso liviano, diseño compacto
- » Ocupa un espacio reducido
- » Rápida colocación
- » Ahorro en la instalación
- » Montaje sin cortar el flujo (sólo cuando no hay presión)
- » Longitud estándar: 100 mm – 1000 mm
- » A petición: hasta 2000 mm



Ducto de agua potable con rotura – vista exterior



Ducto de agua residual con rotura – vista interior



Montaje fácil y rápido
Ahorra tiempo y costos

» Construcción de Edificios / Obras Públicas

- » Tipo de ductos:
 - . Sanitario
 - . Combustible
 - . De aireación y ventilación
 - . Protección contra el fuego



» Abastecimiento de Agua / Gas
» Eliminación de Desechos

- » Tipo de ductos:
 - . Agua / Gas
 - . Shaft de Incendio
 - . Tanque
 - . Lodo / barro
 - . Productos químicos



» Central / Planta Energética / Geotérmica

- » Tipo de ductos:
 - . Turbina
 - . Transformador
 - . Refrigeración
 - . Transporte



» Construcción de Máquinas e Instalaciones

- » Tipo de ductos:
- . Refrigeración
 - . Transporte
 - . Lubricación
 - . Combustible



» Construcción / Minería

- » Tipo de ductos:
- . Agua
 - . Drenaje / Aguas residuales
 - . Canal de aspiración
 - . Aire a presión

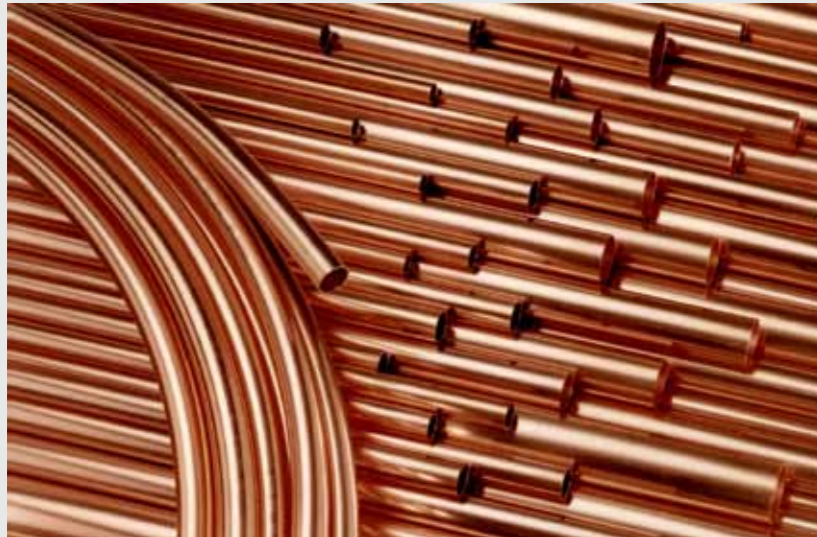


» Construcción Naval / Offshore

- » Tipo de ductos:
- . Sustancia sólida
 - . Combustible
 - . De aireación y ventilación
 - . Refrigeración



Abrazadera – Tipos de Ductos



Tubería de cobre



Tubería de acero



Tubería de acero con
encamisado de PE



Tubería de tipo
PE duro



Tubería de hormigón
fibrocemento



Tubería de PVC



Tubería de piedra o
cerámica

Contorno interior de goma impermeable

- » Standard: EPDM, caucho sintético
- » Corresponde a estándar DVGM / W 270 / KTW
- » Tratamiento químico inoxidable > Alarga resistencia y duración
- » Fijación de adhesivo especial
- » A petición: SBR-, NBR - o VITON®- Junta
- » Es posible utilizar este producto para fluidos que contienen ácidos (casos especiales previa consulta)



Calidad de acero inoxidable

- » Carcasa, bolón, tuerca de:
- » Acero inoxidable, W1.4301 / V2A / AISI 304
- » Acero inoxidable, W1.4401 / V4A / AISI 316
- » Tornillos protegidos con aplicación de PTFE

Abrazadera – Material: Goma y Acero

Tipos de Goma

EPDM -
Ethylen Propylen Dien Caucho
(-50>+120°)

Estándar

Alta resistencia contra el clima/tiempo/luz del sol/ozono/ vapor de agua/ agua

NBR - Perbunan®
Nitrile Butadien Rubber
(-50>+100°)

Alta resistencia a la abrasión/ compustibles/ bencina/ aceites/ grasas lubricantes/ gas/ agua

SBR -
Styrol Butadien Rubber
(-30>+80°)

Mejor para un uso de alargamiento/extensión, resistencia al envejecimiento / no adecuado para aceites/ grasas lubricantes

FPM - Viton®
(-60>+230)

Silicona - alta resistencia/ mejor solución para ácidos y temperatura alta

Resistencia del goma hacia temperatura



LS1-H, una abrazadera de instalación fácil

- » Desarrollo junto con la Central de Abastecimiento de Aguas de Hamburgo
- » Detalles/soluciones fáciles para el usuario
- » Dos manillas para montaje bajo tensión usando solamente una mano
- » Tornillo del medio es más grande, lo que ayuda a colocar la primera tuerca
- » No hay partes sueltas, lo que implica que no se pierden piezas durante el montaje
- » Las piezas tienen todas sus partes redondas lo que elimina el peligro de herirse





Etiqueta de abrazaderas

- » Modelo
- » Espacio de aprete
- » Longitud
- » Presión
- » Tipo de contenidos
(agua, gas, aceites, sustancias sólidas)



LS1-H

- » Adicional con:
- » Diámetro nominal
- » Fecha de producción
- » Dirección de giro

- » Etiqueta individual/en español posible

Descripción

La abrazadera es una pieza sin componentes sueltos.

Longitud

100–600 mm

Espacio de aprete

21–25 mm - 350–360 mm

Presión

Presión de agua hasta 20 bares

Presión de gas hasta 6 bares

Espacio de tolerancia

Hasta 60 mm tubería \varnothing
= 4 mm tolerancia

60 mm bis 105 mm tubería
 \varnothing = 7 mm tolerancia

Sobre 105 mm tubería \varnothing =
10 mm tolerancia



Descripción

La abrazadera está formada por dos piezas.

Longitud

200–700 mm

Espacio de aprete

88–110 mm - 625–645 mm

Presión

Presión de agua hasta 16 bares

Presión de gas hasta 6 bares

Espacio de tolerancia

ca. 20 mm



Descripción

La abrazadera está formada por tres piezas.

Longitud

300–1000 mm

Espacio de aprete

270–300 mm -
970–1000 mm

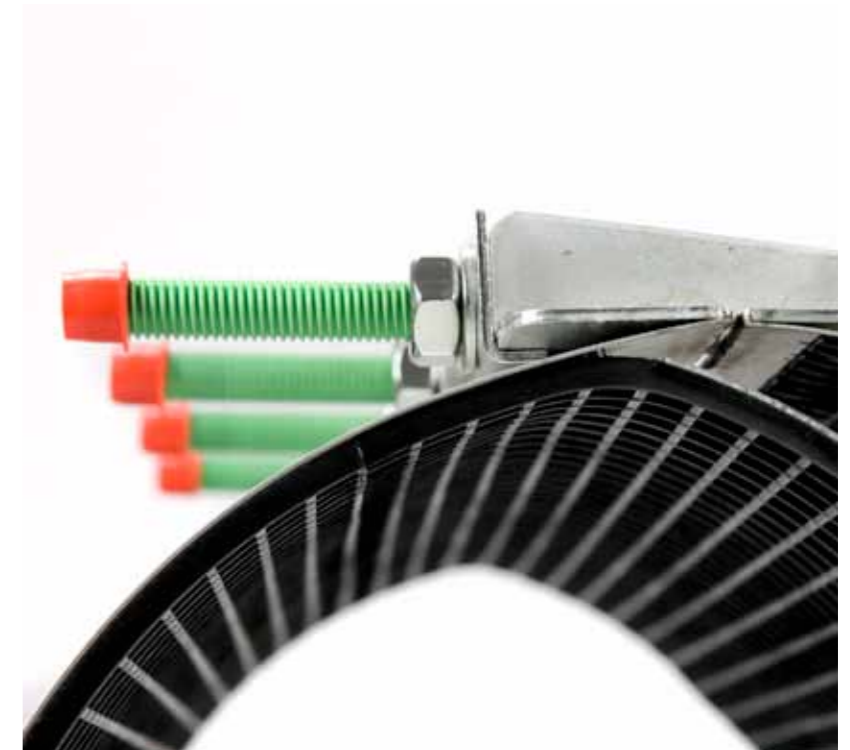
Presión

Presión de agua hasta
8 bares

Presión de gas hasta 1 bares

Espacio de tolerancia

ca. 30 mm



Descripción

- » La abrazadera está formada por una pieza sin componentes sueltos.
- » Dos manillas para montaje bajo tensión usando solamente una mano.
- » Tornillo del medio es más grande, lo que ayuda a

colocar la primera tuerca.

Longitud

250–600 mm

Espacio de aprete

95–102 mm - 350–360 mm

Presión

Presión de agua hasta 20 bares

Presión de gas hasta 6 bares

Espacio de tolerancia

Por tuberías más de 1000 mm
= ca. 10 mm



Descripción

- » La abrazadera está formada por dos piezas.
- » Abrazadera con brida de montaje separada con bulón soldado.
- » Rápida colocación para montaje con menos espacio.

Longitud

100–600 mm

Espacio de aprete

21–25 mm - 350–360 mm

Presión

Presión de agua hasta 20 bares

Presión de gas hasta 6 bares

Espacio de tolerancia

Hasta 60 mm tubería \varnothing

= 4 mm tolerancia

60 mm bis 105 mm tubería

\varnothing = 7 mm tolerancia

Sobre 105 mm tubería \varnothing

= 10 mm tolerancia



Descripción

La abrazadera está formada por una pieza sin componentes sueltos.

Brida

Rosca interior y exterior
½ hasta 4 pulgadas

Longitud

100–600 mm

Espacio de aprete

46–50 mm - 350–360 mm

Presión

Presión de agua hasta
20 bares

Presión de gas hasta 6 bares

Espacio de tolerancia

Hasta 60 mm tubería Ø

= 4 mm tolerancia

60 mm bis 105 mm tubería Ø

= 7 mm tolerancia

Sobre 105 mm tubería Ø

= 10 mm tolerancia



Descripción

La abrazadera está formada por dos piezas.

Brida

Rosca interior y exterior
½ hasta 4 pulgadas
DIN 2999.

Longitud

200–800 mm

Espacio de aprete

21–25 mm - 350–360 mm

Presión

Presión de agua hasta
20 bares

Presión de gas hasta 6 bares

Espacio de tolerancia

Depende del modelo
hasta 20 mm.



Descripción

Depende del modelo la abrazadera está formada por una, dos, tres o cuatro piezas. Con brida.

Longitud

300–1000 mm

Espacio de aprete

88–110 mm - 970–1000 mm

Presión

Presión de agua hasta 20 bares

Presión de gas hasta 6 bares

Espacio de tolerancia

Depende del modelo entre 20 y 40 mm.





Modelo Cirometer CJU

Info
Forma A: acero
Forma B: acero inoxidable

Margen de medida tamaño [mm]	Margen de medida diámetro [mm]	Nr.
60 - 950	20 - 300	CJU 950
940 - 2200	300 - 700	CJU 2200
2190 - 3460	700 - 1100	CJU 3460
3450 - 4720	1100 - 1500	CJU 4720
4710 - 5980	1500 - 1900	CJU 5980
5970 - 7230	1900 - 2300	CJU 7230
7220 - 8500	2300 - 2700	CJU 8500
8490 - 9760	2700 - 3100	CJU 9760
9730 - 11010	3100 - 3500	CJU 11010
- 23550	- 7500	CJU 23550

Margen de medida tamaño [inch]	Margen de medida diámetro [inch]	Nr.
2 - 38	0,7 - 12,0	CJU 38
37 - 87	11,8 - 27,7	CJU 87

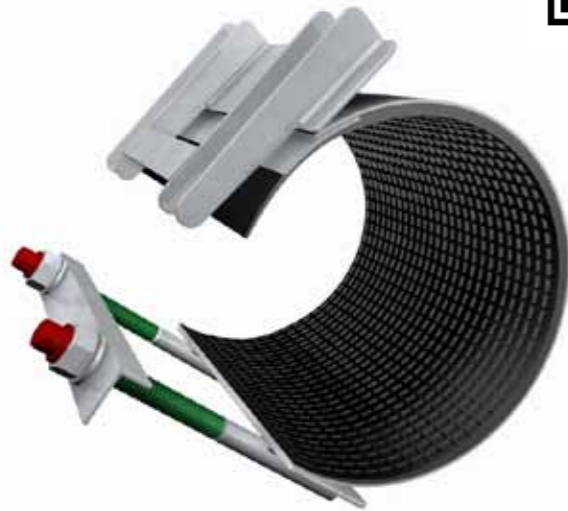


Modelo C

Info
Forma A: acero
Forma B: acero inoxidable

Margen de medida [mm]	Nr.
15 - 115	C 115
100 - 230	C 230
200 - 330	C 330

LS 1



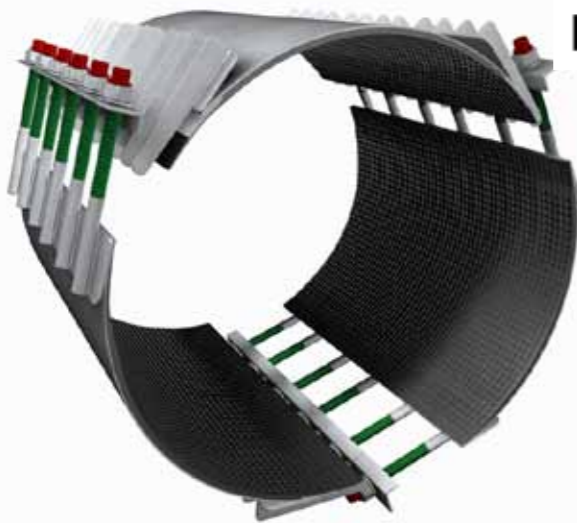
LS 2



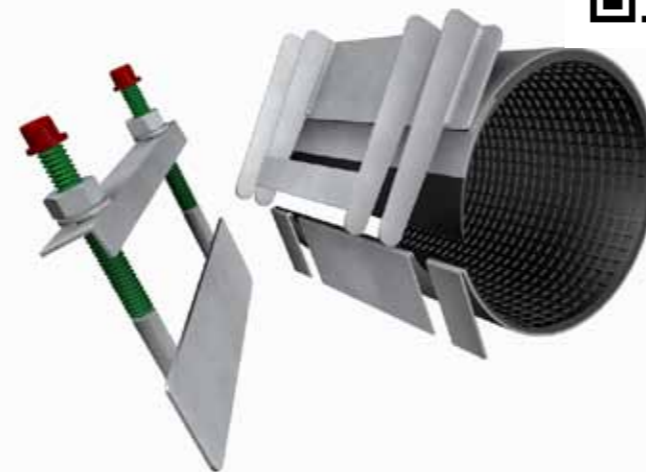
Revísalo en You Tube
Canal: Hans Leschhorn
<http://bit.ly/1tTJIXe>



LS 3



LS 1 Spezial



Producción



Tamaños especiales



Aplicación



Proceso de soldar la brida de montaje lateral con la abrazadera

Modelo de fabricación especial a pedido del cliente

Montaje de una SST de dos piezas con brida a un ducto de PE

LS2 413-423 / Longitud 400

Tubo DN 400 , goma de silicona, 3 bar de presión,
Temperatura alta 120°, uso 24h/7días



SST con brida - 4 piezas - Tubo de fundición DN 600
Tubería de agua potable para un depósito de agua.
Brida y manguera para controlar la presión durante el funcionamiento



LS2-A 265-285 / 300 - EPDM - Tubo de PE (polietileno) DN 400
Tubería de agua potable - con liberador de presión



LS1-A 108-118 / Longitud 200 cm, 1" rosca exterior

Laboratorio de prueba en la producción

Verificación de presión debajo del agua (situación real)



Listado de algunas empresas que usan las abrazaderas Leschhorn:



Siemens Wind Power





Gracias!
Preguntas?