

## EH 22680.

### Auflagebolzen

Stiftform



Bild 1

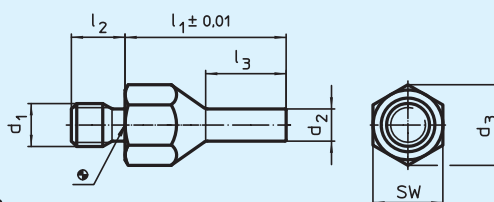
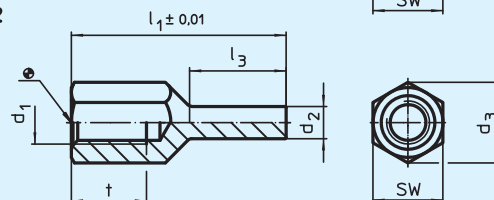


Bild 2



#### Werkstoff:

- Vergütungsstahl, vergütet, brüniert; Auflagefläche induktivgehärtet und geschliffen

#### Hinweis:

Als stabile und präzise Auflage und Anschlag verwendbar. Die Stiftform des Auflagebolzens ermöglicht den Einsatz bei Bauteilen mit beengten Auflagepunkten.

Best.-Nr.	Ausführung	$l_1 \pm 0,01$	$d_1$	$d_2$	$l_2$	$l_3$	t	$d_3$	SW	Anzugsdrehmoment max. Nm	$\ddot{u}$ g
22680.0402	mit Außengewinde (Bild 1)	20	M 6	4	8	10,0	–	11,0	10	7	8
22680.0404		30	M 6	4	8	15,0	–	11,0	10	7	12
22680.0412		30	M 8	4	10	15,0	–	14,4	13	18	17
22680.0414		40	M 8	4	10	20,0	–	14,4	13	18	23
22680.0416		30	M 8	6	10	15,0	–	14,4	13	18	20
22680.0418		40	M 8	6	10	20,0	–	14,4	13	18	27
22680.0422		30	M 10	6	14	15,0	–	19,0	17	32	30
22680.0424		50	M 10	6	14	25,0	–	19,0	17	32	51
22680.0426		30	M 10	8	14	15,0	–	19,0	17	32	35
22680.0428		50	M 10	8	14	25,0	–	19,0	17	32	58
22680.0432	40	M 12	6	14	20,0	–	21,2	19	60	48	
22680.0434	60	M 12	6	14	30,0	–	21,2	19	60	75	
22680.0436	40	M 12	8	14	20,0	–	21,2	19	60	56	
22680.0438	60	M 12	8	14	30,0	–	21,2	19	60	83	
22680.0452	mit Innengewinde (Bild 2)	20	M 6	4	–	8,5	6	11,0	10	7	6
22680.0454		30	M 6	4	–	13,5	9	11,0	10	7	9
22680.0462		30	M 8	4	–	13,0	10	14,4	13	18	13
22680.0464		40	M 8	4	–	18,0	14	14,4	13	18	18
22680.0466		30	M 8	6	–	13,0	10	14,4	13	18	16
22680.0468		40	M 8	6	–	18,0	14	14,4	13	18	21
22680.0472		30	M 10	6	–	12,0	10	19,0	17	32	24
22680.0474		50	M 10	6	–	25,0	15	19,0	17	32	38
22680.0476		30	M 10	8	–	12,0	10	19,0	17	32	28
22680.0478		50	M 10	8	–	25,0	15	19,0	17	32	44
22680.0482		40	M 12	6	–	18,0	12	21,2	19	60	36
22680.0484		60	M 12	6	–	28,0	18	21,2	19	60	56
22680.0486		40	M 12	8	–	18,0	12	21,2	19	60	41
22680.0488		60	M 12	8	–	28,0	18	21,2	19	60	63

