

**Artikelbeschreibung/Produktabbildungen**



**Beschreibung**

**Werkstoff, Ausführung:**

Form M Werkzeugstahl mit Hartmetallriffelung, brüniert.

**Hinweis:**

Die Greppers und Einsätze eignen sich zum Einbau in Spannarme, Greifersysteme, Spannvorrichtungen, Spannbacken und Pendelauflagen. Durch den Einsatz von Greppers gelingt die Übertragung höchster Drehmomente und überdurchschnittlicher Haltekkräfte auch bei harten Werkstoffen und bei Oberflächenunregelmäßigkeiten.

Greppers und Einsätze sind in die nachfolgend genannten Pendelauflagen montierbar:

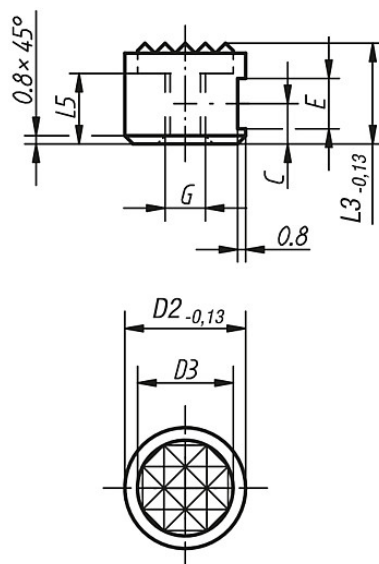
Bestellnummer 02003-117X022 bis 02003-936X036

Bestellnummer 02007-110X015 bis 02007-924X100

Bestellnummer 02009-120X030 bis 02009-924X080

**Zeichnungen**

Form M  
Grepper abgeflacht,  
mit Riffelung aus Hartmetall



**Artikelübersicht**

Bestellnummer	Form	D2	D3	L3	L5	C	E	G
07113-10107	M	10	7,9	10	6	4,5	4,75	M5
07113-12107	M	12	9,5	10	6	4,5	4,75	M5
07113-12127	M	12	9,5	12	7	6	4,75	M5
07113-16107	M	16	12,7	10	6	4,5	4,75	M6
07113-20107	M	20	15,9	10	6	4,5	4,75	M6
07113-25107	M	25	19	10	6	4,5	4,75	M6

**Artikelübersicht**

---