

Artikelbeschreibung/Produktabbildungen



Beschreibung

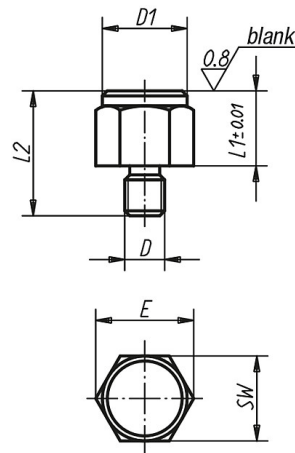
Werkstoff:
Automatenstahl.

Ausführung:
einsatzgehärtet und brüniert.

Hinweis:
Die PositionsfüÙe werden als Auflagen, Anschläge und Druckstücke im
Vorrichtungsbau und allgemeinen Maschinen- und Gerätebau verwendet.

Zeichnungen

Form A
mit Außengewinde
und Planfläche



Artikelübersicht

Bestellnummer	Form	D	L1	D1	L2	E	SW	Gewicht ca. kg
02040-1101	A	M8	10	17	20	19,4	17	0,024
02040-110	A	M12	10	22	24	25,2	22	0,040
02040-115	A	M12	15	22	29	25,2	22	0,056
02040-1151	A	M16	15	30	34	33	30	0,130
02040-1201	A	M16	20	30	39	33	30	0,155