

Artikelbeschreibung/Produktabbildungen



Beschreibung

Werkstoff:

Gehäuse Stahlblech. Räder PA 6.

Ausführung:

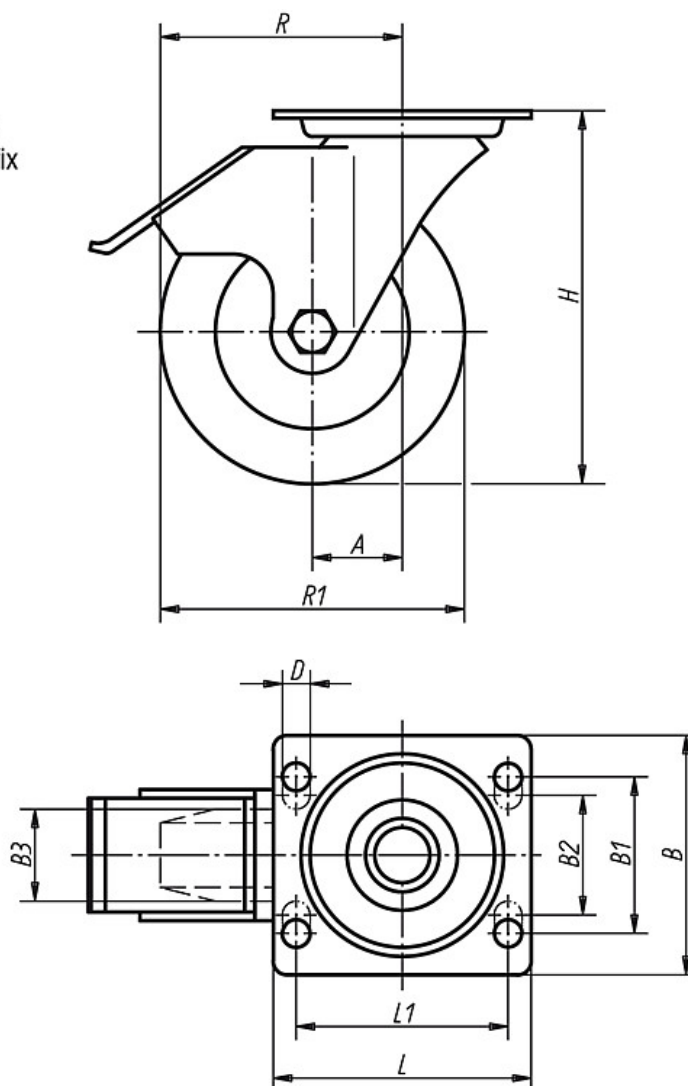
Gehäuse gepresst, Lenkrollengehäuse mit 2-facher Kugellagerung im Drehkranz und Kugelschutz. Räder mit Gleitlager.

Hinweis:

Räder aus PA 6 haben einen geringen Rollwiderstand, sind korrosionsbeständig, abriebfest und besonders stoß- und schlagfest.

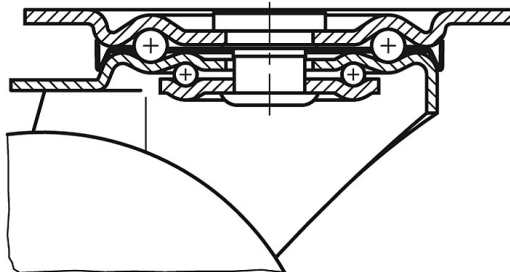
Zeichnungen

Lenkrolle
mit stop fix



Zeichnungen

Drehkranzlagerung:



Artikelübersicht

Bestellnummer	Ausführung	Radlagerung	A	B	B1	B2	B3	L	L1	H	D	R	R1	Tragfähigkeit kg
95034-075322	Lenkrolle mit "stop-fix"	Gleitlager	35	85	60	-	32	100	80	98	9	72,5	75	200
95034-100372	Lenkrolle mit "stop-fix"	Gleitlager	35	85	60	-	37	100	80	125	9	85	100	200
95034-125402	Lenkrolle mit "stop-fix"	Gleitlager	40	85	60	-	40	100	80	150	9	102,5	125	200
95034-150502	Lenkrolle mit "stop-fix"	Gleitlager	60	110	80	75	50	140	105	190	11	135	150	400