

**Material**  
W2, W4, W5

**Maximale Auswinkelung**  
47 - 159 mm = 4,0 Grad  
160 - 500 mm = 2,0 Grad

**Maximaler Achsversatz**  
47 - 159 mm = 0,5 mm  
160 - 500 mm = 2,0 mm

**Hinweis**  
Für eine korrekte Funktion der Rohrkupplung muss die Montageanleitung beachtet werden.

**Toleranzen**  
Zulässige Toleranzen, siehe Seite 43.

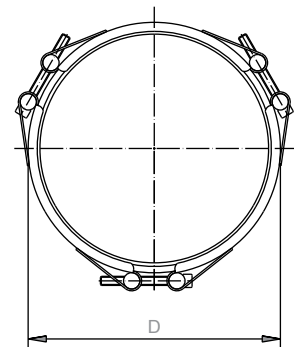
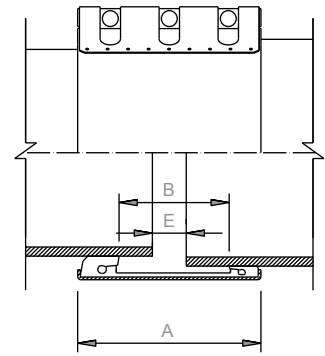
Flexible Rohrkupplungen für die Verbindung von Rohrleitungen mit unterschiedlichen Rohraussendurchmessern

## TRANS

Nenndurchmesser dient als Orientierung der Druckskala. Herstellung aller Durchmesser innerhalb eines Bereichs DN.

Prüfdruck = 1,5 x PS

Betriebsdruck bis zu 10 bar



DA	TRANS 5				TRANS 10				TRANS 20				TRANS 30			
	2		3		2		3		2		3		2		3	
	$\Delta \varnothing$ min	$\Delta \varnothing$ max	$\Delta \varnothing$ min	$\Delta \varnothing$ max	$\Delta \varnothing$ min	$\Delta \varnothing$ max	$\Delta \varnothing$ min	$\Delta \varnothing$ max	$\Delta \varnothing$ min	$\Delta \varnothing$ max	$\Delta \varnothing$ min	$\Delta \varnothing$ max	$\Delta \varnothing$ min	$\Delta \varnothing$ max	$\Delta \varnothing$ min	$\Delta \varnothing$ max
47 - 159																
160 - 230	2	10														
230 - 250	2	10	2	11												
251 - 299	2	10	2	11	5	15	4	16	15	25	14	26				
300 - 349	2	10	2	11	5	15	4	16	15	25	14	26	25	35	24	36
350 - 499	2	10	2	12	5	15	3	17	15	25	13	27	25	35	23	37
>500	2	11	2	13	4	16	2	18	14	26	12	28	24	36	22	38

DN Nenndurchmesser DA Aussendurchmesser

$\Delta \varnothing$  min minimale Differenz zwischen den Aussendurchmessern  $\Delta \varnothing$  max maximale Differenz zwischen den Aussendurchmessern